



# **БЮЛЛЕТЕНЬ**

## **«Успенские новости»**

**Периодическое печатное средство массовой информации**

### **Сообщение о возможном установлении публичного сервитута (Новгородская область, Чудовский район).**

В соответствии с п. 3 статьи 39.42 Земельного кодекса Российской Федерации Министерство цифрового развития, связи и массовых коммуникаций Российской Федерации настоящим сообщает, что в целях размещения линии связи – линейного объекта федерального значения «Волоконно-оптическая линия связи «Зуево - Бочилово» (ВОЛС «Зуево-Бочилово»), возможно установление публичного сервитута в отношении следующих земельных участков (их частей):

53:20:0000000:5358, расположенного по адресу: Новгородская область, Чудовский муниципальный район, сельское поселение Успенское, з/у 2569/3;

53:20:0000000:5338, расположенного по адресу: Новгородская область, Чудовский муниципальный район, сельское поселение Успенское;

53:20:0801201:541, расположенного по адресу: Новгородская область, Чудовский муниципальный район, Успенское сельское поселение, деревня Зуево, улица Парковая, земельный участок 1У;

53:20:0801202:74, расположенного по адресу: Новгородская обл., Чудовский р-н, Успенское сельское поселение, восточная часть кадастрового квартала;

53:20:0800301:25, расположенного по адресу: Новгородская обл., Чудовский р-н, Успенское сельское поселение, юго-восточная часть кадастрового квартала;

53:20:0800301:22, расположенного по адресу: Новгородская обл., р-н Чудовский, Успенское сельское поселение, земельный участок расположен в юго-восточной части кадастрового квартала;

53:20:0800301:26, расположенного по адресу: Новгородская обл., р-н Чудовский, Успенское сельское поселение, юго-восточная часть кадастрового квартала;

53:20:0800301:23, расположенного по адресу: Новгородская область, Чудовский муниципальный район, Успенское сельское поселение, земельный участок 0800301/23;

53:20:0801401:174, расположенного по адресу: Новгородская область, р-н Чудовский;

53:20:0801201:290, расположенного по адресу: Новгородская область, Чудовский муниципальный район, Успенское сельское поселение, земельный участок 0801201/290;

53:20:0000000:32, расположенного по адресу: Новгородская обл., р-н Чудовский, на земельном участке расположено сооружение, автомобильная дорога Зуево-Новая Ладога;

53:20:0000000:5753, расположенного по адресу: Новгородская область, Чудовский муниципальный район, Успенское сельское поселение, земельный участок 0000000/4Д;

53:20:0000000:5641, расположенного по адресу: Новгородская область, Чудовский муниципальный район, Успенское сельское поселение, земельный участок 0403101/0400201;

53:20:0406301:562, расположенного по адресу: Новгородская область, Чудовский муниципальный район, Успенское сельское поселение, деревня Карловка, земельный участок 3Д;

53:20:0000000:35 (входящий в ЕЗ: 53:20:0403101:7), расположенного по адресу: Новгородская обл., р-н Чудовский, на земельном участке расположено сооружение, автомобильная дорога «Зуево-Новая Ладога» - Деделево;

53:20:0403101:11, расположенного по адресу: Новгородская обл., р-н Чудовский, Чудовское лесничество, Лезненское участковое лесничество, лесной квартал №63;

53:20:0406101:6, расположенного по адресу: Новгородская область, р-н Чудовский, с/п Успенское;

53:20:0406302:7, расположенного по адресу: Новгородская обл., р-н Чудовский, Чудовское лесничество, Лезненское участковое лесничество, лесной квартал №212;

53:20:0406302:9, расположенного по адресу: Новгородская область, р-н Чудовский, с/п Успенское;

53:20:0406401:12, расположенного по адресу: Новгородская обл., р-н Чудовский, Чудовское лесничество, Лезненское участковое лесничество, лесной квартал №73;

53:20:0406401:130, расположенного по адресу: Новгородская область, Чудовский муниципальный район, Успенское сельское поселение, территория фермерского хозяйства «Рассвет», з/у 1;

53:20:0406401:16, расположенного по адресу: Новгородская область, р-н Чудовский, с/п Успенское;

53:20:0406101:9, расположенного по адресу: Новгородская область, р-н Чудовский, с/п Успенское;

53:20:0410301:144, расположенного по адресу: Новгородская обл., р-н Чудовский, Чудовское лесничество, Лезненское участковое лесничество, лесной квартал №206;

53:20:0400201:3 (входящий в ЕЗ: 53:20:0400201:1), расположенного по адресу: Новгородская область, р-н Чудовский, с/п Успенское;

53:20:0400201:6, расположенного по адресу: Новгородская обл., р-н Чудовский, Чудовское лесничество, Лезненское участковое лесничество, лесной квартал №185;

53:20:0400201:7, расположенного по адресу: Новгородская область, р-н Чудовский, с/п Успенское;

53:20:0800101:5, расположенного по адресу: Новгородская обл., р-н Чудовский, Чудовское лесничество, Лезненское участковое лесничество, лесной квартал №215, и кадастровых кварталов (их частей):

53:20:0801202, 53:20:0800301, 53:20:0801201, 53:20:0403101, 53:20:0403301, 53:20:0400201, 53:20:0406101, 53:20:0410301, 53:20:0406301, 53:20:0406302, 53:20:0406401, 53:20:0800101, расположенных по адресу: Новгородская область, Чудовский район.

Обоснованием необходимости установления публичного сервитута является приказ Минстроя России от 03.07.2023 №473/пр «Об утверждении документации по планировке территории», предусматривающей размещение линейного объекта федерального значения: «Волоконно-оптическая линия связи «Зуево - Бочилово» (ВОЛС «Зуево-Бочилово») на территории Чудовского района Новгородской области.

Заинтересованные лица могут ознакомиться с поступившим ходатайством об установлении публичного сервитута и прилагаемым к нему описанием местоположения границ публичного сервитута в Минцифры России по адресу:



123112, Москва, Пресненская наб., д. 10, стр. 2, IQ-квартал; администрациях Чудовоского района Новгородской области по адресу: 174210, Новгородская область, город Чудово, улица Некрасова, дом 24А, Успенского сельского поселения Чудовоского района Новгородской области по адресу: 174213, Новгородская обл., Чудовский р-н, с. Успенское, ул. Коммунарная, д. 6, пом. 3.

Подать заявления об учете прав на земельные участки можно по адресу Минцифры России (Москва, Пресненская наб., д. 10, стр. 2, IQ-квартал).

Срок подачи заявлений об учете прав на земельные участки, в отношении которых испрашивается публичный сервитут, составляет 15 (пятнадцать) дней со дня опубликования данного сообщения (в соответствии с п. 8 ст. 39.42 Земельного кодекса Российской Федерации).

Время приема заинтересованных лиц для ознакомления с поступившим ходатайством об установлении публичного сервитута и подачи заявлений:

Понедельник – четверг: с 9:30 до 12:30 и с 14:00 до 17:00;

Пятница: с 9:30 до 12:30 и с 14:00 до 15:00.

Подробнее о порядке приема граждан можно узнать на сайте <https://digital.gov.ru/ru/appeals/personal/>.

Данная информация размещена на официальных сайтах Минцифры России (<https://digital.gov.ru/ru/>), администраций Чудовоского района Новгородской области (<https://www.adminchudovo.ru>), Успенского сельского поселения Чудовоского района Новгородской области (<http://успенское-сп.рф/>).

## ОПИСАНИЕ МЕСТОПОЛОЖЕНИЯ ГРАНИЦ

### Зона публичного сервитута

(наименование объекта, местоположение границ которого описано (далее - объект)

#### Раздел 1

#### Сведения об объекте

№ п/п	Характеристики объекта	Описание характеристик
1	2	3
1	Местоположение объекта	Новгородская область, Чудовский р-н
2	Площадь объекта ± величина погрешности определения площади (P ± ΔP)	155 528 м <sup>2</sup> ± 138 м <sup>2</sup>
3	Иные характеристики объекта	Вид объекта реестра границ: Зона с особыми условиями использования территории Вид объекта по документу: Публичный сервитут линии связи – линейного объекта федерального значения «Волоконно-оптическая линия связи "Зуево - Бочилово"» (ВОЛС "Зуево-Бочилово") Содержание ограничений использования объектов недвижимости в пределах зоны или территории: Публичный сервитут в отношении земельных участков в целях размещения линии связи – линейного объекта федерального значения «Волоконно-оптическая линия связи "Зуево - Бочилово"» (ВОЛС "Зуево-Бочилово") Наименование охраняемого объекта: Линейный объект федерального значения «Волоконно-оптическая линия связи "Зуево - Бочилово"» (ВОЛС "Зуево-Бочилово")

Раздел 2

Сведения о местоположении границ объекта

1. Система координат МСК-35, зона I					
2. Сведения о характерных точках границ объекта					
Обозначение характерных точек границ	Координаты, м		Метод определения координат характерной точки	Средняя квадратическая погрешность положения характерной точки (Mt), м	Описание обозначения точки на местности (при наличии)
	X	Y			
1	2	3	4	5	6
Контур 1					
н1	650 648,42	2 195 818,88	Аналитический метод	0,10	—
н2	650 653,86	2 195 821,44			
н3	650 652,38	2 195 824,04			
н4	650 600,84	2 195 913,91			
н5	650 550,82	2 195 947,95			
н6	650 525,41	2 195 991,62			
н7	650 508,06	2 196 007,36			
н8	650 494,71	2 196 004,42			
н9	650 455,53	2 196 045,52			
н10	650 437,11	2 196 075,22			
н11	650 408,69	2 196 087,10			
н12	650 416,29	2 196 111,10			
н13	650 437,38	2 196 126,30			
н14	650 570,23	2 196 235,58			
н15	650 576,30	2 196 230,60			
н16	650 588,98	2 196 246,07			
н17	650 585,93	2 196 248,57			
н18	650 792,38	2 196 475,41			
н19	650 866,86	2 196 404,34			
н20	650 867,56	2 196 405,06			
н21	650 881,54	2 196 391,71			
н22	650 880,87	2 196 390,97			
н23	650 889,62	2 196 382,61			
н24	650 910,72	2 196 354,46			
н25	651 012,06	2 196 264,01			
н26	651 065,18	2 196 248,11			
н27	651 143,75	2 196 243,25			
н28	651 262,10	2 196 353,88			
н29	651 294,80	2 196 380,56			
н30	651 341,35	2 196 418,53			
н31	651 417,31	2 196 487,38			
н32	651 447,29	2 196 502,51			
н33	651 479,71	2 196 529,16			
н34	651 490,64	2 196 538,08			
н35	651 504,10	2 196 551,07			
н36	651 517,67	2 196 564,18			
н37	651 541,81	2 196 583,93			
н38	651 565,77	2 196 604,66			
н39	651 592,14	2 196 627,47			
н40	651 621,24	2 196 653,12			
н41	651 660,74	2 196 635,34			
н42	651 679,79	2 196 617,36			
н43	651 713,50	2 196 585,55			
н44	651 782,69	2 196 518,90			
н45	651 828,94	2 196 472,96			
н46	651 836,80	2 196 461,24			



Раздел 2

Сведения о местоположении границ объекта					
1	2	3	4	5	6
н47	651 903,25	2 196 399,98	Аналитический метод	0,10	—
н48	651 952,41	2 196 352,26		0,10	
н49	651 949,62	2 196 349,39		0,10	
н50	651 963,97	2 196 335,46		0,10	
н51	651 970,94	2 196 342,63		0,10	
н52	651 970,78	2 196 342,79		0,10	
н53	652 001,89	2 196 377,36		0,10	
н54	651 997,51	2 196 381,45		0,10	
н55	651 966,47	2 196 346,97		0,10	
н56	651 907,38	2 196 404,34		0,10	
н57	651 841,39	2 196 465,18		0,10	
н58	651 833,59	2 196 476,80		0,10	
н59	651 786,88	2 196 523,19		0,10	
н60	651 717,64	2 196 589,90		0,10	
н61	651 683,91	2 196 621,72		0,10	
н62	651 664,12	2 196 640,40		0,10	
н63	651 620,18	2 196 660,18		0,10	
н64	651 588,19	2 196 631,99		0,10	
н65	651 561,84	2 196 609,20		0,10	
н66	651 537,95	2 196 588,52		0,10	
н67	651 513,68	2 196 568,66		0,10	
н68	651 499,93	2 196 555,38		0,10	
н69	651 486,65	2 196 542,57		0,10	
н70	651 475,91	2 196 533,80		0,10	
н71	651 443,99	2 196 507,57		0,10	
н72	651 413,89	2 196 492,37		0,10	
н73	651 352,20	2 196 436,46		0,10	
н74	651 349,51	2 196 439,43		0,10	
н75	651 334,69	2 196 425,99		0,10	
н76	651 337,38	2 196 423,03		0,10	
н77	651 291,01	2 196 385,21		0,10	
н78	651 288,48	2 196 388,31		0,10	
н79	651 272,98	2 196 375,66		0,10	
н80	651 275,51	2 196 372,56		0,10	
н81	651 258,15	2 196 358,40		0,10	
н82	651 141,54	2 196 249,40		0,10	
н83	651 066,24	2 196 254,06		0,10	
н84	651 015,06	2 196 269,38		0,10	
н85	650 915,16	2 196 358,54		0,10	
н86	650 906,12	2 196 370,60		0,10	
н87	650 909,32	2 196 373,00		0,10	
н88	650 897,32	2 196 389,01		0,10	
н89	650 894,12	2 196 386,61		0,10	
н90	650 884,95	2 196 395,36		0,10	
н91	650 884,26	2 196 394,63		0,10	
н92	650 870,29	2 196 407,97		0,10	
н93	650 870,96	2 196 408,71		0,10	
н94	650 796,43	2 196 479,84		0,10	
н95	650 805,89	2 196 490,16		0,10	
н96	650 798,51	2 196 496,92		0,10	
н97	650 791,89	2 196 489,69		0,10	
н98	650 784,80	2 196 496,45		0,10	
н99	650 777,90	2 196 489,21		0,10	
н100	650 788,04	2 196 479,55		0,10	
н101	650 581,50	2 196 252,62		0,10	

Раздел 2

Сведения о местоположении границ объекта

1	2	3	4	5	6
н102	650 433,64	2 196 131,00	Аналитический метод	0,10	—
н103	650 411,17	2 196 114,81		0,10	
н104	650 401,31	2 196 083,68		0,10	
н105	650 433,02	2 196 070,42		0,10	
н106	650 450,75	2 196 041,83		0,10	
н107	650 492,70	2 195 997,84		0,10	
н108	650 506,32	2 196 000,83		0,10	
н109	650 520,69	2 195 987,80		0,10	
н110	650 546,32	2 195 943,75		0,10	
н111	650 596,32	2 195 909,73		0,10	
н112	650 646,93	2 195 821,48		0,10	
н1	650 648,42	2 195 818,88		0,10	
Контур 2					
н113	652 059,57	2 196 441,43	Аналитический метод	0,10	—
н114	652 059,70	2 196 441,57		0,10	
н115	652 065,19	2 196 447,42		0,10	
н116	652 068,11	2 196 444,69		0,10	
н117	652 081,79	2 196 459,27		0,10	
н118	652 078,87	2 196 462,01		0,10	
н119	652 137,53	2 196 524,52		0,10	
н120	652 147,73	2 196 514,95		0,10	
н121	652 161,41	2 196 529,53		0,10	
н122	652 151,20	2 196 539,11		0,10	
н123	652 842,27	2 197 275,71		0,10	
н124	652 857,58	2 197 261,34		0,10	
н125	652 871,95	2 197 276,66		0,10	
н126	652 856,65	2 197 291,03		0,10	
н127	652 864,25	2 197 299,14		0,10	
н128	653 048,58	2 197 505,30		0,10	
н129	653 121,34	2 197 569,57		0,10	
н130	653 169,87	2 197 595,33		0,10	
н131	653 216,53	2 197 630,08		0,10	
н132	653 420,84	2 197 783,59		0,10	
н133	653 326,52	2 197 980,79		0,10	
н134	653 274,80	2 198 110,96		0,10	
н135	653 287,81	2 198 116,14		0,10	
н136	653 280,42	2 198 134,72		0,10	
н137	653 267,41	2 198 129,55		0,10	
н138	653 256,16	2 198 157,84		0,10	
н139	653 255,22	2 198 157,50		0,10	
н140	653 248,09	2 198 175,45		0,10	
н141	653 249,02	2 198 175,82		0,10	
н142	653 228,84	2 198 226,61		0,10	
н143	653 224,79	2 198 236,81		0,10	
н144	653 226,70	2 198 240,33		0,10	
н145	653 209,12	2 198 249,87		0,10	
н146	653 207,21	2 198 246,35		0,10	
н147	653 189,44	2 198 256,00	0,10		
н148	653 144,32	2 198 344,18	0,10		
н149	653 052,29	2 198 534,75	0,10		
н150	653 045,44	2 198 550,05	0,10		
н151	653 055,40	2 198 553,63	0,10		
н152	653 065,91	2 198 557,41	0,10		
н153	653 115,18	2 198 565,47	0,10		
н154	653 174,06	2 198 577,85	0,10		



Раздел 2

Сведения о местоположении границ объекта					
1	2	3	4	5	6
н155	653 195,75	2 198 582,86	Аналитический метод	0,10	—
н156	653 235,67	2 198 592,07		0,10	
н157	653 275,40	2 198 602,93		0,10	
н158	653 325,22	2 198 637,19		0,10	
н159	653 399,57	2 198 696,11		0,10	
н160	653 443,72	2 198 731,23		0,10	
н161	653 492,11	2 198 767,36		0,10	
н162	653 544,39	2 198 807,44		0,10	
н163	653 562,94	2 198 820,81		0,10	
н164	653 584,13	2 198 834,95		0,10	
н165	653 600,12	2 198 851,42		0,10	
н166	653 631,52	2 198 900,95		0,10	
н167	653 653,05	2 198 937,38		0,10	
н168	653 675,32	2 198 958,16		0,10	
н169	653 718,82	2 198 993,25		0,10	
н170	653 745,22	2 199 010,74		0,10	
н171	653 775,97	2 199 024,48		0,10	
н172	653 824,42	2 199 044,55		0,10	
н173	653 887,20	2 199 078,98		0,10	
н174	653 927,26	2 199 105,47		0,10	
н175	653 966,19	2 199 135,21		0,10	
н176	654 006,74	2 199 170,75		0,10	
н177	654 055,94	2 199 219,22		0,10	
н178	654 081,98	2 199 248,10		0,10	
н179	654 111,85	2 199 278,23		0,10	
н180	654 168,06	2 199 324,16		0,10	
н181	654 211,24	2 199 351,26		0,10	
н182	654 236,16	2 199 362,12		0,10	
н183	654 260,13	2 199 362,62		0,10	
н184	654 275,57	2 199 357,76		0,10	
н185	654 307,70	2 199 341,29		0,10	
н186	654 340,59	2 199 326,11		0,10	
н187	654 385,59	2 199 302,18		0,10	
н188	654 421,42	2 199 286,57		0,10	
н189	654 444,15	2 199 275,55		0,10	
н190	654 500,71	2 199 248,21		0,10	
н191	654 546,66	2 199 226,28		0,10	
н192	654 593,06	2 199 203,20		0,10	
н193	654 651,80	2 199 176,07		0,10	
н194	654 698,15	2 199 153,65		0,10	
н195	654 732,81	2 199 136,27		0,10	
н196	654 805,15	2 199 101,45	0,10		
н197	654 835,39	2 199 086,66	0,10		
н198	654 860,15	2 199 074,36	0,10		
н199	654 909,97	2 199 051,08	0,10		
н200	654 945,46	2 199 033,39	0,10		
н201	655 029,70	2 198 993,91	0,10		
н202	655 058,77	2 198 984,30	0,10		
н203	655 085,94	2 198 977,98	0,10		
н204	655 117,92	2 198 981,48	0,10		
н205	655 138,04	2 198 987,15	0,10		
н206	655 164,68	2 198 996,31	0,10		
н207	655 179,91	2 199 005,23	0,10		
н208	655 186,63	2 199 010,71	0,10		
н209	655 206,31	2 199 028,80	0,10		

Раздел 2

Сведения о местоположении границ объекта					
1	2	3	4	5	6
н210	655 234,14	2 199 060,04	Аналитический метод	0,10	—
н211	655 255,74	2 199 089,42		0,10	
н212	655 257,12	2 199 091,30		0,10	
н213	655 284,15	2 199 126,55		0,10	
н214	655 443,95	2 199 324,96		0,10	
н215	655 620,82	2 199 545,63		0,10	
н216	655 630,06	2 199 553,94		0,10	
н217	655 683,08	2 199 579,17		0,10	
н218	655 833,17	2 199 647,03		0,10	
н219	655 953,20	2 199 701,26		0,10	
н220	655 958,67	2 199 703,73		0,10	
н221	655 980,81	2 199 713,71		0,10	
н222	656 037,20	2 199 738,82		0,10	
н223	656 057,16	2 199 748,52		0,10	
н224	656 126,87	2 199 779,64		0,10	
н225	656 220,75	2 199 822,27		0,10	
н226	656 253,94	2 199 830,19		0,10	
н227	656 308,36	2 199 841,76		0,10	
н228	656 365,88	2 199 853,77		0,10	
н229	656 430,73	2 199 867,74		0,10	
н230	656 533,61	2 199 893,55		0,10	
н231	656 571,61	2 199 902,70		0,10	
н232	656 585,86	2 199 907,95		0,10	
н233	656 620,94	2 199 924,86		0,10	
н234	656 657,29	2 199 939,42		0,10	
н235	656 679,95	2 199 947,55		0,10	
н236	656 711,45	2 199 950,58		0,10	
н237	656 780,22	2 199 939,64		0,10	
н238	656 841,77	2 199 925,15		0,10	
н239	656 867,65	2 199 919,06		0,10	
н240	656 902,69	2 199 924,48		0,10	
н241	656 943,48	2 199 667,71		0,10	
н242	656 968,66	2 199 591,60		0,10	
н243	656 969,60	2 199 591,96		0,10	
н244	656 973,06	2 199 581,50		0,10	
н245	656 972,13	2 199 581,13		0,10	
н246	656 976,08	2 199 569,16		0,10	
н247	656 975,77	2 199 569,04		0,10	
н248	656 979,44	2 199 559,73		0,10	
н249	656 998,05	2 199 567,06		0,10	
н250	656 996,58	2 199 570,78		0,10	
н251	657 307,29	2 199 693,10		0,10	
н252	657 443,11	2 199 744,25		0,10	
н253	657 548,06	2 199 784,25		0,10	
н254	657 817,94	2 199 869,79		0,10	
н255	657 821,01	2 199 870,82		0,10	
н256	658 203,80	2 200 004,64		0,10	
н257	658 277,55	2 199 548,71		0,10	
н258	658 538,76	2 199 559,95		0,10	
н259	658 809,25	2 199 588,95		0,10	
н260	659 018,51	2 199 618,11		0,10	
н261	659 049,06	2 199 616,06		0,10	
н262	659 418,32	2 199 510,32		0,10	
н263	659 923,41	2 199 722,31		0,10	
н264	660 037,40	2 199 728,60		0,10	



Раздел 2

Сведения о местоположении границ объекта

1	2	3	4	5	6
н265	660 088,60	2 199 785,50	Аналитический метод	0,10	—
н266	660 126,78	2 199 807,09		0,10	
н267	660 193,42	2 199 804,11		0,10	
н268	660 217,85	2 199 800,84		0,10	
н269	660 266,09	2 199 782,03		0,10	
н270	660 287,15	2 199 767,40		0,10	
н271	660 328,48	2 199 752,31		0,10	
н272	660 327,11	2 199 748,55		0,10	
н273	660 345,89	2 199 741,69		0,10	
н274	660 347,26	2 199 745,45		0,10	
н275	660 419,24	2 199 738,56		0,10	
н276	660 420,54	2 199 734,78		0,10	
н277	660 439,45	2 199 741,27		0,10	
н278	660 438,16	2 199 745,05		0,10	
н279	660 542,97	2 199 781,05		0,10	
н280	660 619,30	2 199 998,04		0,10	
н281	660 970,90	2 200 470,31		0,10	
н282	661 036,77	2 200 541,20		0,10	
н283	661 105,32	2 200 538,11		0,10	
н284	661 159,42	2 200 550,53		0,10	
н285	661 168,81	2 200 577,51		0,10	
н286	661 167,21	2 200 589,98		0,10	
н287	661 182,05	2 200 591,93		0,10	
н288	661 180,49	2 200 603,83		0,10	
н289	661 165,61	2 200 601,88		0,10	
н290	661 153,85	2 200 691,53		0,10	
н291	661 167,45	2 200 711,56		0,10	
н292	661 286,16	2 200 734,37		0,10	
н293	661 300,87	2 200 804,51		0,10	
н294	661 323,19	2 200 884,64		0,10	
н295	661 323,07	2 200 903,99		0,10	
н296	661 333,09	2 201 077,62		0,10	
н297	661 328,73	2 201 127,06		0,10	
н298	661 443,36	2 201 161,00		0,10	
н299	661 496,94	2 201 189,09		0,10	
н300	661 456,22	2 201 263,23		0,10	
н301	661 249,82	2 201 650,80		0,10	
н302	661 244,89	2 201 661,46		0,10	
н303	661 273,42	2 201 773,16		0,10	
н304	661 277,40	2 201 786,13	0,10		
н305	661 272,62	2 201 796,77	0,10		
н306	661 221,93	2 201 832,82	0,10		
н307	661 223,10	2 201 843,52	0,10		
н308	661 260,84	2 201 872,58	0,10		
н309	661 287,35	2 201 877,62	0,10		
н310	661 314,08	2 201 880,93	0,10		
н311	661 361,24	2 201 891,36	0,10		
н312	661 406,99	2 201 896,70	0,10		
н313	661 579,40	2 201 969,63	0,10		
н314	661 627,24	2 201 991,82	0,10		
н315	661 683,48	2 202 044,20	0,10		
н316	661 738,99	2 202 148,79	0,10		
н317	661 749,12	2 202 173,21	0,10		
н318	661 806,77	2 202 291,40	0,10		
н319	661 878,12	2 202 434,60	0,10		

Раздел 2

Сведения о местоположении границ объекта					
1	2	3	4	5	6
н320	661 972,52	2 202 560,22	Аналитический метод	0,10	—
н321	662 066,30	2 202 535,24		0,10	
н322	662 091,91	2 202 494,38		0,10	
н323	662 128,07	2 202 489,40		0,10	
н324	662 186,55	2 202 469,03		0,10	
н325	662 206,55	2 202 463,86		0,10	
н326	662 232,07	2 202 459,16		0,10	
н327	662 249,23	2 202 459,33		0,10	
н328	662 251,46	2 202 452,48		0,10	
н329	662 270,48	2 202 458,66		0,10	
н330	662 269,24	2 202 462,47		0,10	
н331	662 269,24	2 202 544,65		0,10	
н332	662 273,24	2 202 544,65		0,10	
н333	662 273,24	2 202 564,65		0,10	
н334	662 269,24	2 202 564,65		0,10	
н335	662 269,24	2 202 577,59		0,10	
н336	662 271,16	2 202 586,81		0,10	
н337	662 282,06	2 202 597,90		0,10	
н338	662 736,56	2 203 002,62		0,10	
н339	662 697,45	2 203 059,76		0,10	
н340	662 704,98	2 203 064,91		0,10	
н341	662 704,42	2 203 065,75		0,10	
н342	662 724,15	2 203 079,22		0,10	
н343	662 724,72	2 203 078,40		0,10	
н344	662 727,62	2 203 080,38		0,10	
н345	662 729,88	2 203 077,08		0,10	
н346	662 746,39	2 203 088,36		0,10	
н347	662 744,02	2 203 091,82		0,10	
н348	663 047,02	2 203 338,39		0,10	
н349	663 081,23	2 203 366,22		0,10	
н350	663 092,54	2 203 390,54		0,10	
н351	663 105,23	2 203 384,64		0,10	
н352	663 114,09	2 203 403,68		0,10	
н353	663 101,40	2 203 409,58		0,10	
н354	663 176,73	2 203 571,58		0,10	
н355	663 223,89	2 203 673,60		0,10	
н356	663 246,24	2 203 747,79		0,10	
н357	663 298,11	2 203 795,24		0,10	
н358	663 358,65	2 203 831,02		0,10	
н359	663 438,35	2 203 844,62		0,10	
н360	663 483,79	2 203 868,86		0,10	
н361	663 614,15	2 203 978,88		0,10	
н362	663 613,49	2 204 010,01		0,10	
н363	663 631,15	2 204 056,51		0,10	
н364	663 685,06	2 204 098,22		0,10	
н365	663 737,72	2 204 167,23		0,10	
н366	663 759,55	2 204 204,03		0,10	
н367	663 814,23	2 204 254,81	0,10		
н368	663 830,22	2 204 264,76	0,10		
н369	663 832,33	2 204 261,36	0,10		
н370	663 849,31	2 204 271,93	0,10		
н371	663 847,20	2 204 275,33	0,10		
н372	663 906,58	2 204 312,30	0,10		
н373	663 908,69	2 204 308,90	0,10		
н374	663 925,67	2 204 319,47	0,10		



Раздел 2

Сведения о местоположении границ объекта

1	2	3	4	5	6
н375	663 923,55	2 204 322,87	Аналитический метод	0,10	—
н376	663 935,24	2 204 330,14		0,10	
н377	663 978,70	2 204 404,63		0,10	
н378	664 251,61	2 204 530,60		0,10	
н379	664 715,80	2 204 689,31		0,10	
н380	664 806,42	2 204 748,57		0,10	
н381	664 999,08	2 204 812,71		0,10	
н382	665 087,84	2 204 851,24		0,10	
н383	665 269,39	2 204 971,98		0,10	
н384	665 369,43	2 205 005,80		0,10	
н385	665 492,84	2 205 146,89		0,10	
н386	665 516,61	2 205 285,76		0,10	
н387	665 541,23	2 205 363,43		0,10	
н388	665 622,86	2 205 440,67		0,10	
н389	665 816,30	2 205 688,24		0,10	
н390	665 914,98	2 205 824,90		0,10	
н391	665 980,13	2 205 853,65		0,10	
н392	666 007,65	2 205 887,62		0,10	
н393	666 018,04	2 205 958,79		0,10	
н394	666 001,96	2 206 019,45		0,10	
н395	666 002,08	2 206 043,94		0,10	
н396	666 017,33	2 206 076,54		0,10	
н397	666 057,05	2 206 102,01		0,10	
н398	666 206,00	2 206 379,00		0,10	
н399	666 268,60	2 206 533,87		0,10	
н400	666 226,76	2 206 562,25		0,10	
н401	666 226,19	2 206 598,19		0,10	
н402	666 182,20	2 206 692,86		0,10	
н403	666 160,49	2 206 706,90		0,10	
н404	666 106,81	2 206 745,40		0,10	
н405	666 031,00	2 206 826,39		0,10	
н406	666 074,15	2 206 924,28		0,10	
н407	666 106,06	2 207 033,40		0,10	
н408	666 101,66	2 207 037,90		0,10	
н409	666 100,49	2 207 035,68		0,10	
н410	666 068,50	2 206 926,34		0,10	
н411	666 023,91	2 206 825,18		0,10	
н412	666 102,83	2 206 740,87		0,10	
н413	666 157,11	2 206 701,94		0,10	
н414	666 158,67	2 206 700,93		0,10	
н415	666 151,07	2 206 689,17		0,10	
н416	666 168,71	2 206 677,77		0,10	
н417	666 176,31	2 206 689,53	0,10		
н418	666 177,49	2 206 688,77	0,10		
н419	666 220,21	2 206 596,82	0,10		
н420	666 220,81	2 206 559,04	0,10		
н421	666 261,22	2 206 531,63	0,10		
н422	666 200,56	2 206 381,55	0,10		
н423	666 052,50	2 206 106,23	0,10		
н424	666 012,63	2 206 080,65	0,10		
н425	665 996,09	2 206 045,29	0,10		
н426	665 995,95	2 206 018,68	0,10		
н427	666 011,92	2 205 958,44	0,10		
н428	666 001,95	2 205 890,12	0,10		
н429	665 976,38	2 205 858,56	0,10		

Раздел 2

Сведения о местоположении границ объекта					
1	2	3	4	5	6
н430	665 911,07	2 205 829,74	Аналитический метод	0,10	—
н431	665 811,50	2 205 691,85		0,10	
н432	665 618,41	2 205 444,72		0,10	
н433	665 535,97	2 205 366,72		0,10	
н434	665 510,77	2 205 287,18		0,10	
н435	665 487,21	2 205 149,57		0,10	
н436	665 365,98	2 205 010,97		0,10	
н437	665 266,72	2 204 977,41		0,10	
н438	665 084,96	2 204 856,53		0,10	
н439	664 996,93	2 204 818,32		0,10	
н440	664 803,79	2 204 754,01		0,10	
н441	664 713,15	2 204 694,75		0,10	
н442	664 249,37	2 204 536,18		0,10	
н443	663 974,47	2 204 409,28		0,10	
н444	663 930,80	2 204 334,45		0,10	
н445	663 810,57	2 204 259,59		0,10	
н446	663 754,83	2 204 207,84		0,10	
н447	663 732,74	2 204 170,59		0,10	
н448	663 680,77	2 204 102,49		0,10	
н449	663 626,14	2 204 060,22		0,10	
н450	663 607,46	2 204 011,05		0,10	
н451	663 608,09	2 203 981,62		0,10	
н452	663 480,40	2 203 873,86		0,10	
н453	663 436,38	2 203 850,37		0,10	
н454	663 356,55	2 203 836,75		0,10	
н455	663 294,52	2 203 800,09		0,10	
н456	663 240,97	2 203 751,10		0,10	
н457	663 218,27	2 203 675,73		0,10	
н458	663 171,29	2 203 574,10		0,10	
н459	663 076,37	2 203 370,00		0,10	
н460	663 043,24	2 203 343,04		0,10	
н461	662 738,67	2 203 095,20		0,10	
н462	662 721,36	2 203 083,36		0,10	
н463	662 721,91	2 203 082,53		0,10	
н464	662 702,18	2 203 069,05		0,10	
н465	662 701,62	2 203 069,87		0,10	
н466	662 695,72	2 203 065,84		0,10	
н467	662 689,11	2 203 061,33		0,10	
н468	662 685,81	2 203 059,07		0,10	
н469	662 697,11	2 203 042,56		0,10	
н470	662 700,41	2 203 044,82		0,10	
н471	662 728,63	2 203 003,59		0,10	
н472	662 277,92	2 202 602,24		0,10	
н473	662 265,65	2 202 589,76		0,10	
н474	662 263,24	2 202 578,21		0,10	
н475	662 263,24	2 202 544,65		0,10	
н476	662 263,24	2 202 466,82		0,10	
н477	662 258,93	2 202 465,42		0,10	
н478	662 232,58	2 202 465,17	0,10		
н479	662 207,84	2 202 469,72	0,10		
н480	662 188,30	2 202 474,77	0,10		
н481	662 129,48	2 202 495,26	0,10		
н482	662 095,51	2 202 499,94	0,10		
н483	662 070,13	2 202 540,43	0,10		
н484	661 970,15	2 202 567,06	0,10		



Раздел 2

Сведения о местоположении границ объекта					
1	2	3	4	5	6
н485	661 873,00	2 202 437,77	Аналитический метод	0,10	—
н486	661 801,39	2 202 294,05		0,10	
н487	661 754,65	2 202 198,28		0,10	
н488	661 742,07	2 202 204,41		0,10	
н489	661 732,86	2 202 185,54		0,10	
н490	661 745,45	2 202 179,40		0,10	
н491	661 743,64	2 202 175,67		0,10	
н492	661 733,56	2 202 151,35		0,10	
н493	661 678,66	2 202 047,91		0,10	
н494	661 623,85	2 201 996,86		0,10	
н495	661 576,97	2 201 975,12		0,10	
н496	661 405,44	2 201 902,56		0,10	
н497	661 360,24	2 201 897,28		0,10	
н498	661 313,07	2 201 886,85		0,10	
н499	661 286,42	2 201 883,55		0,10	
н500	661 258,31	2 201 878,21		0,10	
н501	661 217,41	2 201 846,71		0,10	
н502	661 215,59	2 201 829,97		0,10	
н503	661 267,81	2 201 792,83		0,10	
н504	661 271,00	2 201 785,73		0,10	
н505	661 267,64	2 201 774,78		0,10	
н506	661 238,54	2 201 660,87		0,10	
н507	661 244,45	2 201 648,13		0,10	
н508	661 450,94	2 201 260,38		0,10	
н509	661 488,74	2 201 191,57		0,10	
н510	661 441,09	2 201 166,58		0,10	
н511	661 322,32	2 201 131,42		0,10	
н512	661 327,07	2 201 077,53		0,10	
н513	661 317,07	2 200 904,15		0,10	
н514	661 317,18	2 200 885,44		0,10	
н515	661 295,04	2 200 805,93		0,10	
н516	661 281,11	2 200 739,51		0,10	
н517	661 163,88	2 200 716,99		0,10	
н518	661 147,61	2 200 693,01		0,10	
н519	661 162,68	2 200 578,14		0,10	
н520	661 154,84	2 200 555,63		0,10	
н521	661 104,78	2 200 544,14		0,10	
н522	661 034,26	2 200 547,32		0,10	
н523	660 966,28	2 200 474,16		0,10	
н524	660 613,95	2 200 000,89	0,10		
н525	660 538,27	2 199 785,78	0,10		
н526	660 418,52	2 199 744,65	0,10		
н527	660 348,60	2 199 751,35	0,10		
н528	660 289,93	2 199 772,77	0,10		
н529	660 268,93	2 199 787,36	0,10		
н530	660 219,36	2 199 806,69	0,10		
н531	660 193,95	2 199 810,09	0,10		
н532	660 125,32	2 199 813,16	0,10		
н533	660 084,79	2 199 790,24	0,10		
н534	660 034,59	2 199 734,46	0,10		
н535	659 922,05	2 199 728,24	0,10		
н536	659 417,94	2 199 516,67	0,10		
н537	659 050,09	2 199 622,01	0,10		
н538	659 018,29	2 199 624,14	0,10		
н539	658 808,52	2 199 594,91	0,10		

Раздел 2

Сведения о местоположении границ объекта					
1	2	3	4	5	6
н540	658 538,31	2 199 565,94	Аналитический метод	0,10	—
н541	658 282,62	2 199 554,93		0,10	
н542	658 208,57	2 200 012,67		0,10	
н543	658 186,18	2 200 004,85		0,10	
н544	658 182,17	2 200 016,30		0,10	
н545	658 174,14	2 200 015,46		0,10	
н546	658 161,73	2 200 011,12		0,10	
н547	658 166,35	2 199 997,91		0,10	
н548	657 819,07	2 199 876,50		0,10	
н549	657 816,08	2 199 875,50		0,10	
н550	657 546,08	2 199 789,92		0,10	
н551	657 440,99	2 199 749,86		0,10	
н552	657 305,13	2 199 698,70		0,10	
н553	656 981,68	2 199 571,36		0,10	
н554	656 977,74	2 199 583,26		0,10	
н555	656 976,79	2 199 582,92		0,10	
н556	656 973,31	2 199 593,44		0,10	
н557	656 974,24	2 199 593,82		0,10	
н558	656 949,41	2 199 668,90		0,10	
н559	656 953,32	2 199 669,52		0,10	
н560	656 950,18	2 199 689,27		0,10	
н561	656 946,23	2 199 688,65		0,10	
н562	656 907,68	2 199 931,32		0,10	
н563	656 867,89	2 199 925,17		0,10	
н564	656 843,14	2 199 930,99		0,10	
н565	656 781,38	2 199 945,53		0,10	
н566	656 711,64	2 199 956,62		0,10	
н567	656 678,63	2 199 953,45		0,10	
н568	656 655,16	2 199 945,03		0,10	
н569	656 618,52	2 199 930,36		0,10	
н570	656 583,52	2 199 913,48		0,10	
н571	656 569,86	2 199 908,45		0,10	
н572	656 532,18	2 199 899,37		0,10	
н573	656 429,36	2 199 873,59		0,10	
н574	656 364,63	2 199 859,64		0,10	
н575	656 307,12	2 199 847,63		0,10	
н576	656 252,62	2 199 836,05		0,10	
н577	656 218,79	2 199 827,98		0,10	
н578	656 124,40	2 199 785,11		0,10	
н579	656 054,63	2 199 753,96		0,10	
н580	656 034,67	2 199 744,27		0,10	
н581	655 978,36	2 199 719,18		0,10	
н582	655 956,21	2 199 709,20		0,10	
н583	655 950,73	2 199 706,73		0,10	
н584	655 830,70	2 199 652,50		0,10	
н585	655 680,56	2 199 584,61		0,10	
н586	655 626,69	2 199 558,99		0,10	
н587	655 616,44	2 199 549,77		0,10	
н588	655 439,28	2 199 328,72	0,10		
н589	655 279,43	2 199 130,26	0,10		
н590	655 252,32	2 199 094,90	0,10		
н591	655 250,90	2 199 092,98	0,10		
н592	655 229,47	2 199 063,82	0,10		
н593	655 202,03	2 199 033,01	0,10		
н594	655 182,70	2 199 015,25	0,10		

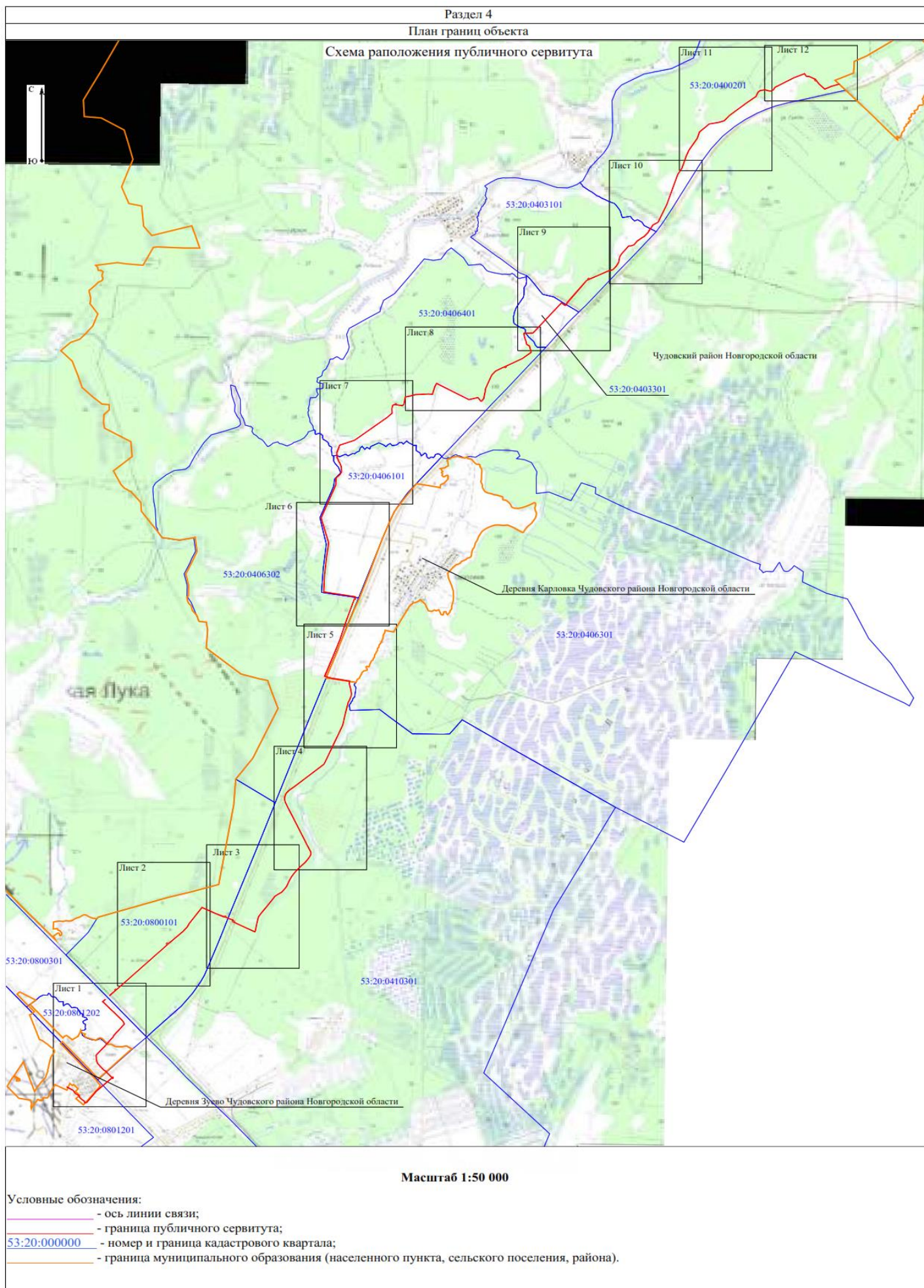
Раздел 2

Сведения о местоположении границ объекта

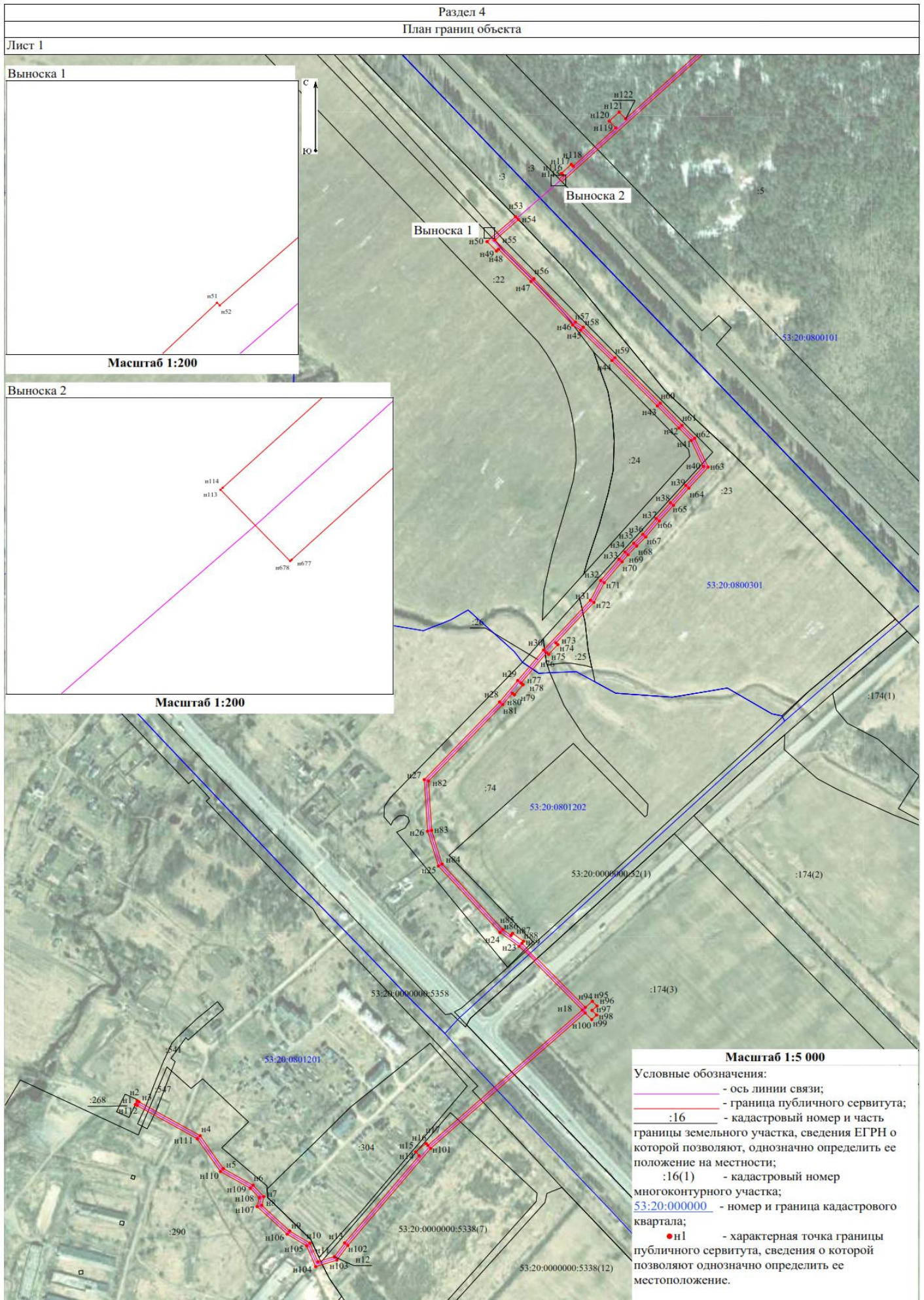
1	2	3	4	5	6
н595	655 176,48	2 199 010,18	Аналитический метод	0,10	—
н596	655 162,16	2 199 001,79		0,10	
н597	655 136,25	2 198 992,88		0,10	
н598	655 116,77	2 198 987,39		0,10	
н599	655 086,30	2 198 984,05		0,10	
н600	655 060,40	2 198 990,08		0,10	
н601	655 031,92	2 198 999,49		0,10	
н602	654 948,07	2 199 038,79		0,10	
н603	654 912,58	2 199 056,48		0,10	
н604	654 862,76	2 199 079,76		0,10	
н605	654 838,05	2 199 092,04		0,10	
н606	654 807,77	2 199 106,85		0,10	
н607	654 735,46	2 199 141,65		0,10	
н608	654 700,80	2 199 159,04		0,10	
н609	654 654,36	2 199 181,49		0,10	
н610	654 595,66	2 199 208,61		0,10	
н611	654 549,28	2 199 231,67		0,10	
н612	654 503,31	2 199 253,62		0,10	
н613	654 446,77	2 199 280,95		0,10	
н614	654 423,93	2 199 292,02		0,10	
н615	654 388,20	2 199 307,59		0,10	
н616	654 343,26	2 199 331,49		0,10	
н617	654 310,32	2 199 346,69		0,10	
н618	654 277,85	2 199 363,33		0,10	
н619	654 260,99	2 199 368,64		0,10	
н620	654 234,84	2 199 368,09		0,10	
н621	654 208,43	2 199 356,58		0,10	
н622	654 164,55	2 199 329,05		0,10	
н623	654 107,81	2 199 282,68		0,10	
н624	654 077,62	2 199 252,22		0,10	
н625	654 051,60	2 199 223,37		0,10	
н626	654 002,65	2 199 175,15		0,10	
н627	653 962,39	2 199 139,86		0,10	
н628	653 923,78	2 199 110,37		0,10	
н629	653 884,09	2 199 084,12		0,10	
н630	653 821,82	2 199 049,97		0,10	
н631	653 773,60	2 199 029,99		0,10	
н632	653 742,31	2 199 016,01		0,10	
н633	653 715,28	2 198 998,09		0,10	
н634	653 671,39	2 198 962,69		0,10	
н635	653 648,32	2 198 941,17		0,10	
н636	653 626,40	2 198 904,08		0,10	
н637	653 595,38	2 198 855,15		0,10	
н638	653 580,27	2 198 839,59		0,10	
н639	653 559,52	2 198 825,74		0,10	
н640	653 540,81	2 198 812,26		0,10	
н641	653 488,49	2 198 772,14		0,10	
н642	653 440,06	2 198 735,99		0,10	
н643	653 395,84	2 198 700,81		0,10	
н644	653 321,66	2 198 642,02	0,10		
н645	653 272,83	2 198 608,45	0,10		
н646	653 234,21	2 198 597,89	0,10		
н647	653 194,40	2 198 588,70	0,10		
н648	653 172,76	2 198 583,71	0,10		
н649	653 114,08	2 198 571,37	0,10		













Раздел 4

План границ объекта

Лист 2

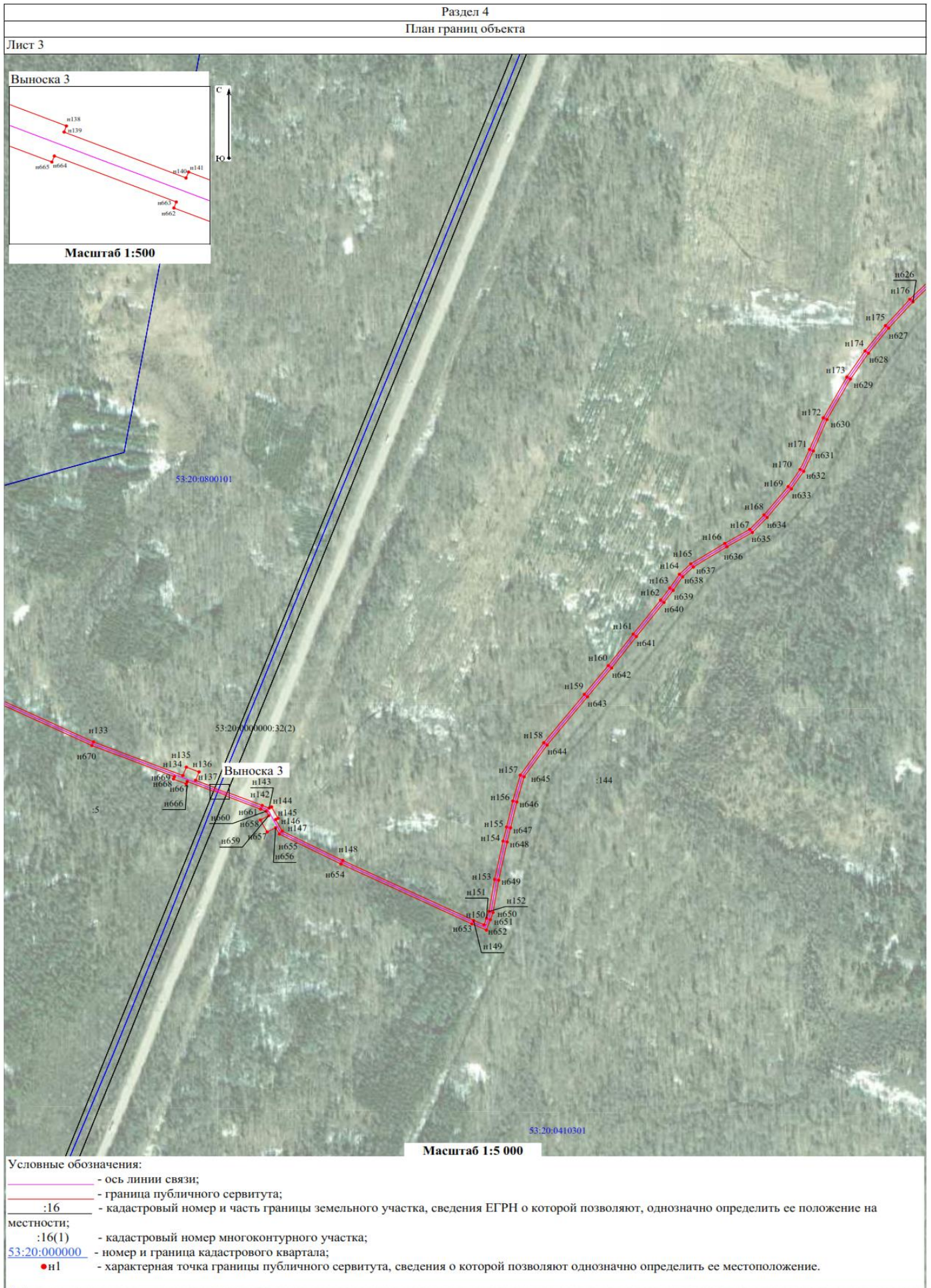


Масштаб 1:5 000

Условные обозначения:

- ось линии связи;
- граница публичного сервитута;
- :16 - кадастровый номер и часть границы земельного участка, сведения ЕГРН о которой позволяют, однозначно определить ее положение на местности;
- :16(1) - кадастровый номер многоконтурного участка;
- 53:20:000000 - номер и граница кадастрового квартала;
- n1 - характерная точка границы публичного сервитута, сведения о которой позволяют однозначно определить ее местоположение.

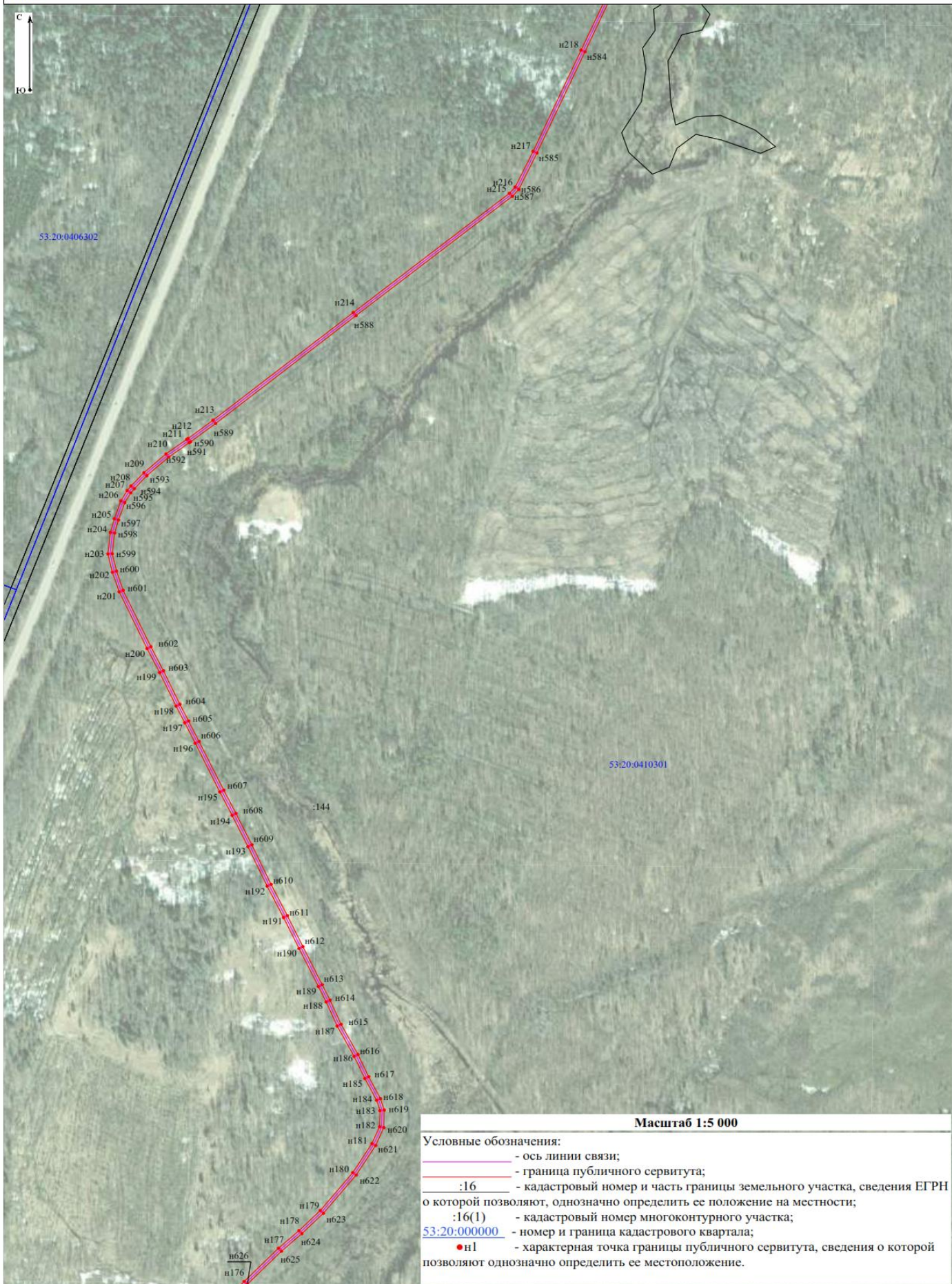




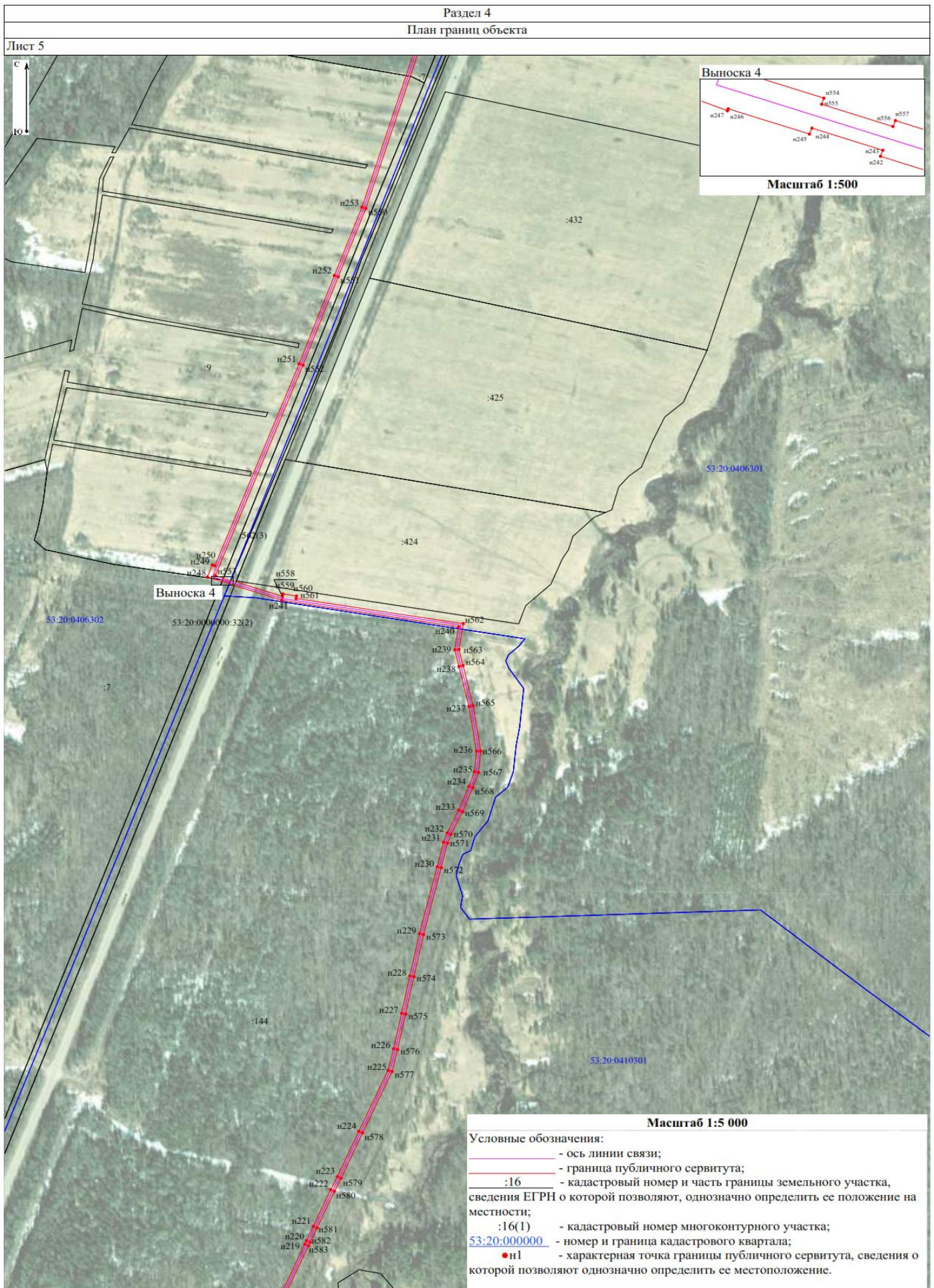


Раздел 4  
План границ объекта

Лист 4









Раздел 4  
План границ объекта

Лист 6

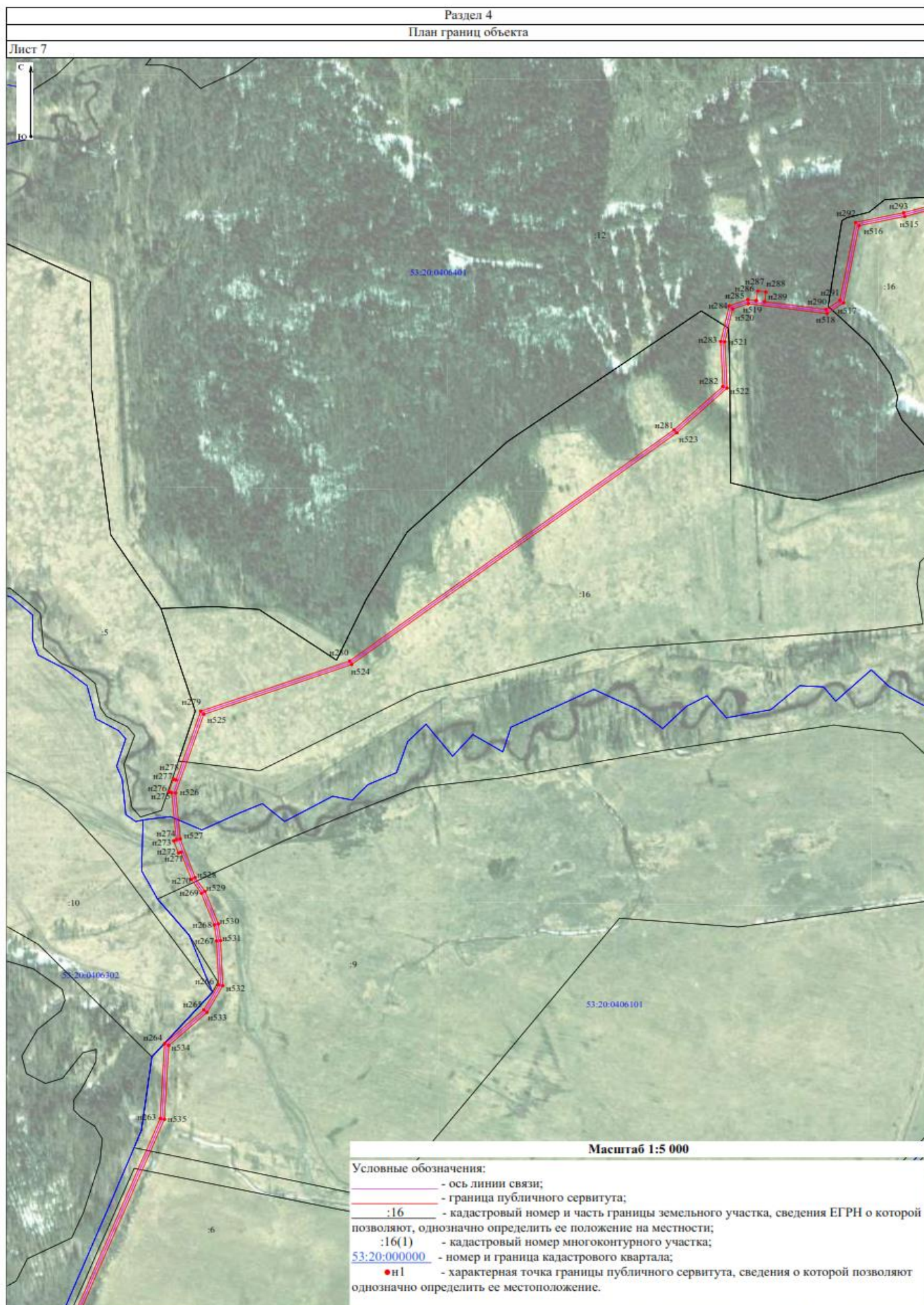


Масштаб 1:5 000

Условные обозначения:

- - ось линии связи;
- - граница публичного сервитута;
- :16 - кадастровый номер и часть границы земельного участка, сведения ЕГРН о которой позволяют, однозначно определить ее положение на местности;
- :16(1) - кадастровый номер многоконтурного участка;
- 53:20:0000000 - номер и граница кадастрового квартала;
- n1 - характерная точка границы публичного сервитута, сведения о которой позволяют однозначно определить ее местоположение.

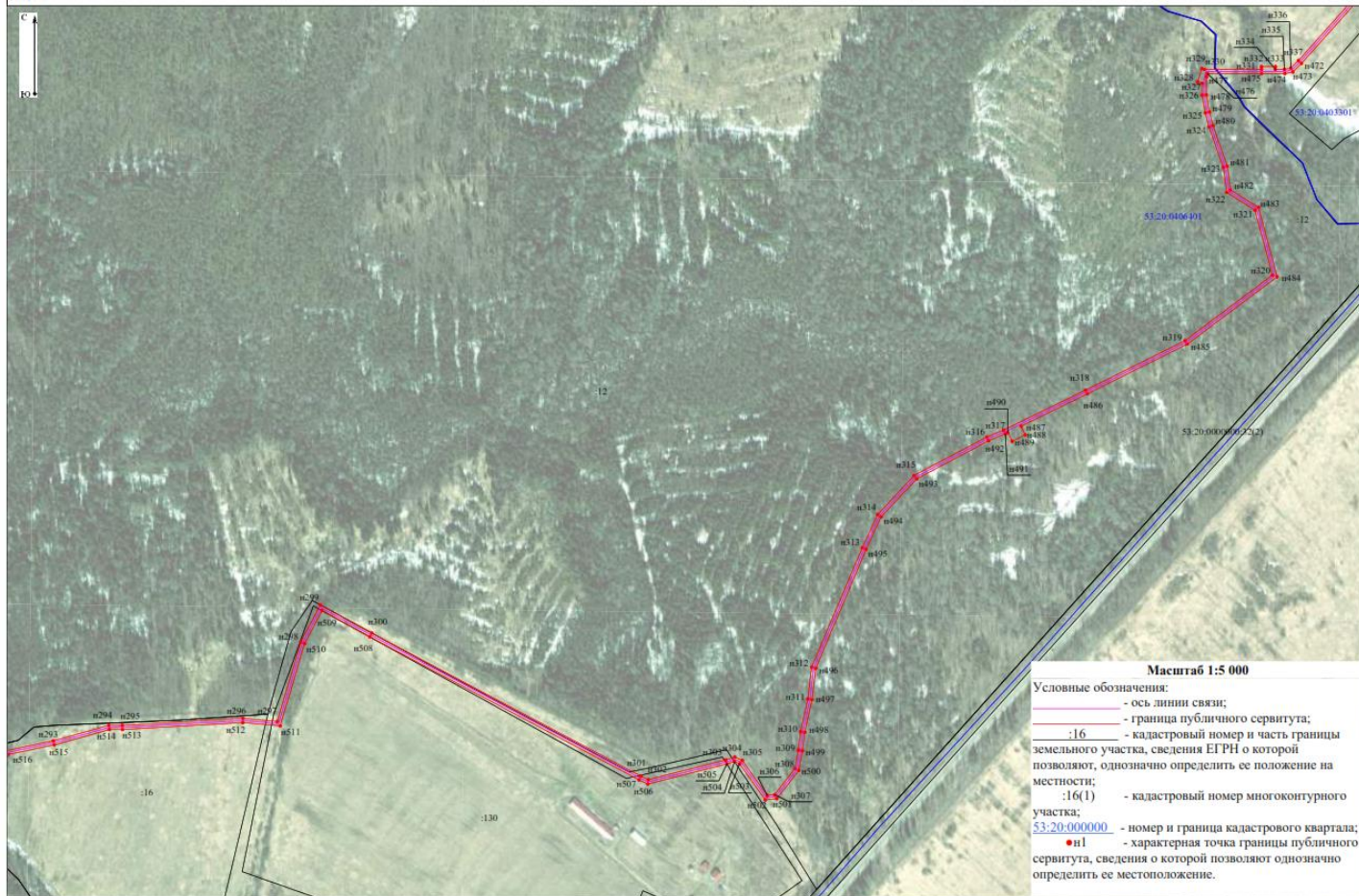






Раздел 4  
План границ объекта

Лист 8

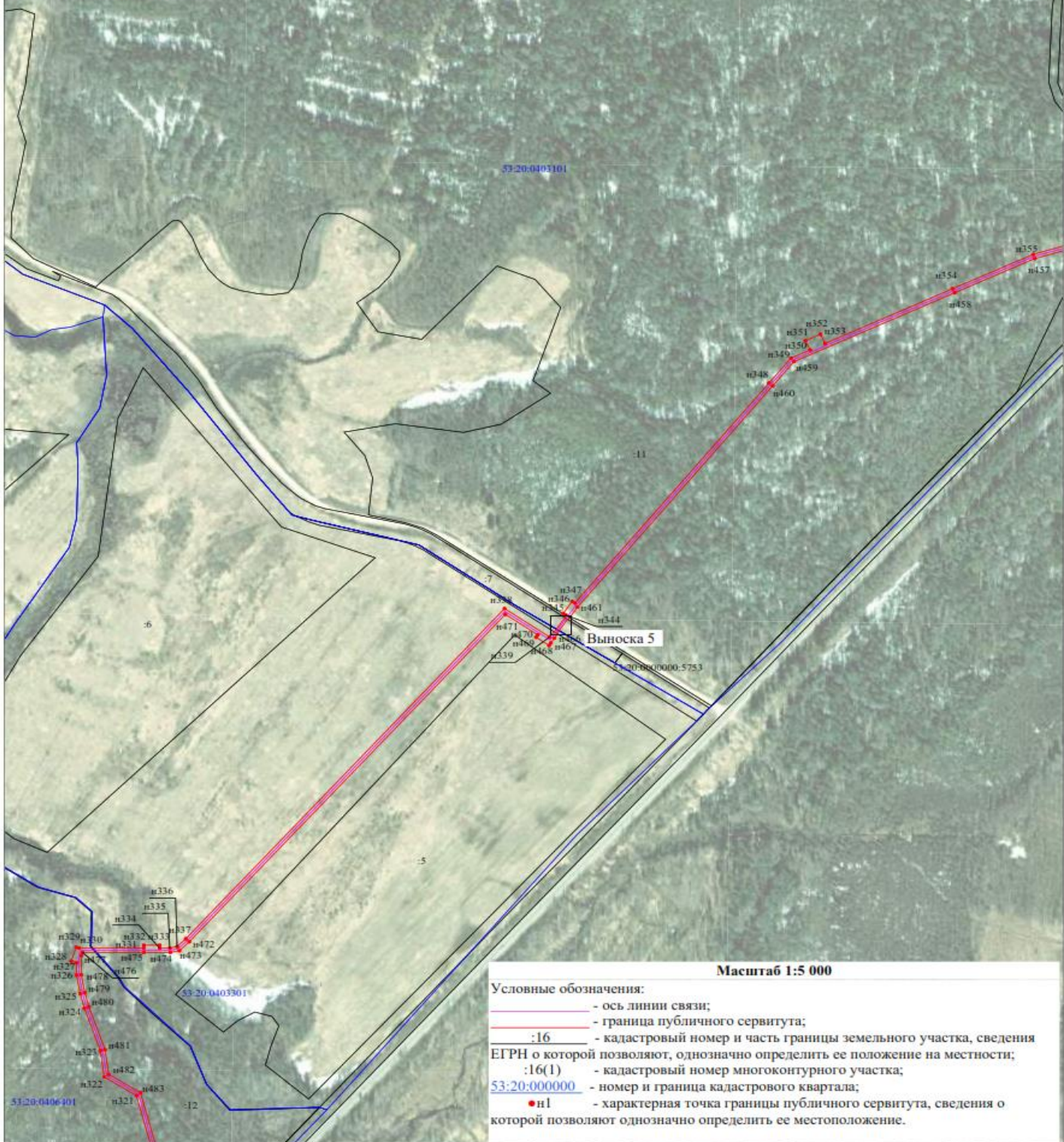
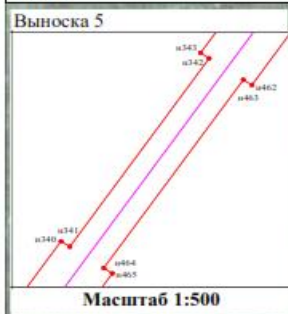




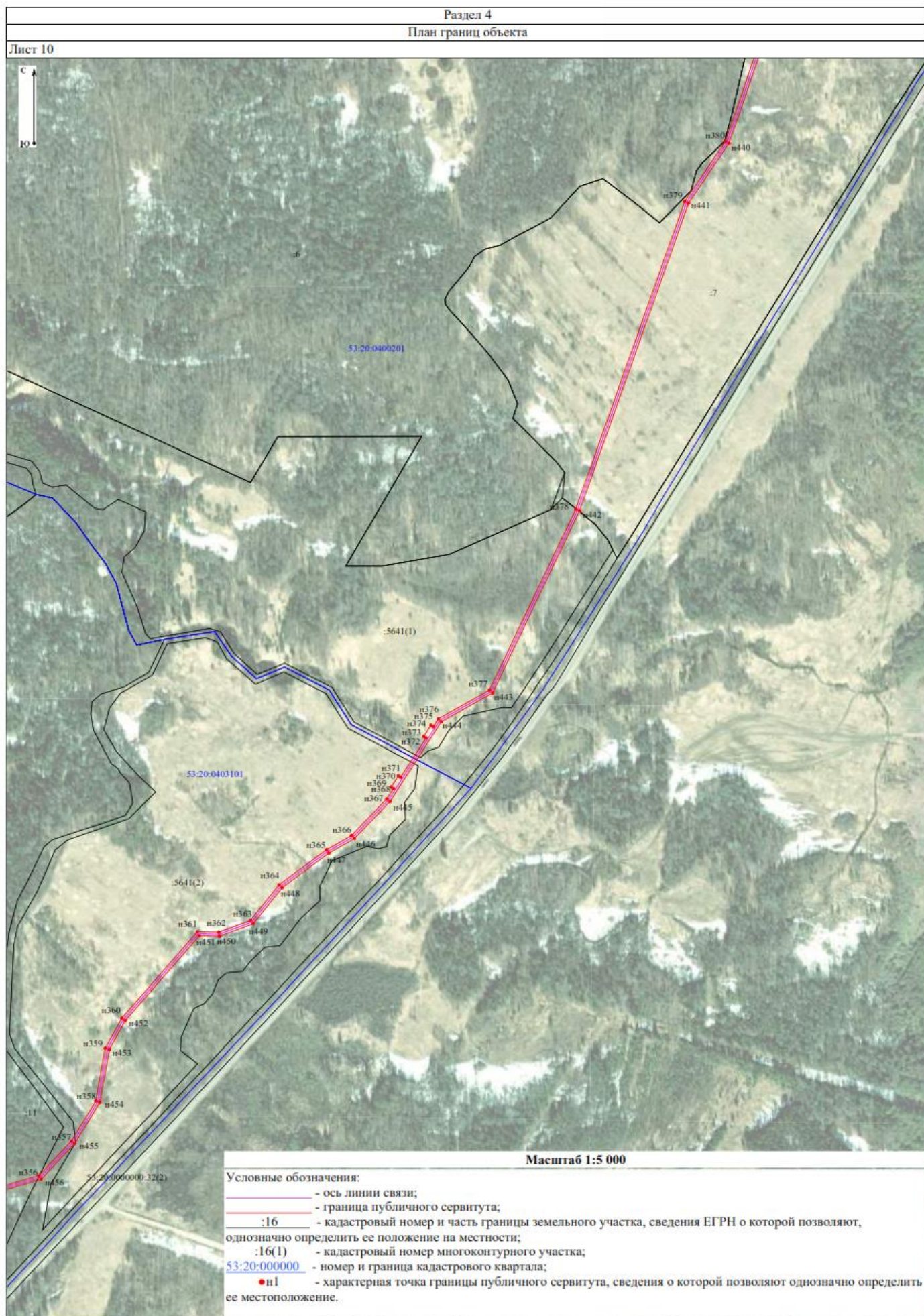
Раздел 4

План границ объекта

Лист 9









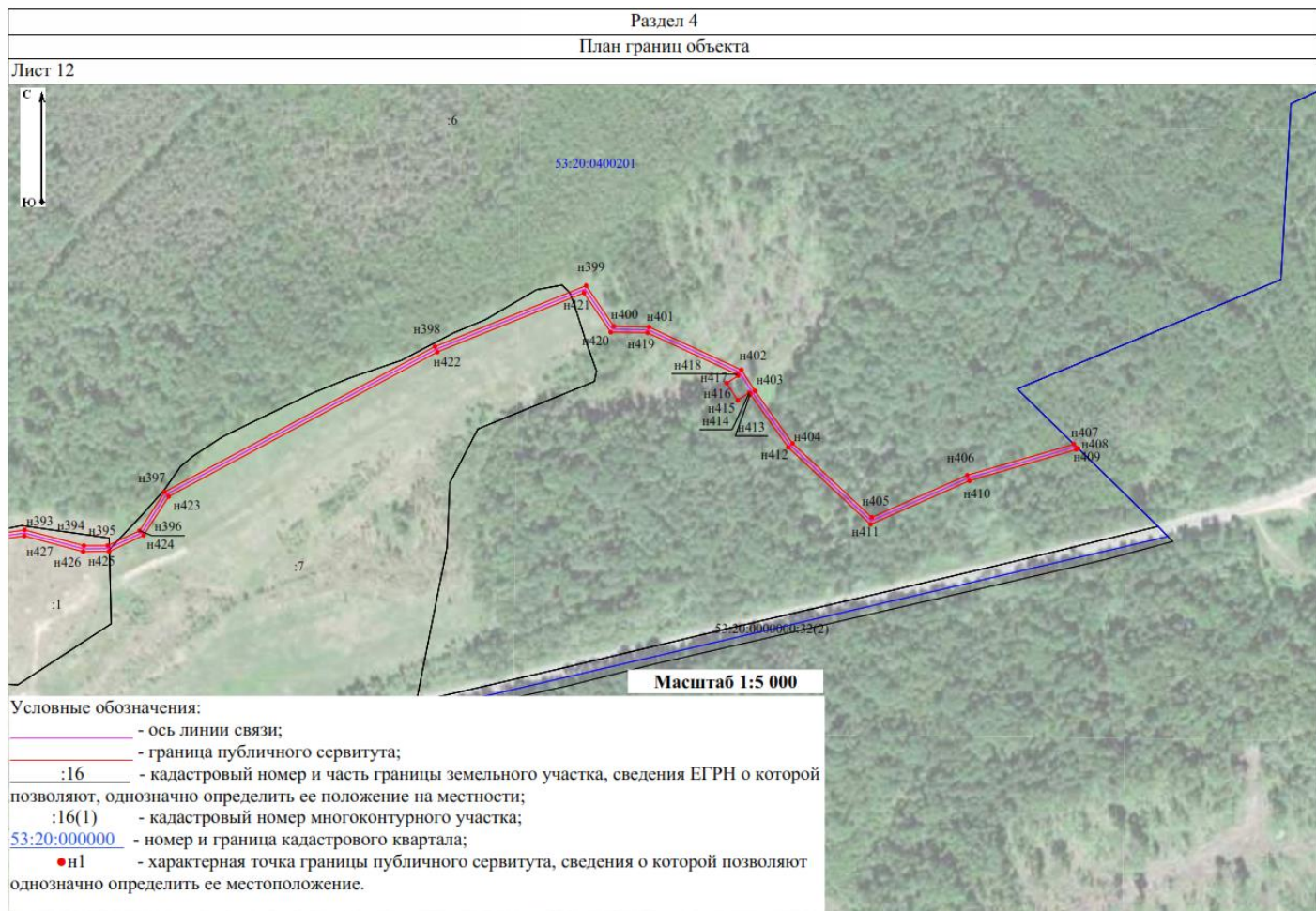
Раздел 4

План границ объекта

Лист 11









Прохождение границы		Описание прохождения границы
от точки	до точки	
1	2	3
Контур 1		
n1	n1	-
Контур 2		
n113	n113	-

экз. № 1

<b>Ходатайство об установлении публичного сервитута</b>	
1	Министерство цифрового развития, связи и массовых коммуникаций Российской Федерации (наименование органа, принимающего решение об установлении публичного сервитута)
2	Сведения о лице, представившем ходатайство об установлении публичного сервитута (далее - заявитель):
2.1	Полное наименование Федеральное государственное казенное учреждение «Войсковая часть 71330»
2.2	Сокращенное наименование ФГКУ «В/ч 71330»
2.3	Организационно-правовая форма Федеральное государственное казенное учреждение
2.4	Почтовый адрес (индекс, субъект Российской Федерации, населенный пункт, улица, дом) 127051, г. Москва, Войсковая часть 71330
2.5	Адрес электронной почты K2807@cfo.rsnet.ru
2.6	ОГРН 1037702029903
2.7	ИНН 7702049056
3	Сведения о представителе заявителя:
3.1	Фамилия Иванов
	Имя Дмитрий
	Отчество (при наличии) Владимирович
3.2	Адрес электронной почты K2807@cfo.rsnet.ru
3.3	Телефон 8(495)929-64-13
3.4	Наименование и реквизиты документа, подтверждающего полномочия представителя заявителя Устав ФГКУ «В/ч 71330»
4	Прошу установить публичный сервитут в отношении земельных участков в целях размещения линии связи – линейного объекта федерального значения «Волоконно-оптическая линия связи "Зуево - Бочилово"» (ВОЛС "Зуево-Бочилово") в соответствии со статьей 39.37 Земельного кодекса Российской Федерации.
5	Испрашиваемый срок публичного сервитута - 10 лет



6	Срок, в течение которого в соответствии с расчетом заявителя использование земельного участка (его части) и (или) расположенного на нем объекта недвижимости в соответствии с их разрешенным использованием будет в соответствии с подпунктом 4 пункта 1 статьи 39.41 Земельного кодекса Российской Федерации невозможно или существенно затруднено (при возникновении таких обстоятельств) - 11 месяцев	
7	Обоснование необходимости установления публичного сервитута - Приказ Минстроя России от 03.07.2023 №473/пр «Об утверждении документации по планировке территории», предусматривающей размещение линейного объекта федерального значения: «Волоконно-оптическая линия связи "Зуево - Бочилово"» (ВОЛС "Зуево-Бочилово") на территории Чудовского района Новгородской области.	
8	Сведения о правообладателе инженерного сооружения, которое переносится в связи с изъятием земельного участка для государственных или муниципальных нужд в случае, если заявитель не является собственником указанного инженерного сооружения (в данном случае указываются сведения в объеме, предусмотренном пунктом 2 настоящей Формы) (заполняется в случае, если ходатайство об установлении публичного сервитута подается с целью установления сервитута в целях реконструкции инженерного сооружения, которое переносится в связи с изъятием такого земельного участка для государственных или муниципальных нужд) —	
9	Кадастровые номера земельных участков (при их наличии), в отношении которых испрашивается публичный сервитут и границы которых внесены в Единый государственный реестр недвижимости	<p>Земли кадастровых кварталов:                      53:20:0801202, 53:20:0800301,                      53:20:0801201, 53:20:0403101,                      53:20:0403301, 53:20:0400201,                      53:20:0406101, 53:20:0410301,                      53:20:0406301, 53:20:0406302,                      53:20:0406401, 53:20:0800101</p> <p>53:20:0000000:5358, 53:20:0000000:5338,                      53:20:0801201:541, 53:20:0801202:74,                      53:20:0800301:25, 53:20:0800301:22,                      53:20:0800301:26, 53:20:0800301:23,                      53:20:0801401:174, 53:20:0801201:290,                      53:20:0000000:32, 53:20:0000000:5753,                      53:20:0000000:5641, 53:20:0406301:562,                      53:20:0000000:35 (входящий в ЕЗ:                      53:20:0403101:7), 53:20:0403101:11,                      53:20:0406101:6, 53:20:0406302:7,                      53:20:0406302:9, 53:20:0406401:12,                      53:20:0406401:130, 53:20:0406401:16,                      53:20:0406101:9, 53:20:0410301:144,                      53:20:0400201:3 (входящий в ЕЗ:                      53:20:0400201:1), 53:20:0400201:6,                      53:20:0400201:7, 53:20:0800101:5</p>

10	Вид права, на котором инженерное сооружение принадлежит заявителю (если подано ходатайство об установлении публичного сервитута в целях реконструкции или эксплуатации инженерного сооружения) —	
11	Сведения о способах представления результатов рассмотрения ходатайства:	
	в виде электронного документа, который направляется уполномоченным органом заявителю посредством электронной почты	<u>Нет</u> (да/нет)
	в виде бумажного документа, который заявитель получает непосредственно при личном обращении или посредством почтового отправления	<u>Да</u> (да/нет)
12	Документы, прилагаемые к ходатайству: Схема расположения публичного сервитута; Сведения о границах публичного сервитута, включающие графическое описание местоположения границ публичного сервитута и перечень координат характерных точек этих границ в системе координат, установленной для ведения Единого государственного реестра недвижимости, в форме электронного документа; Копия Приказа Минстроя России от 03.07.2023 №473/пр; Копия Устава ФГКУ «В/ч 71330».	
13	Подтверждаю согласие на обработку персональных данных (сбор, систематизацию, накопление, хранение, уточнение (обновление, изменение), использование, распространение (в том числе передачу), обезличивание, блокирование, уничтожение персональных данных, а также иных действий, необходимых для обработки персональных данных в соответствии с законодательством Российской Федерации), в том числе в автоматизированном режиме	
14	Подтверждаю, что сведения, указанные в настоящем ходатайстве, на дату представления ходатайства достоверны; документы (копии документов) и содержащиеся в них сведения соответствуют требованиям, установленным статьей 39.41 Земельного кодекса Российской Федерации	
15	Подпись:   _____ (подпись)	Дата: <u>81</u> " <u>08</u> 2023 г.
	D.V. Иванова (инициалы, фамилия)	



**Главный редактор: Кострюков Валерий Анатольевич**

**Учредитель: Совет депутатов Успенского сельского поселения**

**Издатель: Администрация Успенского сельского поселения**

**Адрес учредителя (издателя): Новгородская область, Чудовский район,  
с.Успенское, ул.Коммунарная,д.6, помещение 3**

**Подписан в печать: 15.09.2023 в 17.00**

**Тираж: 5 экземпляров**

**Телефон: (8816-65) 41-323,41-457**

---