



БЮЛЛЕТЕНЬ

«Успенские новости»

Периодическое печатное средство массовой информации

Сообщение о возможном установлении публичного сервитута

Министерство энергетики Российской Федерации
(уполномоченный орган, которым рассматривается ходатайство
об установлении публичного сервитута)

Эксплуатации объекта электросетевого хозяйства федерального значения
ВЛ 330 кВ Чудово-Новгородская
(цель установления публичного сервитута)

1		
2		
	Кадастровый номер земельного участка	Адрес или описание местоположения земельного участка
	53:20:0805301:143 (контур 1, 2)	Новгородская область, р-н Чудовский, Чудовское лесничество, Чудовское участковое лесничество, лесной квартал № 70
	<p>Единое землепользование 53:20:0000000:83 (входящие контура 53:20:0805301:73, 53:20:0805301:74, 53:20:0805301:75, 53:20:0805301:76, 53:20:0805301:77, 53:20:0805301:78, 53:20:0410301:134, 53:20:0410301:135, 53:20:0410301:136, 53:20:0410301:137, 53:20:0410301:138, 53:20:0802701:44, 53:20:0802701:45, 53:20:0802601:12, 53:20:0802802:27, 53:20:0802802:28, 53:20:0802802:29, 53:20:0802802:30, 53:20:0803401:49, 53:20:0802804:106, 53:20:0802804:107, 53:20:0802804:108, 53:20:0802804:109, 53:20:0802804:110, 53:20:0802804:111, 53:20:0802804:112, 53:20:0802804:113, 53:20:0802804:114, 53:20:0802804:115, 53:20:0802804:116, 53:20:0802804:117, 53:20:0802804:118, 53:20:0802804:119, 53:20:0802804:120, 53:20:0700105:18, 53:20:0700105:19, 53:20:0700105:20, 53:20:0700105:21, 53:20:0700105:22, 53:20:0700105:23, 53:20:0700105:24, 53:20:0700105:25, 53:20:0700104:16, 53:20:0700104:17, 53:20:0700104:18, 53:20:0700104:19, 53:20:0700104:20, 53:20:0700104:21, 53:20:0700104:22, 53:20:0700104:23, 53:20:0700104:24, 53:20:0700104:25, 53:20:0700104:26, 53:20:0700104:27, 53:20:0700104:28, 53:20:0700104:29, 53:20:0700104:30, 53:20:0700103:6, 53:20:0700103:7, 53:20:0700103:8, 53:20:0700103:9, 53:20:0700102:6, 53:20:0700102:7, 53:20:0700102:8, 53:20:0700102:9, 53:20:0700602:38, 53:20:0700602:39, 53:20:0700602:40, 53:20:0700602:41, 53:20:0700602:42, 53:20:0700602:43, 53:20:0700602:44, 53:20:0700602:45, 53:20:0700602:46, 53:20:0700602:47, 53:20:0700602:48, 53:20:0700602:49, 53:20:0700602:50, 53:20:0700602:51, 53:20:0700602:52, 53:20:0701401:47, 53:20:0701401:48, 53:20:0701401:49, 53:20:0701401:50, 53:20:0701401:51, 53:20:0701401:52, 53:20:0701401:53, 53:20:0701401:54, 53:20:0701401:55, 53:20:0701401:56, 53:20:0701401:57, 53:20:0701401:58, 53:20:0701401:59, 53:20:0701401:60, 53:20:0701401:61, 53:20:0701602:10, 53:20:0701602:11, 53:20:0701602:12, 53:20:0701602:13, 53:20:0701602:14)</p>	Новгородская область, Чудовский район

Единое землепользование 53:20:0000000:81 (входящие контура 53:20:0805301:67, 53:20:0805301:68, 53:20:0805301:69, 53:20:0805301:70, 53:20:0805301:71, 53:20:0805301:72, 53:20:0410301:131, 53:20:0410301:132, 53:20:0802601:10, 53:20:0802601:11, 53:20:0802701:43, 53:20:0802802:23, 53:20:0700104:12, 53:20:0700104:13, 53:20:0700104:14, 53:20:0700104:15, 53:20:0700103:2, 53:20:0700103:3, 53:20:0700103:4, 53:20:0700103:5, 53:20:0701401:36, 53:20:0701401:37, 53:20:0701401:38, 53:20:0701401:39, 53:20:0701401:40, 53:20:0701401:41, 53:20:0701401:42, 53:20:0701401:43, 53:20:0701401:44, 53:20:0701401:45, 53:20:0701401:46, 53:20:0701401:47, 53:20:0701401:48, 53:20:0701401:49, 53:20:0701401:50, 53:20:0701401:51, 53:20:0701401:52, 53:20:0701401:53, 53:20:0701401:54, 53:20:0701401:55, 53:20:0701401:56, 53:20:0701401:57, 53:20:0701401:58, 53:20:0701401:59, 53:20:0701401:60, 53:20:0701401:61, 53:20:0701602:10, 53:20:0701602:11, 53:20:0701602:12, 53:20:0701602:13, 53:20:0701602:14, 53:20:0701602:5, 53:20:0701602:6)	Новгородская область, Чудовский район
53:20:0000000:5155 (контур 2, 3)	Новгородская область, р-н Чудовский, с/п Успенское
53:20:0805301:86	Новгородская обл., р-н Чудовский, Чудовское лесничество, Чудовское участковое лесничество, лесной квартал №202
53:20:0802701:46	Новгородская обл., р-н Чудовский, Чудовское лесничество, Чудовское участковое лесничество, лесной квартал №202
53:20:0000000:86	Новгородская область, Чудовский район
53:20:0000000:5798 (контур 18, 19, 20, 23, 25, 27, 32, 38)	Российская Федерация, Новгородская область, муниципальный район Чудовский, сельское поселение Успенское
Единое землепользование 53:20:0000000:6 (входящие контура 53:20:0805301:28, 53:20:0802701:41, 53:20:0410301:113, 53:20:0801501:21)	Новгородская обл, р-н Чудовский, с/п Успенское
53:20:0410301:145	Новгородская обл, р-н Чудовский, Чудовское лесничество, Чудовское участковое лесничество, лесной квартал № 69
Единое землепользование 53:20:0000000:7 (входящие контура 53:20:0410301:229, 53:20:0802601:2, 53:20:0802701:40)	Новгородская область, р-н Чудовский
53:20:0000000:5358	Российская Федерация, Новгородская область, Чудовский муниципальный район, сельское поселение Успенское, з/у 2569/3
Единое землепользование 53:20:0000000:43 (входящие контура 53:20:0802802:22, 53:20:0802703:97, 53:20:0802801:91)	Новгородская обл, р-н Чудовский, на земельном участке расположено сооружение, автомобильная дорога Сябраницы-Корпово
53:20:0000000:5115 (контур 1, 2)	Новгородская область, р-н Чудовский, с/п Успенское
53:20:0803401:269	Новгородская область, р-н Чудовский
Единое землепользование 53:20:0000000:91 (входящие контура 53:20:0803401:51 (контур 1))	Новгородская область, р-н Чудовский
53:20:0802804:126	Новгородская обл, р-н Чудовский, Чудовское лесничество, Чудовское участковое лесничество, лесной квартал №196
53:20:0802804:127	Новгородская обл, р-н Чудовский, Чудовское лесничество, Чудовское участковое лесничество, лесной квартал №202
Единое землепользование 53:20:0000000:92 (входящие контура 53:20:0802804:124)	Новгородская обл, р-н Чудовский

	53:20:0802804:125	Новгородская обл, р-н Чудовский, Чудовское лесничество, Чудовское участковое лесничество, лесной квартал №81
	53:20:0802804:203 (контур 2, 3, 4)	Российская Федерация, Новгородская область, Чудовский муниципальный район, сельское поселение Успенское
	53:20:0805301	Новгородская область, р-н Чудовский
	53:20:0802701	Новгородская область, р-н Чудовский
	53:20:0801501	Новгородская область, р-н Чудовский
	53:20:0410301	Новгородская область, р-н Чудовский
	53:20:0802702	Новгородская область, р-н Чудовский
	53:20:0802601	Новгородская область, р-н Чудовский
	53:20:0802802	Новгородская область, р-н Чудовский
	53:20:0802801	Новгородская область, р-н Чудовский
	53:20:0803401	Новгородская область, р-н Чудовский
	53:20:0802703	Новгородская область, р-н Чудовский
	53:20:0802804	Новгородская область, р-н Чудовский
4	<p>Администрация Чудовского муниципального района 174210 Новгородская область, город Чудово, улица Некрасова, дом 24А тел. 8(81665) 44-448 adm@adminchudovo.ru время приема: по предварительной записи (адрес, по которому заинтересованные лица могут ознакомиться с поступившим ходатайством об установлении публичного сервитута и прилагаемым к нему описанием местоположения границ публичного сервитута, время приема заинтересованных лиц для ознакомления с поступившим ходатайством об установлении публичного сервитута)</p>	
5	<p>Министерство энергетики Российской Федерации, адрес: г. Москва, ул. Щепкина, 42, стр. 1,2 minenergo@minenergo.gov.ru В течение 15 дней со дня опубликования сообщения о возможном установлении публичного сервитута в порядке, установленном для официального опубликования (обнародования) правовых актов поселения, городского округа, по месту нахождения земельного участка и (или) земель, указанных в пункте 3 данного сообщения. (адрес, по которому заинтересованные лица могут подать заявления об учете прав на земельные участки, а также срок подачи указанных заявлений)</p>	
6	<p>https://minenergo.gov.ru/ uspenskoe-r49.gosweb.gosuslugi.ru (официальные сайты в информационно - телекоммуникационной сети «Интернет», на которых размещается сообщение о поступившем ходатайстве об установлении публичного сервитута)</p>	
7	<p>Дополнительно по всем вопросам можно обращаться: Публичное акционерное общество «Федеральная сетевая компания - Россети» 121353, г. Москва, вн. тер. г. муниципальный округ Можайский, ул. Беловежская, д.4 SZ-OFFICE@fskees.ru тел. +7 (812) 292-57-80</p>	
8	<p>Графическое описание местоположения границ публичного сервитута, а также перечень координат характерных точек этих границ прилагается к сообщению (описание местоположения границ публичного сервитута)</p>	

ГРАФИЧЕСКОЕ ОПИСАНИЕ

Публичный сервитут для использования земель и земельных участков в целях эксплуатации объекта электросетевого хозяйства федерального значения ВЛ 330 кВ Чудово-Новгородская

(наименование объекта, местоположение границ которого описано (далее - объект)

Раздел 1

Сведения об объекте

№ п/п	Характеристики объекта	Описание характеристик
1	2	3
1	Местоположение объекта	Новгородская область: <i>Новгородский район:</i> Трубчинское сельское поселение, деревня Некохово, населенный пункт Вешки; <i>Чудовский р-н:</i> Трегубовское сельское поселение, деревня Сябраницы; <i>город Чудово; город Великий Новгород.</i>
2	Площадь объекта ± величина погрешности определения площади (P ± ΔP)	5 712 510 м ² ± 837 м ²
3	Иные характеристики объекта	Публичный сервитут для использования земель и земельных участков в целях эксплуатации объекта электросетевого хозяйства федерального значения ВЛ 330 кВ Чудово-Новгородская сроком действия 49 лет, в интересах Публичного акционерного общества «Федеральная сетевая компания - Россети», ОГРН 1024701893336, ИНН 4716016979, адрес: 121353, город Москва, вн.тер.г. Муниципальный округ Можайский, ул Беловежская, д. 4, адрес электронной почты: SZ-OFFICE@fskees.ru Наименование охраняемого объекта: ВЛ 330 кВ Чудово-Новгородская

Раздел 2

Сведения о местоположении границ объекта

1. Система координат МСК 53 зона 2

2. Сведения о характерных точках границ объекта

Обозначение характерных точек границ	Координаты, м		Метод определения координат характерной точки	Средняя квадратическая погрешность положения характерной точки (Mt), м	Описание обозначения точки на местности (при наличии)
	X	Y			
1	2	3	4	5	6
1	645 421,27	2 203 956,24	Аналитический метод	0,10	—
2	645 420,83	2 203 959,89		0,10	
3	645 419,53	2 203 964,72		0,10	
4	645 417,44	2 203 969,26		0,10	
5	645 414,62	2 203 973,39		0,10	
6	645 411,16	2 203 976,99		0,10	
7	645 407,14	2 203 979,98		0,10	
8	645 402,69	2 203 982,25		0,10	
9	645 291,36	2 204 027,80		0,10	
10	645 288,64	2 204 028,76		0,10	
11	645 283,75	2 204 029,80		0,10	
12	645 278,76	2 204 030,01		0,10	
13	645 273,80	2 204 029,39		0,10	
14	645 269,01	2 204 027,95		0,10	
15	645 264,52	2 204 025,74		0,10	
16	645 260,47	2 204 022,81		0,10	
17	645 256,96	2 204 019,25		0,10	
18	645 254,09	2 204 015,16		0,10	
19	645 227,91	2 203 970,35		0,10	
20	645 255,79	2 203 963,22		0,10	
21	645 274,29	2 203 958,48		0,10	
22	645 283,76	2 203 956,06		0,10	
23	645 286,62	2 203 949,86		0,10	
24	645 275,36	2 203 905,96		0,10	
25	645 277,20	2 203 907,28		0,10	
26	645 280,71	2 203 910,84		0,10	
27	645 283,59	2 203 914,94		0,10	
28	645 287,62	2 203 921,84		0,10	
29	645 299,57	2 203 942,32		0,10	
30	645 346,76	2 203 923,02		0,10	
31	645 351,61	2 203 814,95		0,10	
32	645 352,00	2 203 811,30		0,10	
33	645 353,24	2 203 806,46		0,10	
34	645 414,64	2 203 629,59		0,10	
35	645 461,57	2 203 463,39		0,10	
36	645 522,52	2 203 253,22		0,10	
37	645 523,75	2 203 249,78		0,10	
38	645 526,09	2 203 245,36		0,10	
39	645 529,13	2 203 241,40		0,10	
40	645 532,79	2 203 237,99		0,10	
41	645 536,97	2 203 235,24		0,10	
42	645 940,13	2 203 015,45		0,10	
43	646 261,28	2 202 841,43		0,10	

44	646 622,32	2 202 645,46	0,10
45	646 983,72	2 202 448,46	0,10
46	647 342,97	2 202 253,43	0,10
47	647 703,00	2 202 057,92	0,10

Раздел 2

Сведения о местоположении границ объекта					
1	2	3	4	5	6
48	647 923,74	2 201 928,12		0,10	
49	648 075,10	2 201 677,22		0,10	
50	647 950,88	2 201 426,98		0,10	
51	647 787,47	2 201 096,95		0,10	
52	647 597,77	2 200 712,95		0,10	
53	647 461,89	2 200 530,93		0,10	
54	647 179,98	2 200 249,00		0,10	
55	646 904,44	2 199 971,88		0,10	
56	646 723,73	2 199 792,40		0,10	
57	646 565,81	2 199 786,37		0,10	
58	646 178,31	2 199 770,37		0,10	
59	645 808,90	2 199 754,37		0,10	
60	645 420,72	2 199 738,37		0,10	
61	645 059,71	2 199 723,37		0,10	
62	644 672,91	2 199 707,37		0,10	
63	644 282,42	2 199 691,37		0,10	
64	643 883,66	2 199 674,37		0,10	
65	643 485,07	2 199 657,37		0,10	
66	643 090,14	2 199 641,37		0,10	
67	642 698,82	2 199 625,37		0,10	
68	642 310,23	2 199 608,36		0,10	
69	641 844,50	2 199 587,11		0,10	
70	641 841,72	2 199 586,85		0,10	
71	641 836,84	2 199 585,75		0,10	
72	641 832,22	2 199 583,85		0,10	
73	641 529,48	2 199 429,17		0,10	
74	641 136,22	2 199 225,09		0,10	
75	640 840,26	2 199 072,11	Аналитический метод	0,10	
76	640 497,89	2 198 894,07		0,10	
77	640 160,61	2 198 719,08		0,10	
78	639 818,40	2 198 541,08		0,10	
79	639 464,10	2 198 357,08		0,10	
80	639 109,21	2 198 172,08		0,10	
81	638 756,03	2 197 989,09		0,10	
82	638 397,16	2 197 802,05		0,10	
83	638 039,51	2 197 616,08		0,10	
84	637 682,91	2 197 431,08		0,10	
85	637 333,61	2 197 249,08		0,10	
86	636 980,82	2 197 066,09		0,10	
87	636 618,70	2 196 878,08		0,10	
88	636 260,23	2 196 691,04		0,10	
89	635 898,64	2 196 501,98		0,10	

90	635 554,16	2 196 324,11	0,10
91	635 196,19	2 196 138,07	0,10
92	634 836,39	2 195 951,07	0,10
93	634 486,38	2 195 769,07	0,10
94	634 153,97	2 195 596,06	0,10
95	633 784,60	2 195 404,08	0,10
96	633 429,53	2 195 220,09	0,10
97	633 081,67	2 195 039,06	0,10
98	632 729,89	2 194 856,07	0,10
99	632 379,59	2 194 674,07	0,10
100	632 035,60	2 194 495,08	0,10
101	631 676,52	2 194 309,09	0,10
102	631 361,74	2 194 144,04	0,10

Раздел 2

Сведения о местоположении границ объекта					
1	2	3	4	5	6
103	631 047,81	2 193 981,08		0,10	
104	630 726,48	2 193 814,07		0,10	
105	630 404,17	2 193 645,01		0,10	
106	630 084,95	2 193 476,36		0,10	
107	629 695,47	2 193 393,55		0,10	
108	629 315,20	2 193 310,51		0,10	
109	628 973,96	2 193 235,50		0,10	
110	628 596,65	2 193 152,50		0,10	
111	628 199,38	2 193 065,51		0,10	
112	627 799,59	2 192 977,51		0,10	
113	627 407,55	2 192 892,53		0,10	
114	627 015,38	2 192 806,51		0,10	
115	626 631,10	2 192 722,51		0,10	
116	626 233,30	2 192 635,51		0,10	
117	625 968,29	2 192 577,51		0,10	
118	625 576,67	2 192 491,51		0,10	
119	625 182,61	2 192 405,52		0,10	
120	624 786,41	2 192 318,52		0,10	
121	624 398,85	2 192 234,53		0,10	
122	624 009,10	2 192 148,51		0,10	
123	623 614,42	2 192 062,52		0,10	
124	623 224,41	2 191 977,52		0,10	
125	622 834,19	2 191 891,51		0,10	
126	622 442,06	2 191 806,53		0,10	
127	622 057,80	2 191 722,51		0,10	
128	621 660,00	2 191 634,72		0,10	
129	621 242,50	2 191 543,51		0,10	
130	620 857,52	2 191 459,52	Аналитический метод	0,10	—
131	620 467,51	2 191 374,52		0,10	
132	620 071,95	2 191 287,50		0,10	
133	619 687,01	2 191 202,52		0,10	
134	619 295,26	2 191 117,53		0,10	
135	618 918,02	2 191 035,52		0,10	
136	618 526,70	2 190 948,51		0,10	
137	618 136,50	2 190 864,54		0,10	
138	617 741,93	2 190 777,50		0,10	
139	617 345,28	2 190 690,51		0,10	

140	616 956,69	2 190 605,51	0,10
141	616 575,52	2 190 521,52	0,10
142	616 179,44	2 190 435,52	0,10
143	615 785,32	2 190 348,50	0,10
144	615 393,28	2 190 261,49	0,10
145	615 203,99	2 190 220,01	0,10
146	615 003,76	2 190 175,50	0,10
147	614 615,19	2 190 090,51	0,10
148	614 228,45	2 190 005,50	0,10
149	613 839,31	2 189 919,49	0,10
150	613 443,21	2 189 831,49	0,10
151	613 063,99	2 189 748,51	0,10
152	612 672,36	2 189 662,50	0,10
153	612 293,11	2 189 578,49	0,10
154	612 012,46	2 189 517,12	0,10
155	611 782,64	2 189 465,09	0,10
156	611 533,48	2 189 410,51	0,10
157	611 131,78	2 189 322,51	0,10

Раздел 2

Сведения о местоположении границ объекта					
1	2	3	4	5	6
158	610 744,56	2 189 237,50		0,10	
159	610 371,32	2 189 154,50		0,10	
160	610 000,79	2 189 073,51		0,10	
161	609 605,02	2 188 985,50		0,10	
162	609 229,89	2 188 903,51		0,10	
163	608 833,61	2 188 815,49		0,10	
164	608 446,95	2 188 730,50		0,10	
165	608 103,89	2 188 654,49		0,10	
166	607 801,13	2 188 585,11		0,10	
167	607 798,54	2 188 584,40		0,10	
168	607 793,93	2 188 582,46		0,10	
169	607 500,45	2 188 429,00		0,10	
170	607 161,31	2 188 247,87		0,10	
171	606 812,24	2 188 061,89		0,10	
172	606 456,12	2 187 871,88		0,10	
173	606 100,31	2 187 681,87		0,10	
174	605 748,12	2 187 493,87		0,10	
175	605 400,10	2 187 307,87		0,10	
176	605 059,33	2 187 125,88		0,10	
177	604 691,64	2 186 929,89		0,10	
178	604 350,52	2 186 747,88		0,10	
179	604 005,52	2 186 563,88		0,10	
180	603 656,52	2 186 376,88		0,10	
181	603 306,76	2 186 190,90		0,10	
182	602 970,38	2 186 010,86		0,10	
183	602 634,17	2 185 830,85		0,10	
184	602 284,42	2 185 642,82		0,10	
185	601 949,05	2 185 462,84	Аналитический метод	0,10	
186	601 616,57	2 185 284,85		0,10	
187	601 387,44	2 185 161,83		0,10	

188	601 029,55	2 184 969,84	0,10
189	600 684,46	2 184 784,85	0,10
190	600 331,31	2 184 595,12	0,10
191	599 959,36	2 184 395,84	0,10
192	599 605,47	2 184 205,85	0,10
193	599 248,29	2 184 014,86	0,10
194	598 901,55	2 183 828,84	0,10
195	598 552,75	2 183 641,84	0,10
196	598 203,93	2 183 455,88	0,10
197	597 977,78	2 183 334,85	0,10
198	597 627,58	2 183 146,85	0,10
199	597 277,80	2 182 959,87	0,10
200	596 946,30	2 182 782,87	0,10
201	596 599,10	2 182 595,87	0,10
202	596 252,09	2 182 411,92	0,10
203	595 903,94	2 182 224,83	0,10
204	595 619,38	2 182 070,88	0,10
205	595 616,02	2 182 068,77	0,10
206	595 612,23	2 182 065,50	0,10
207	595 609,04	2 182 061,65	0,10
208	595 606,54	2 182 057,33	0,10
209	595 474,07	2 181 777,37	0,10
210	595 311,58	2 181 428,20	0,10
211	595 153,67	2 181 088,18	0,10
212	594 989,88	2 180 736,20	0,10

Раздел 2

Сведения о местоположении границ объекта					
1	2	3	4	5	6
213	594 841,08	2 180 416,19	Аналитический метод	0,10	
214	594 700,63	2 180 109,25		0,10	
215	594 375,48	2 180 065,92		0,10	
216	594 125,02	2 180 141,61		0,10	
217	593 821,74	2 180 236,66		0,10	
218	593 467,58	2 180 345,70		0,10	
219	593 104,86	2 180 455,74		0,10	
220	592 771,35	2 180 557,72		0,10	
221	592 412,34	2 180 667,72		0,10	
222	592 054,81	2 180 776,73		0,10	
223	591 687,70	2 180 888,73		0,10	
224	591 332,68	2 180 996,74		0,10	
225	590 959,93	2 181 110,72		0,10	
226	590 589,62	2 181 223,72		0,10	
227	590 223,02	2 181 335,72		0,10	
228	589 857,23	2 181 447,72		0,10	
229	589 446,22	2 181 572,73		0,10	
230	589 120,36	2 181 672,71		0,10	
231	589 119,99	2 181 672,82		0,10	
232	588 916,51	2 181 732,46		0,10	
233	588 913,75	2 181 733,13		0,10	
234	588 908,78	2 181 733,66		0,10	
235	588 903,79	2 181 733,37		0,10	
236	588 898,92	2 181 732,24		0,10	
237	588 894,30	2 181 730,33		0,10	
238	588 617,03	2 181 587,09		0,10	
239	588 279,08	2 181 410,01		0,10	
240	588 038,97	2 181 284,01		0,10	
241	587 752,87	2 181 134,01		0,10	
242	587 531,66	2 181 018,00		0,10	
243	587 248,76	2 180 869,01		0,10	
244	586 894,91	2 180 684,03		0,10	
245	586 543,29	2 180 500,02		0,10	
246	586 180,03	2 180 308,99		0,10	
247	585 822,78	2 180 122,02		0,10	
248	585 451,51	2 179 923,75		0,10	
249	585 448,81	2 179 922,12		0,10	
250	585 444,92	2 179 918,98		0,10	
251	585 441,60	2 179 915,23		0,10	
252	585 438,96	2 179 910,99		0,10	
253	585 437,05	2 179 906,37		0,10	
254	585 304,09	2 179 487,59		0,10	
255	585 209,21	2 179 177,92	0,10		
256	585 166,63	2 179 158,88	0,10		
257	585 131,74	2 179 143,85	0,10		
258	585 041,13	2 179 156,54	0,10		
259	585 032,24	2 179 179,31	0,10		
260	584 951,54	2 179 386,04	0,10		
261	584 833,10	2 179 681,88	0,10		
262	584 829,90	2 179 687,83	0,10		

263	584 826,72	2 179 691,69	0,10
264	584 822,94	2 179 694,96	0,10
265	584 818,67	2 179 697,57	0,10
266	584 817,49	2 179 698,04	0,10
267	584 814,03	2 179 699,42	0,10

Раздел 2

Сведения о местоположении границ объекта					
1	2	3	4	5	6
268	584 769,92	2 179 712,92	Аналитический метод	0,10	—
269	584 772,10	2 179 649,50		0,10	
270	584 782,74	2 179 646,25		0,10	
271	584 858,34	2 179 457,40		0,10	
272	584 895,69	2 179 364,10		0,10	
273	584 971,15	2 179 170,81		0,10	
274	584 991,62	2 179 118,36		0,10	
275	584 994,76	2 179 112,40		0,10	
276	584 997,91	2 179 108,52		0,10	
277	585 001,66	2 179 105,21		0,10	
278	585 005,90	2 179 102,57		0,10	
279	585 010,53	2 179 100,67		0,10	
280	585 015,40	2 179 099,56		0,10	
281	585 129,53	2 179 069,93		0,10	
282	585 135,46	2 179 068,86		0,10	
283	585 140,46	2 179 068,88		0,10	
284	585 145,39	2 179 069,74		0,10	
285	585 150,11	2 179 071,40		0,10	
286	585 226,01	2 179 105,52		0,10	
287	585 256,16	2 179 119,07		0,10	
288	585 260,63	2 179 121,56		0,10	
289	585 264,53	2 179 124,69		0,10	
290	585 267,86	2 179 128,42		0,10	
291	585 270,52	2 179 132,66		0,10	
292	585 272,43	2 179 137,27		0,10	
293	585 377,28	2 179 464,33		0,10	
294	585 377,40	2 179 464,70		0,10	
295	585 500,96	2 179 867,90		0,10	
296	585 858,36	2 180 053,95		0,10	
297	586 215,71	2 180 240,98		0,10	
298	586 578,94	2 180 432,00		0,10	
299	586 930,49	2 180 615,97	0,10		
300	587 284,40	2 180 800,98	0,10		
301	587 567,34	2 180 950,00	0,10		
302	587 788,53	2 181 065,99	0,10		
303	588 074,63	2 181 215,99	0,10		
304	588 314,73	2 181 341,99	0,10		
305	588 652,53	2 181 518,99	0,10		
306	588 912,34	2 181 657,91	0,10		
307	589 097,60	2 181 599,36	0,10		
308	589 423,75	2 181 499,29	0,10		
309	589 834,77	2 181 374,28	0,10		
310	590 200,56	2 181 262,28	0,10		
311	590 567,18	2 181 150,28	0,10		
312	590 937,47	2 181 037,28	0,10		
313	591 310,28	2 180 923,28	0,10		
314	591 665,32	2 180 815,26	0,10		
315	592 032,39	2 180 703,27	0,10		

316	592 389,86	2 180 594,28	0,10
317	592 748,85	2 180 484,28	0,10
318	593 082,48	2 180 382,28	0,10
319	593 445,08	2 180 272,27	0,10
320	593 799,01	2 180 163,30	0,10
321	594 103,95	2 180 072,34	0,10
322	594 363,31	2 179 993,96	0,10

Раздел 2

Сведения о местоположении границ объекта					
1	2	3	4	5	6
323	594 365,99	2 179 993,28		0,10	
324	594 370,96	2 179 992,69		0,10	
325	594 375,95	2 179 992,94		0,10	
326	594 733,35	2 180 040,57		0,10	
327	594 738,11	2 180 041,60		0,10	
328	594 742,76	2 180 043,45		0,10	
329	594 747,03	2 180 046,04		0,10	
330	594 750,82	2 180 049,31		0,10	
331	594 754,01	2 180 053,16		0,10	
332	594 756,51	2 180 057,49		0,10	
333	594 910,64	2 180 383,64		0,10	
334	595 059,52	2 180 703,80		0,10	
335	595 223,32	2 181 055,80		0,10	
336	595 381,23	2 181 395,82		0,10	
337	595 543,62	2 181 744,80		0,10	
338	595 666,18	2 182 013,70		0,10	
339	595 939,97	2 182 157,01		0,10	
340	596 288,18	2 182 344,12		0,10	
341	596 635,21	2 182 528,09		0,10	
342	596 982,54	2 182 715,15		0,10	
343	597 313,99	2 182 892,13		0,10	
344	597 663,81	2 183 079,14		0,10	
345	598 014,02	2 183 267,15		0,10	
346	598 240,11	2 183 388,14		0,10	
347	598 588,97	2 183 574,12		0,10	
348	598 937,85	2 183 761,16		0,10	
349	599 284,51	2 183 947,14		0,10	
350	599 641,71	2 184 138,14	Аналитический метод	0,10	—
351	599 995,67	2 184 328,17		0,10	
352	600 366,87	2 184 528,87		0,10	
353	600 720,66	2 184 717,11		0,10	
354	601 065,84	2 184 902,16		0,10	
355	601 423,75	2 185 094,16		0,10	
356	601 652,83	2 185 217,15		0,10	
357	601 985,33	2 185 395,15		0,10	
358	602 320,76	2 185 575,17		0,10	
359	602 670,48	2 185 763,17		0,10	
360	603 006,62	2 185 943,14		0,10	
361	603 342,88	2 186 123,12		0,10	
362	603 692,64	2 186 309,10		0,10	

363	604 041,73	2 186 496,15	0,10
364	604 386,67	2 186 680,12	0,10
365	604 727,77	2 186 862,12	0,10
366	605 095,47	2 187 058,12	0,10
367	605 436,29	2 187 240,13	0,10
368	605 784,28	2 187 426,13	0,10
369	606 136,48	2 187 614,12	0,10
370	606 492,28	2 187 804,12	0,10
371	606 848,36	2 187 994,11	0,10
372	607 197,46	2 188 180,11	0,10
373	607 536,38	2 188 361,12	0,10
374	607 822,64	2 188 515,69	0,10
375	608 120,30	2 188 579,46	0,10
376	608 463,45	2 188 655,50	0,10
377	608 850,15	2 188 740,50	0,10

Раздел 2

Сведения о местоположении границ объекта					
1	2	3	4	5	6
378	609 246,37	2 188 828,50		0,10	
379	609 621,51	2 188 910,49		0,10	
380	610 017,29	2 188 998,50		0,10	
381	610 387,81	2 189 079,49		0,10	
382	610 761,07	2 189 162,50		0,10	
383	611 148,23	2 189 247,49		0,10	
384	611 549,92	2 189 335,49		0,10	
385	611 799,16	2 189 390,91		0,10	
386	612 028,81	2 189 442,90		0,10	
387	612 309,53	2 189 503,47		0,10	
388	612 688,90	2 189 587,51		0,10	
389	613 080,41	2 189 673,49		0,10	
390	613 459,72	2 189 756,49		0,10	
391	613 855,92	2 189 844,51		0,10	
392	614 244,95	2 189 930,50		0,10	
393	614 631,61	2 190 015,49		0,10	
394	615 020,21	2 190 100,49		0,10	
395	615 247,62	2 190 150,97		0,10	
396	615 409,88	2 190 186,50		0,10	
397	615 801,92	2 190 273,51		0,10	
398	616 195,79	2 190 360,48		0,10	
399	616 591,86	2 190 446,48		0,10	
400	616 973,11	2 190 530,49		0,10	
401	617 361,71	2 190 615,49		0,10	
402	617 758,43	2 190 702,49		0,10	
403	618 152,77	2 190 789,48		0,10	
404	618 543,01	2 190 873,47		0,10	
405	618 934,44	2 190 960,50	Аналитический метод	0,10	
406	619 311,54	2 191 042,47		0,10	
407	619 703,36	2 191 127,48		0,10	

408	620 088,45	2 191 212,50	0,10
409	620 483,91	2 191 299,49	0,10
410	620 873,88	2 191 384,48	0,10
411	621 258,89	2 191 468,48	0,10
412	621 676,27	2 191 561,28	0,10
413	622 074,15	2 191 647,47	0,10
414	622 458,39	2 191 731,48	0,10
415	622 850,55	2 191 816,47	0,10
416	623 240,83	2 191 902,49	0,10
417	623 630,78	2 191 987,48	0,10
418	624 025,49	2 192 073,48	0,10
419	624 415,19	2 192 159,48	0,10
420	624 802,74	2 192 243,47	0,10
421	625 199,03	2 192 330,49	0,10
422	625 593,09	2 192 416,48	0,10
423	625 984,71	2 192 502,49	0,10
424	626 249,70	2 192 560,49	0,10
425	626 647,50	2 192 647,49	0,10
426	627 031,80	2 192 731,49	0,10
427	627 423,87	2 192 817,48	0,10
428	627 815,95	2 192 902,47	0,10
429	628 215,85	2 192 990,50	0,10
430	628 613,12	2 193 077,49	0,10
431	628 990,45	2 193 160,50	0,10
432	629 331,60	2 193 235,49	0,10

Раздел 2

Сведения о местоположении границ объекта

1	2	3	4	5	6
433	629 711,69	2 193 318,48		0,10	
434	630 106,09	2 193 406,84		0,10	
435	630 108,60	2 193 407,52		0,10	
436	630 113,22	2 193 409,43		0,10	
437	630 439,58	2 193 576,86		0,10	
438	630 761,97	2 193 745,96		0,10	
439	631 083,19	2 193 912,92		0,10	
440	631 397,21	2 194 075,93		0,10	
441	631 711,95	2 194 240,95		0,10	
442	632 070,97	2 194 426,91		0,10	
443	632 415,01	2 194 605,93		0,10	
444	632 765,31	2 194 787,93		0,10	
445	633 117,12	2 194 970,93		0,10	
446	633 464,92	2 195 151,93		0,10	
447	633 819,97	2 195 335,91		0,10	
448	634 189,41	2 195 527,93		0,10	
449	634 521,82	2 195 700,93		0,10	
450	634 871,81	2 195 882,93		0,10	
451	635 231,61	2 196 069,93		0,10	
452	635 589,50	2 196 255,92		0,10	
453	635 932,92	2 196 436,29		0,10	
454	636 295,77	2 196 622,96		0,10	
455	636 654,13	2 196 809,94		0,10	

456	637 016,18	2 196 997,91	Аналитический метод	0,10
457	637 368,99	2 197 180,92		0,10
458	637 718,29	2 197 362,92		0,10
459	638 074,89	2 197 547,92		0,10
460	638 432,62	2 197 733,93		0,10
461	638 791,39	2 197 920,92		0,10
462	639 144,57	2 198 103,91		0,10
463	639 499,50	2 198 288,92		0,10
464	639 853,80	2 198 472,92		0,10
465	640 195,99	2 198 650,92		0,10
466	640 533,29	2 198 825,92		0,10
467	640 875,61	2 199 003,93		0,10
468	641 171,54	2 199 156,89		0,10
469	641 564,69	2 199 360,92		0,10
470	641 857,07	2 199 515,13		0,10
471	642 313,34	2 199 531,63		0,10
472	642 702,00	2 199 548,63		0,10
473	643 093,27	2 199 564,63		0,10
474	643 488,26	2 199 580,63		0,10
475	643 886,94	2 199 597,63		0,10
476	644 285,63	2 199 614,63		0,10
477	644 676,07	2 199 630,63		0,10
478	645 062,89	2 199 646,63		0,10
479	645 423,88	2 199 661,63		0,10
480	645 812,09	2 199 677,63		0,10
481	646 181,55	2 199 693,64		0,10
482	646 568,88	2 199 709,63		0,10
483	646 744,71	2 199 717,16		0,10
484	646 751,76	2 199 718,31		0,10
485	646 756,43	2 199 720,10		0,10
486	646 760,74	2 199 722,63		0,10
487	646 764,57	2 199 725,85		0,10

Раздел 2

Сведения о местоположении границ объекта					
1	2	3	4	5	6
488	646 958,09	2 199 918,05	Аналитический метод	0,10	
489	647 234,04	2 200 195,02		0,10	
490	647 518,00	2 200 479,56		0,10	
491	647 520,81	2 200 482,81		0,10	
492	647 661,19	2 200 670,85		0,10	
493	647 664,03	2 200 675,49		0,10	
494	647 855,94	2 201 063,05		0,10	
495	648 019,33	2 201 393,05		0,10	
496	648 154,40	2 201 666,07		0,10	
497	648 156,25	2 201 670,76		0,10	
498	648 157,28	2 201 675,65		0,10	
499	648 157,49	2 201 680,64		0,10	
500	648 156,86	2 201 685,60		0,10	
501	648 155,42	2 201 690,39		0,10	
502	648 153,20	2 201 694,87		0,10	
503	647 982,79	2 201 977,36		0,10	
504	647 979,94	2 201 981,32		0,10	

505	647 976,39	2 201 984,84		0,10	
506	647 972,31	2 201 987,73		0,10	
507	647 740,84	2 202 123,83		0,10	
508	647 739,98	2 202 124,31		0,10	
509	647 379,46	2 202 320,55		0,10	
510	647 020,28	2 202 515,54		0,10	
511	646 658,88	2 202 712,54		0,10	
512	646 297,72	2 202 908,57		0,10	
513	645 976,65	2 203 082,56		0,10	
514	645 590,33	2 203 292,72		0,10	
515	645 536,44	2 203 484,57		0,10	
516	645 536,35	2 203 484,89		0,10	
517	645 487,32	2 203 651,85		0,10	
518	645 486,97	2 203 652,97		0,10	
519	645 428,94	2 203 825,46		0,10	
1	645 421,27	2 203 956,24		0,10	
3. Сведения о характерных точках части (частей) границы объекта					
1	2	3	4	5	6
—	—	—	—	—	—

Раздел 3

Сведения о местоположении измененных (уточненных) границ объекта							
1. Система координат МСК 53 зона 2							
2. Сведения о характерных точках границ объекта							
Обозначение характерных точек границы	Существующие координаты, м		Измененные (уточненные) координаты, м		Метод определения координат характерной точки	Средняя квадратическая погрешность положения характерной точки (Mt), м	Описание обозначения точки на местности (при наличии)
	X	Y	X	Y			
1	2	3	4	5	6	7	8
—	—	—	—	—	—	—	—
3. Сведения о характерных точках части (частей) границы объекта							
1	2	3	4	5	6	7	8
—	—	—	—	—	—	—	—

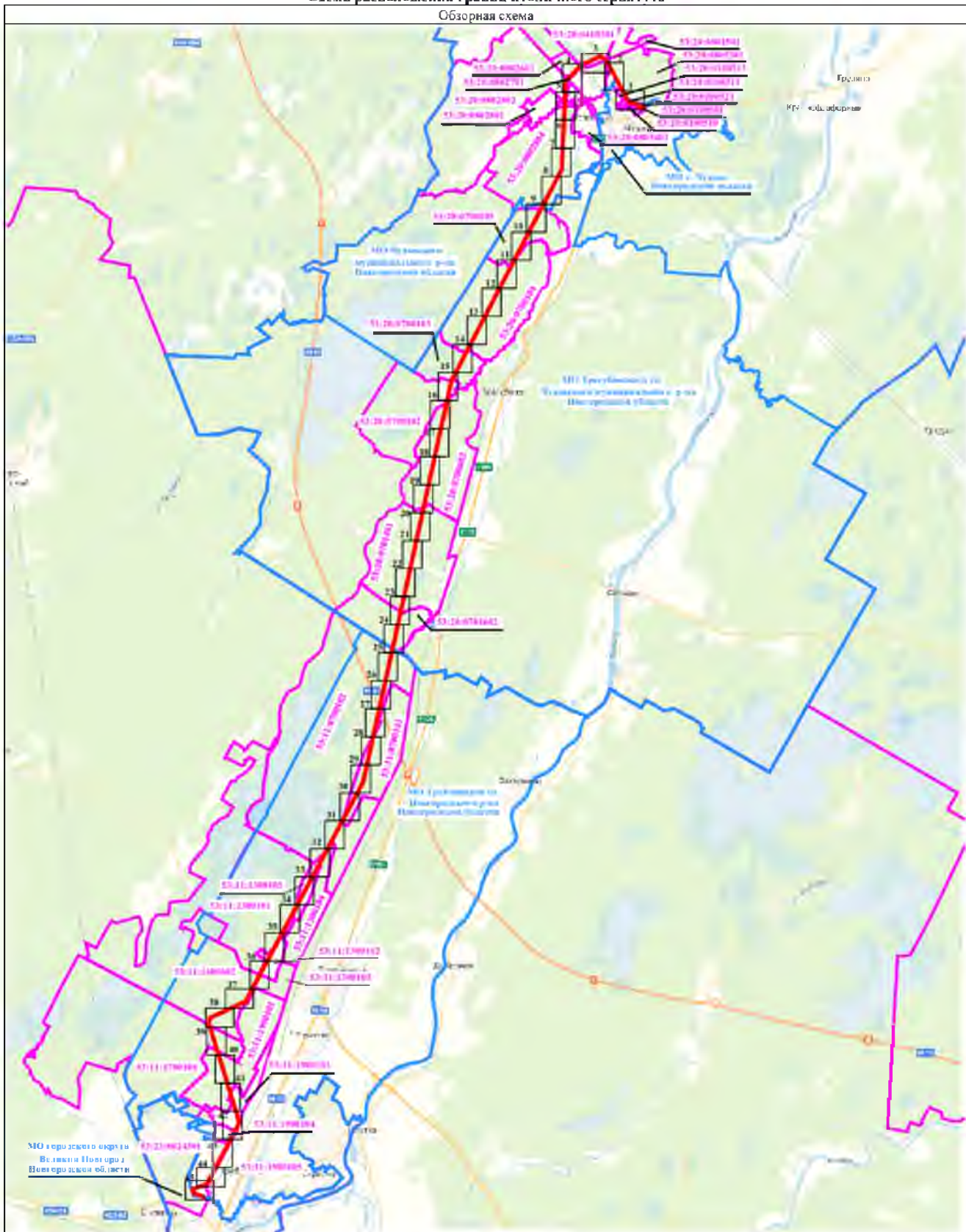
ТЕКСТОВОЕ ОПИСАНИЕ

местоположения границ населенных пунктов, территориальных зон

Прохождение границы		Описание прохождения границы
от точки	до точки	
1	2	3
—	—	—

Схема расположения границ публичного сервитута

Обзорная схема



Масштаб 1:200 000

Условные обозначения:

- - проектные границы публичного сервитута
- - граница административно-территориальных образований
- - граница земельного участка по сведениям ЕГРН
- - граница кадастрового квартала по сведениям ЕГРН
- - характерная точка проектной границы публичного сервитута
- - номер кадастрового квартала по сведениям ЕГРН
- - номер земельного участка по сведениям ЕГРН
- - инженерное сооружение в отношении которого устанавливается публичный сервитут
- - граница кадастрового квартала по сведениям ЕГРН
- - номер кадастрового квартала по сведениям ЕГРН
- - номер земельного участка по сведениям ЕГРН
- - наименование административно-территориального образования

Схема расположения границ публичного сервитута

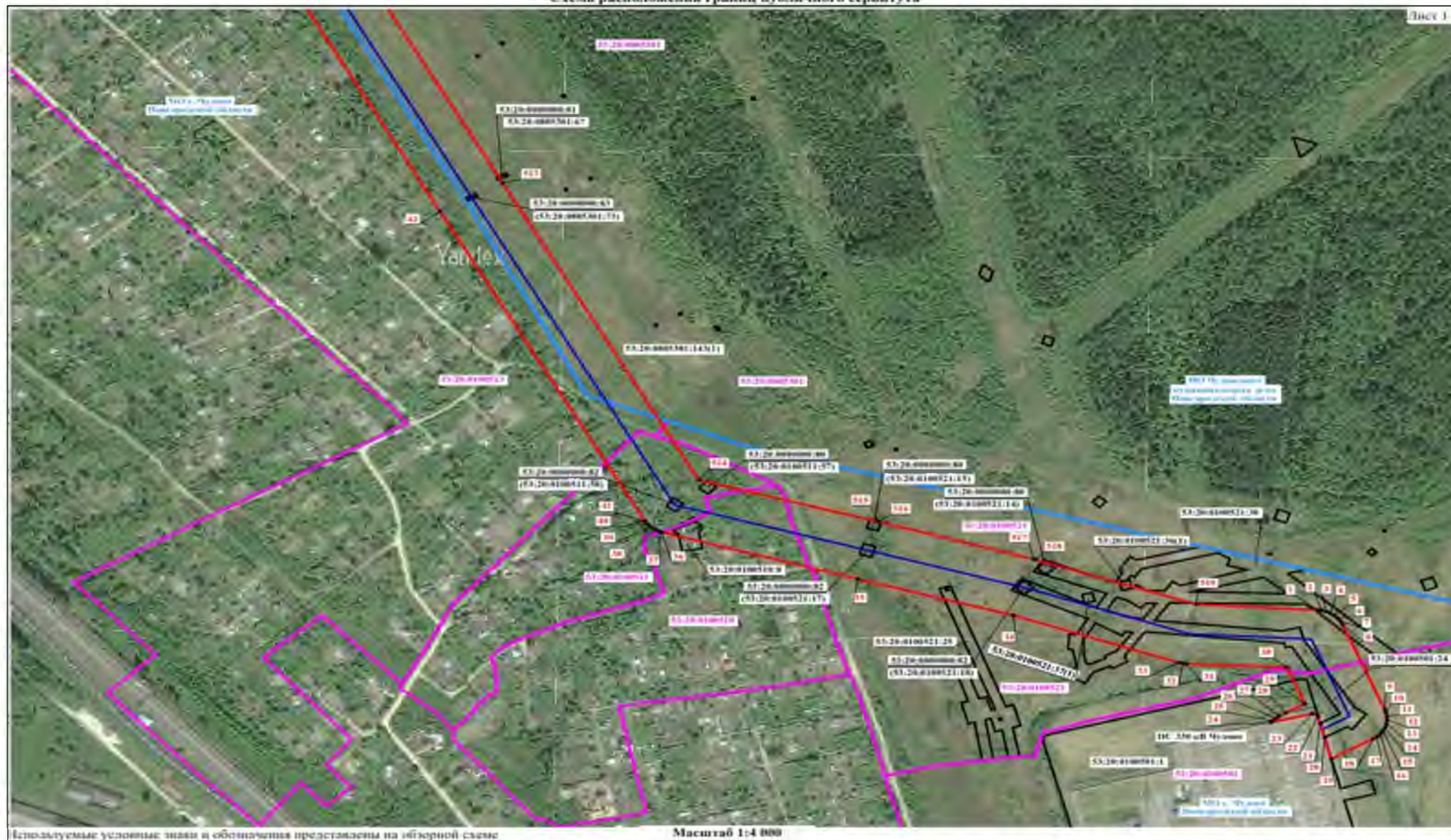


Схема расположения границ публичного сервитута

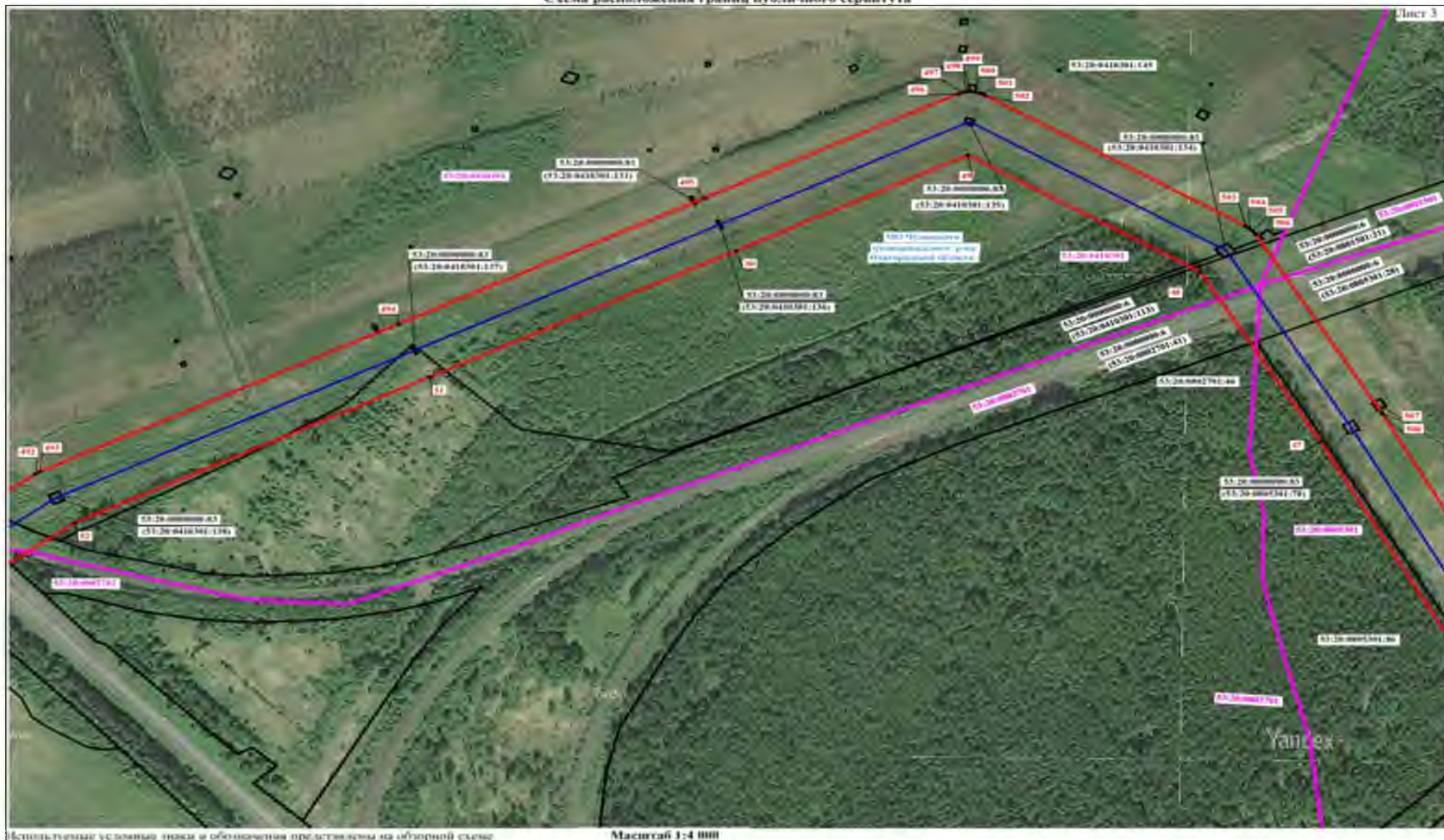


Схема расположения границ публичного сервитута

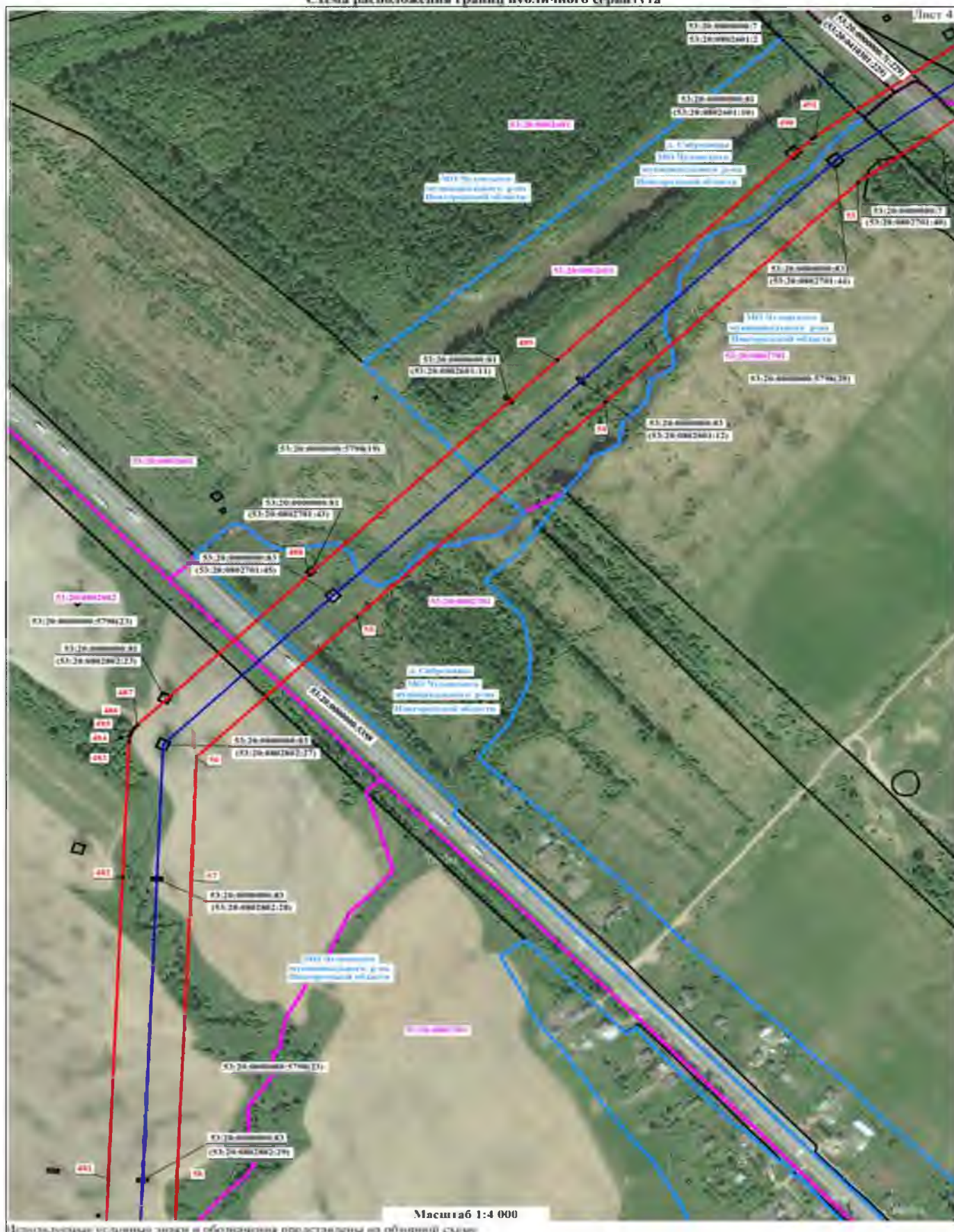


Схема расположения границ публичного сервитута



Используемые условные знаки и обозначения представлены на обзорной схеме

Схема расположения границ публичного сервитута

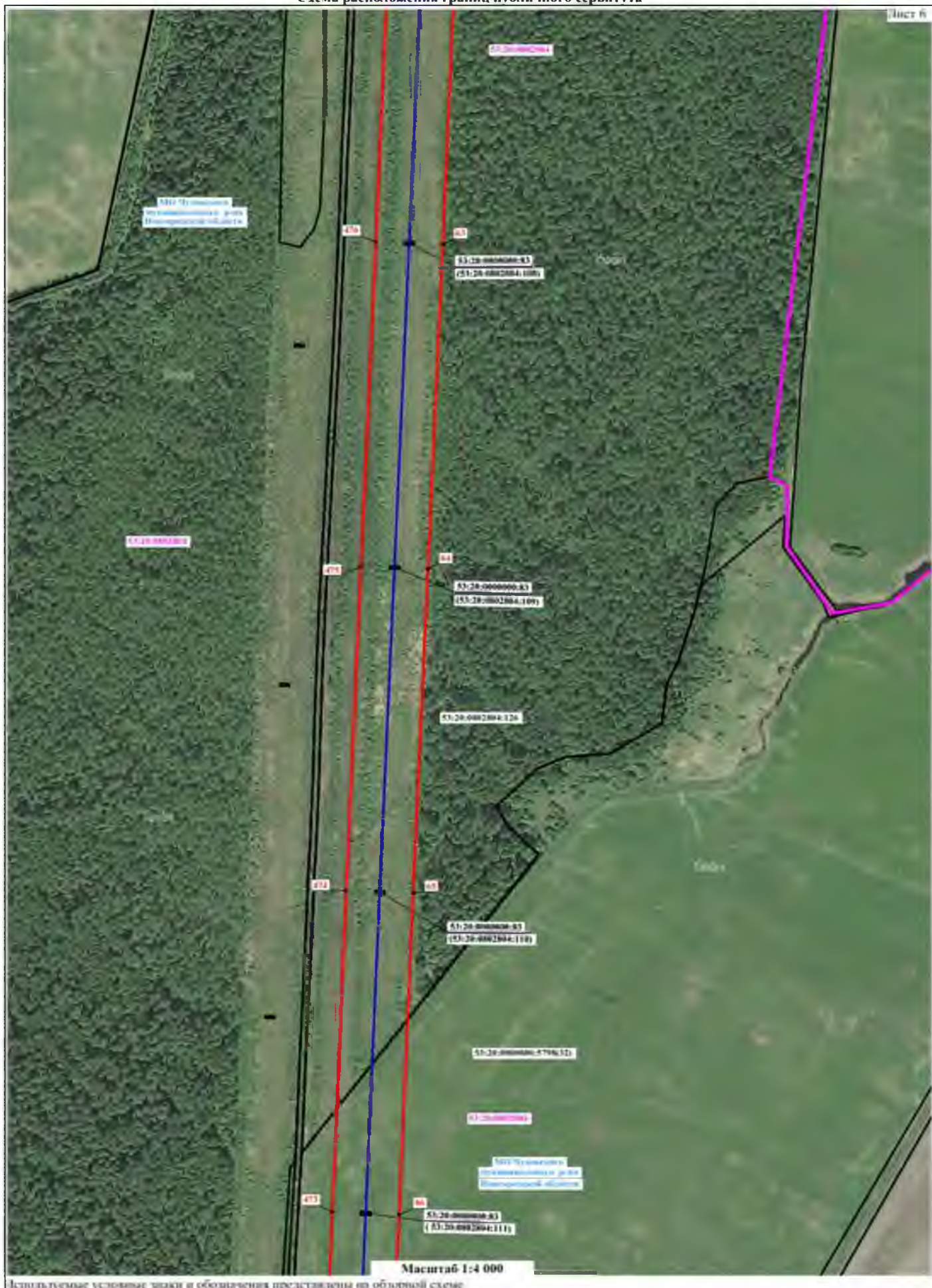


Схема расположения границ публичного сервитута

Лист 10



Масштаб 1:4 000

Схема расположения границ публичного сервитута



Иногда в схеме условные знаки и обозначения отсутствуют на обзорной схеме

Схема расположения границ публичного сервитута



Схема расположения границ публичного сервитута



Схема расположения границ публичного сервитута



Схема расположения границ публичного сервитута



Схема расположения границ публичного сервитута

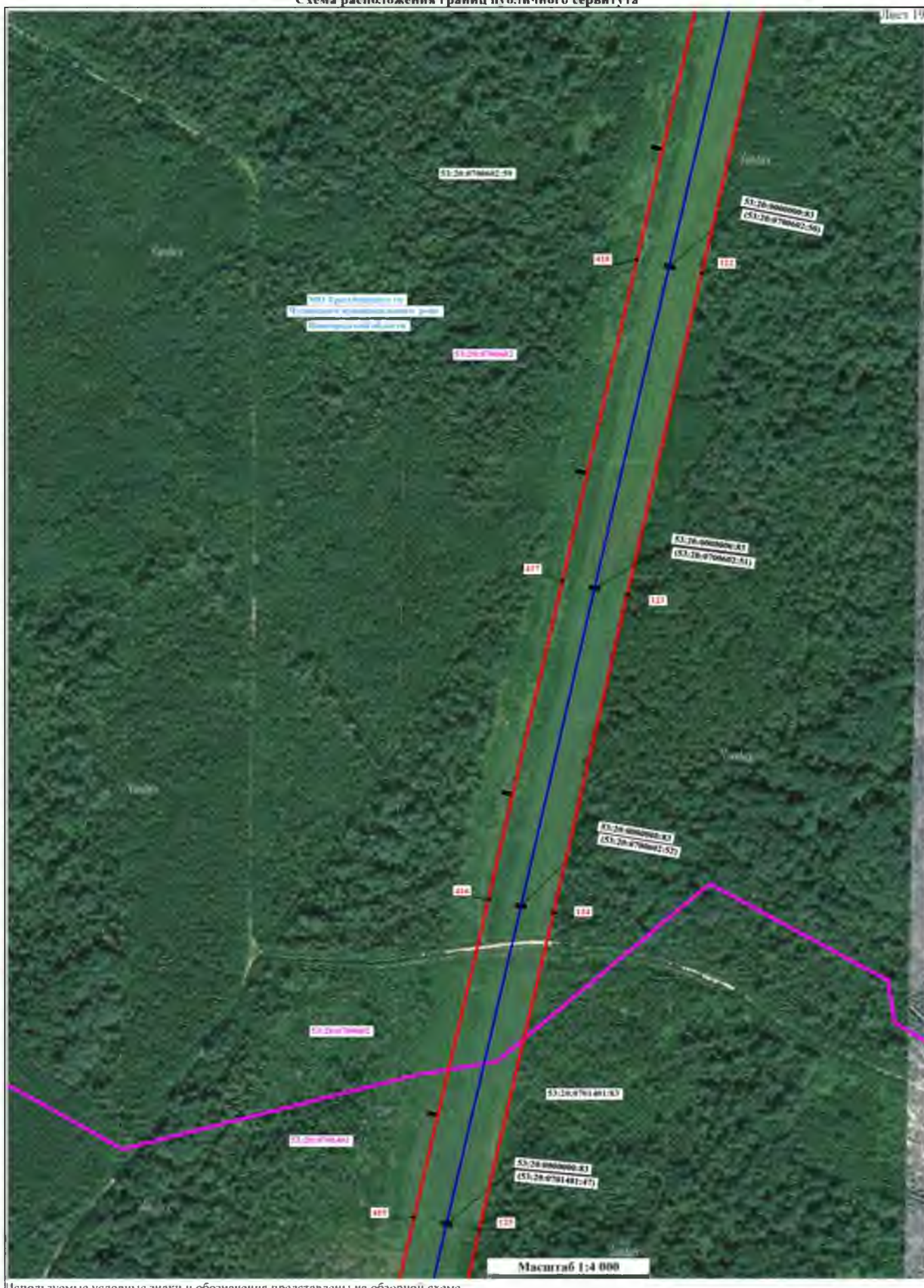


Схема расположения границ публичного сервитута



Используемые условные знаки и обозначения представлены на обзорной схеме.

Схема расположения границ публичного сервитута



Используемые условные знаки и обозначения представлены на обзорной схеме

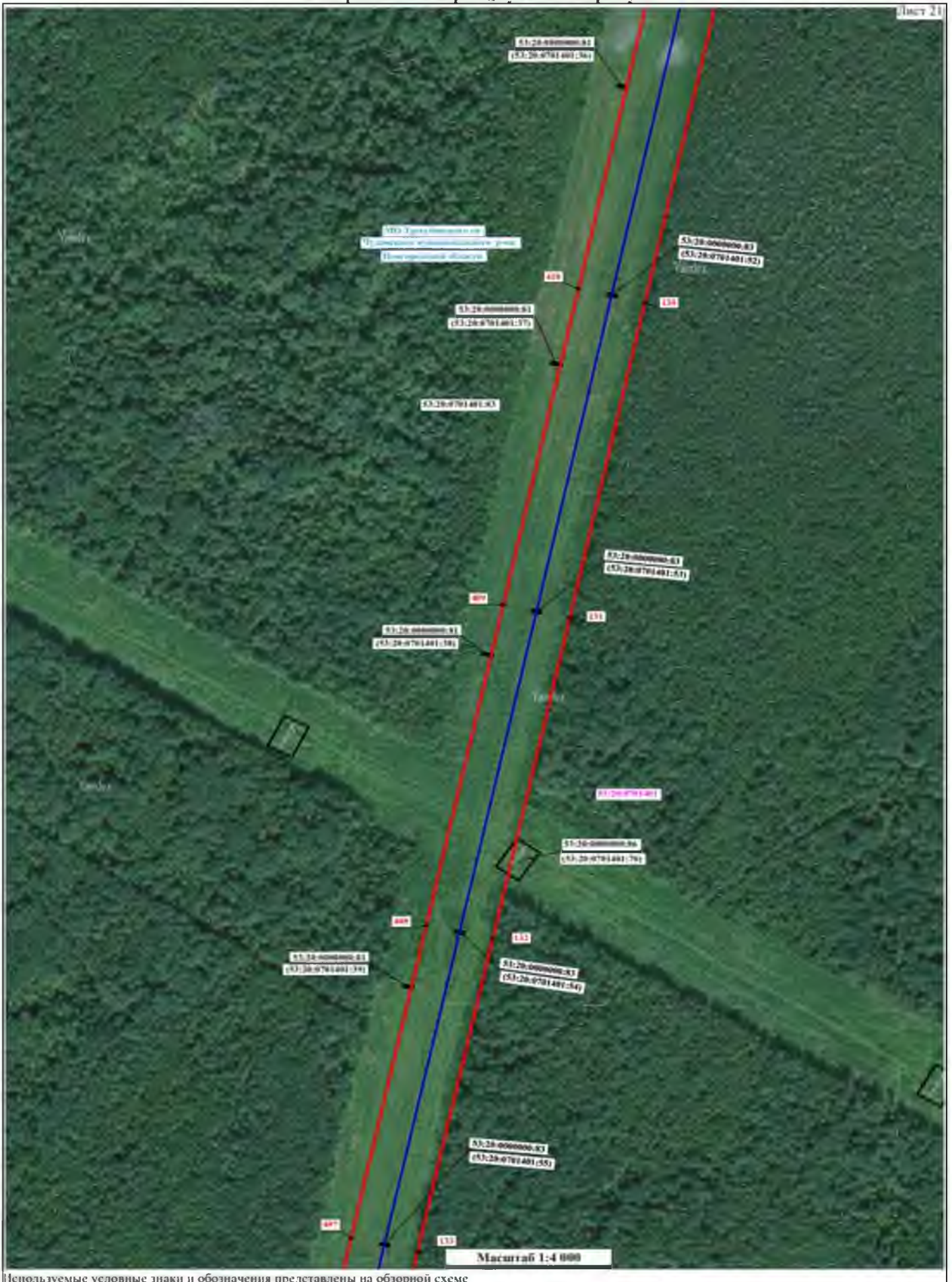
Схема расположения границ публичного сервитута

Лист 2/1



Используемые условные знаки и обозначения представлены на обзорной схеме

Схема расположения границ публичного сервитута



Используемые условные знаки и обозначения представлены на обзорной схеме

Схема расположения границ публичного сервитута



Используемые условные знаки и обозначения представлены на обзорной схеме

Схема расположения границ публичного сервитута



Используемые условные знаки и обозначения представлены на обзорной схеме



Схема расположения границ публичного сервитута



Используемые условные знаки и обозначения представлены на обзорной схеме

Схема расположения границ публичного сервитута



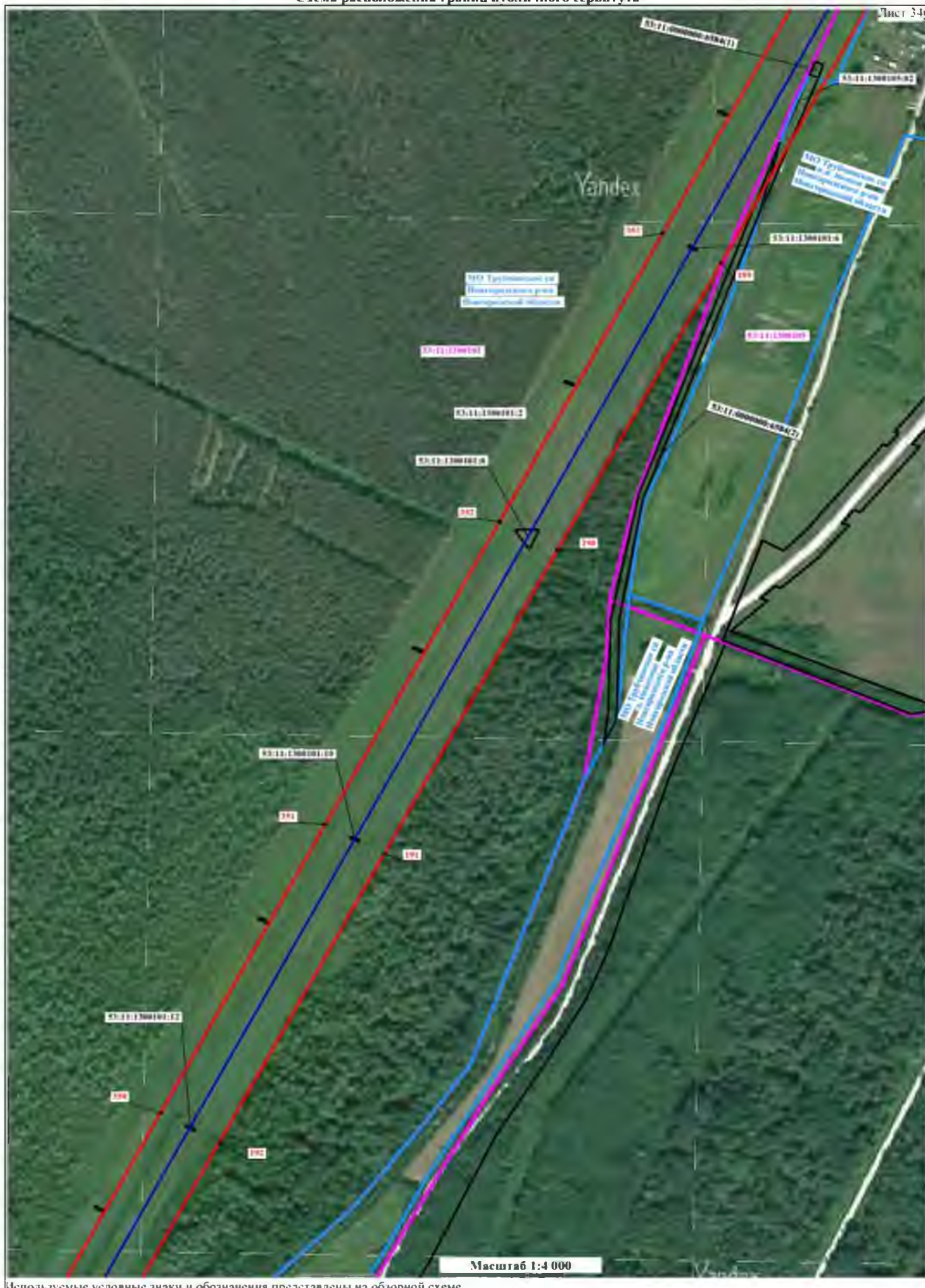
Используемые условные знаки и обозначения представлены на обзорной схеме

Схема расположения границ публичного сервитута



Используемые условные знаки и обозначения представлены на обзорной схеме

Схема расположения грани дубличного сервитута



Используемые условные знаки и обозначения представлены на обзорной схеме.

Схема расположения границ публичного сервитута

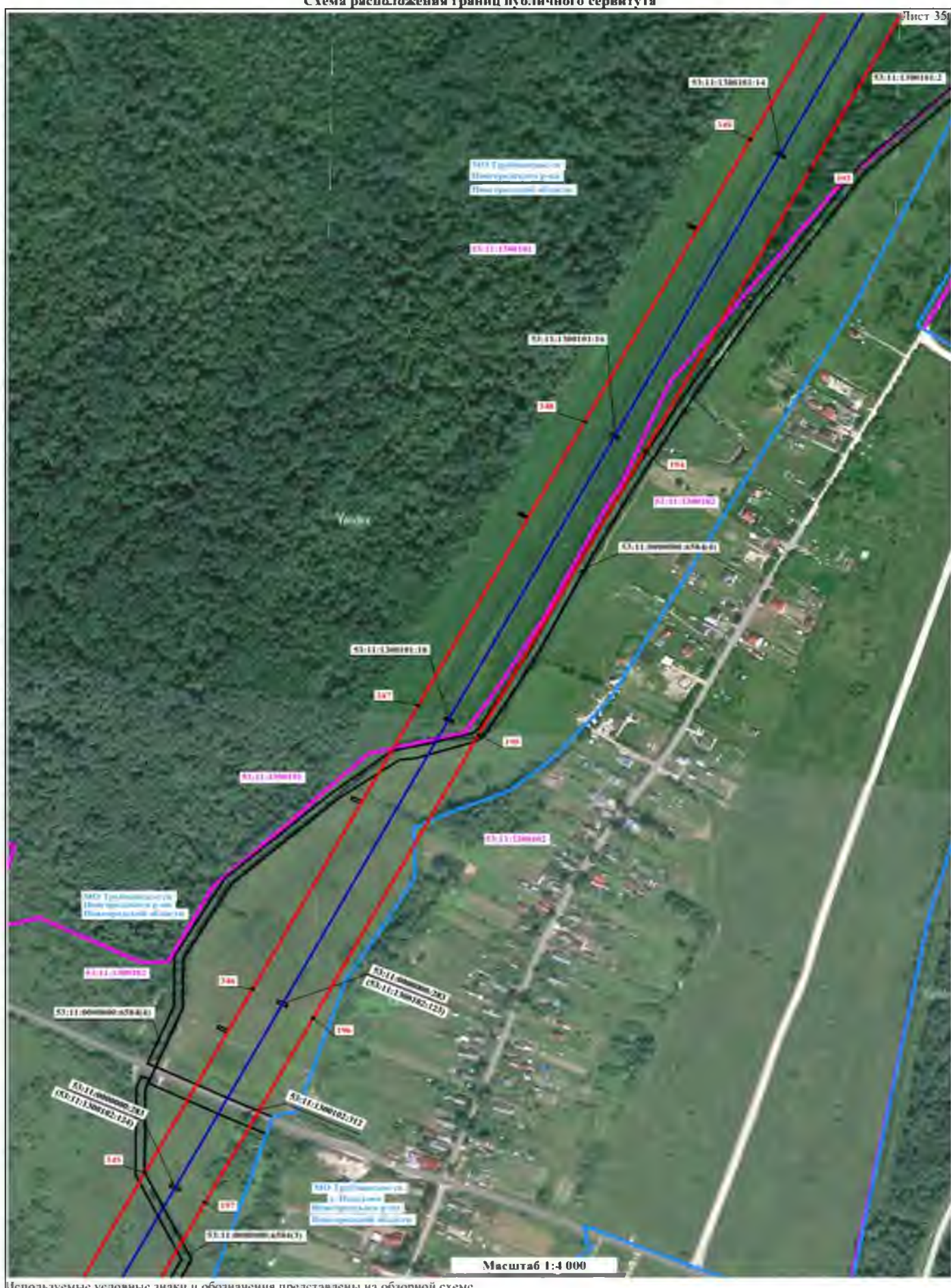


Схема расположения границ публичного сервитута

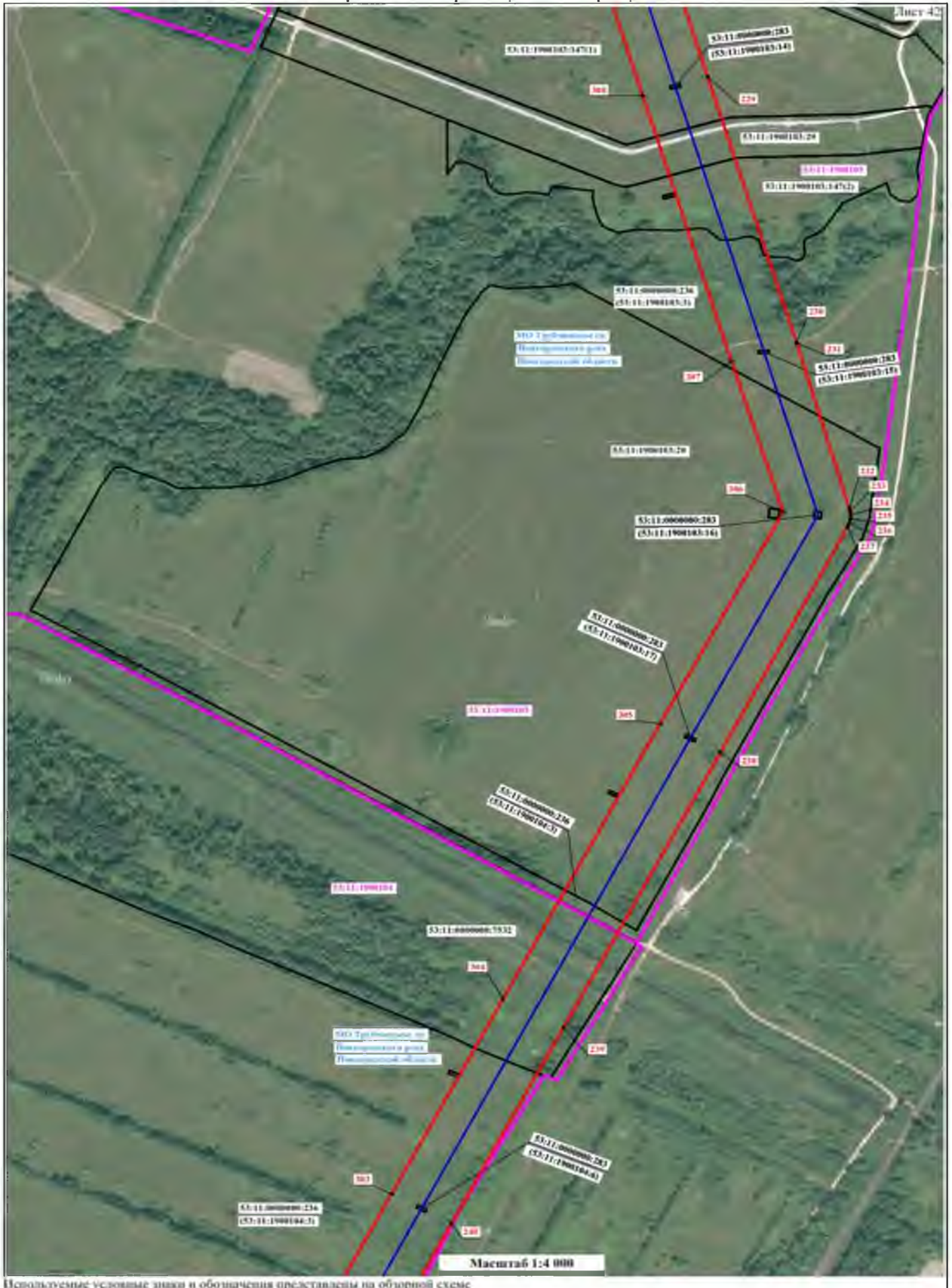


Схема расположения границ публичного сервитута

Лист 30



Схема расположения грани публичного сервитута



Используемые условные знаки и обозначения представлены на обзорной схеме

Схема расположения границ публичного сервитута

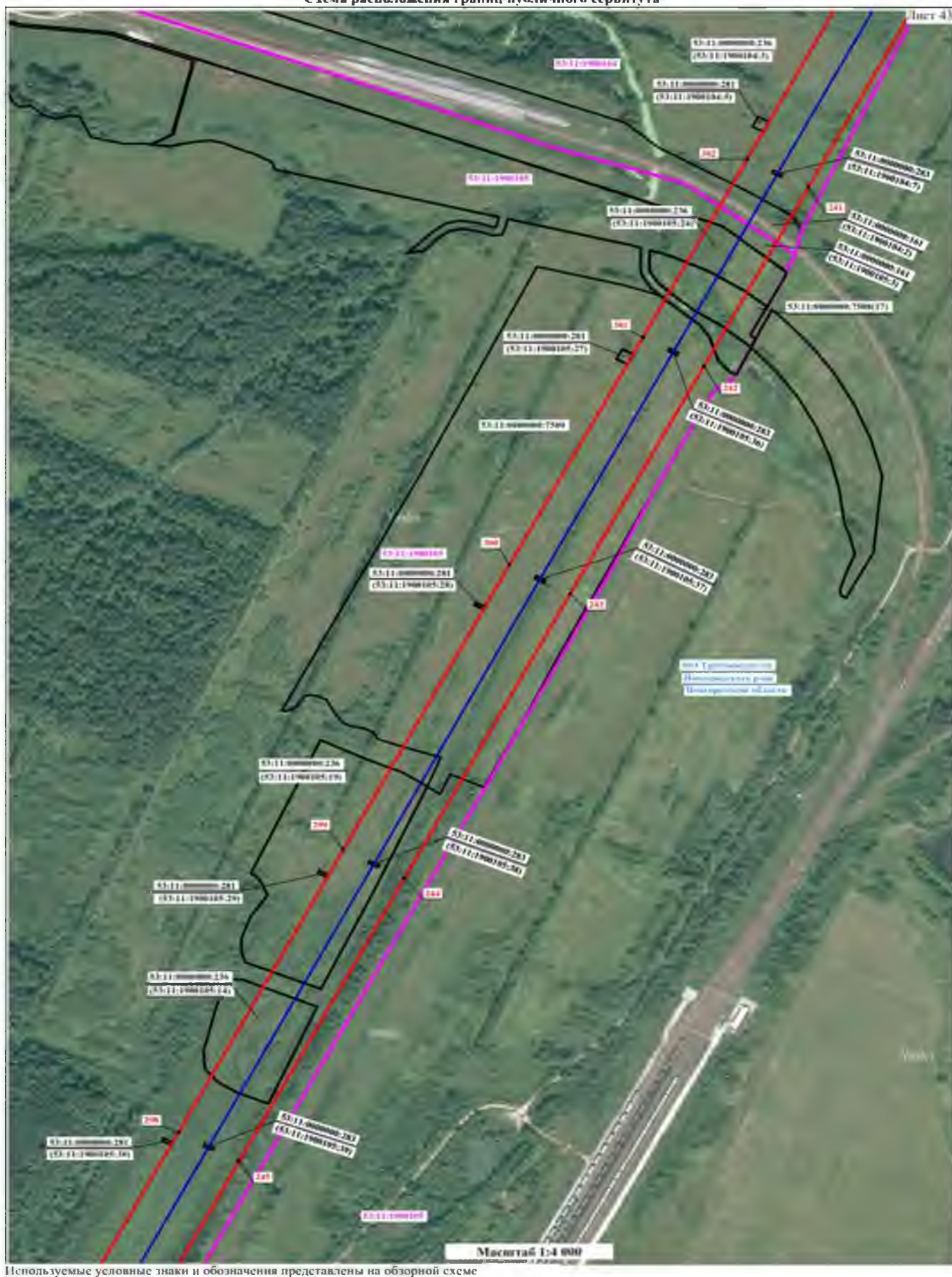
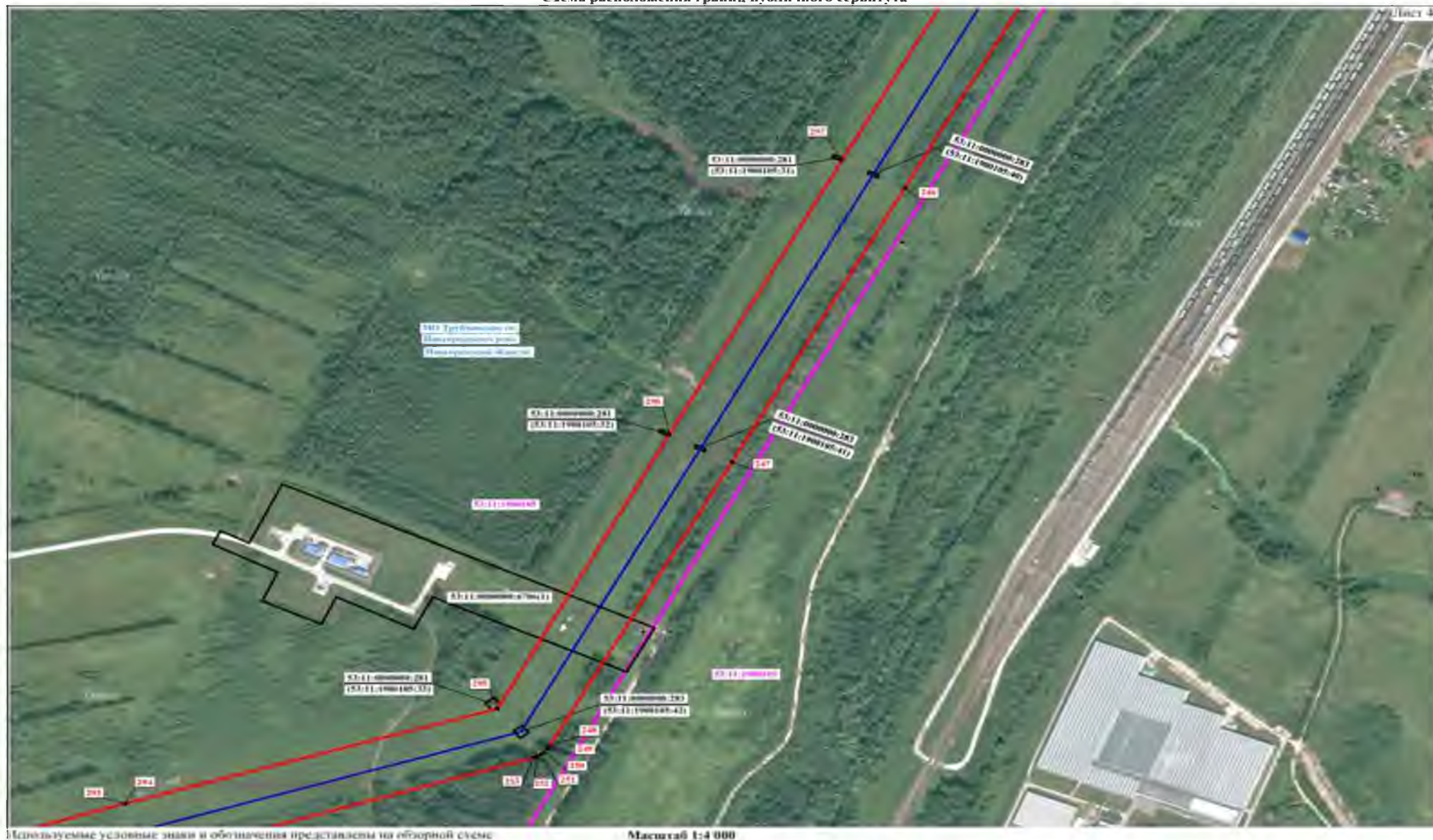


Схема расположения границ публичного сервитута



Главный редактор: Шанаева Юлия Валентиновна

Учредитель: Совет депутатов Успенского сельского поселения

Издатель: Администрация Успенского сельского поселения

**Адрес учредителя (издателя): Новгородская область, Чудовский район,
с.Успенское, ул.Коммунарная,д.6, помещение 3**

Подписан в печать: 17.05.2024 в 17.00

Тираж: 5 экземпляров

Телефон: (8816-65) 41-323,41-457
