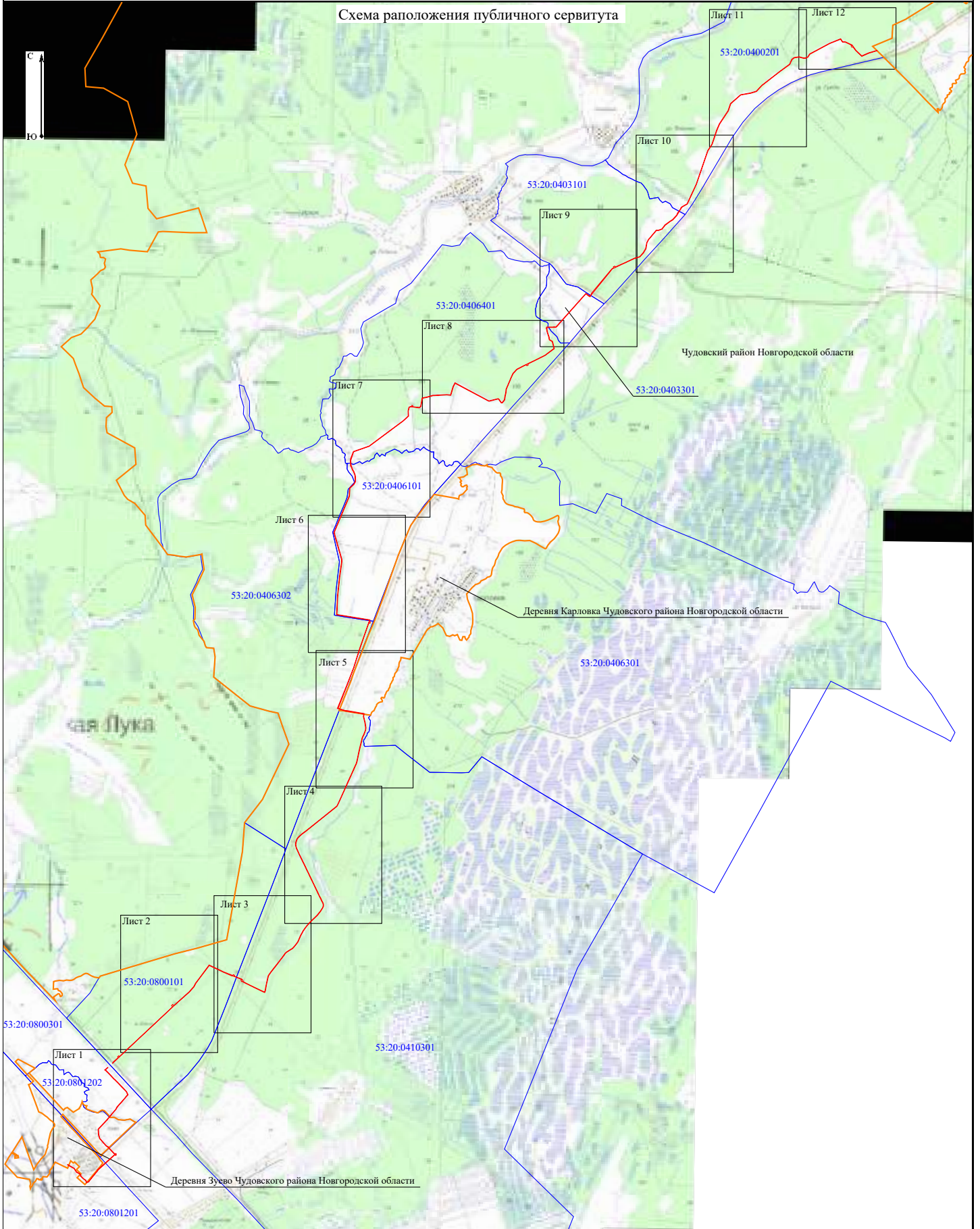


Схема расположения публичного сервитута

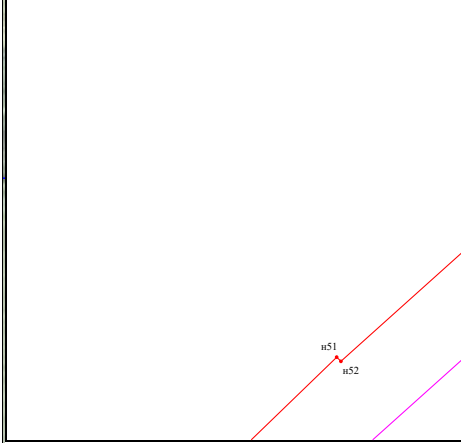


Масштаб 1:50 000

Условные обозначения:

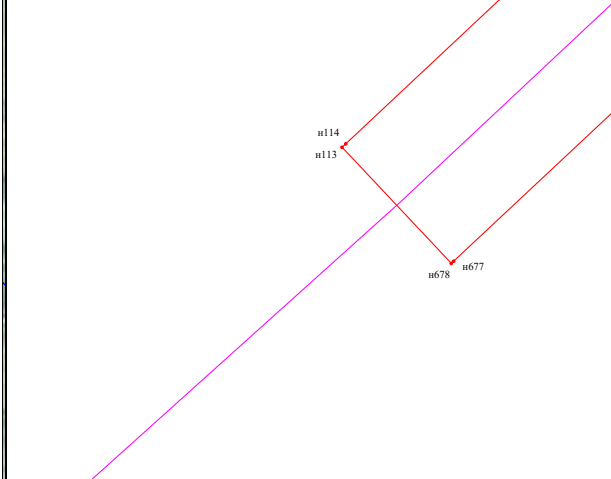
- ось линии связи;
- граница публичного сервитута;
- 53:20:000000 - номер и граница кадастрового квартала;
- граница муниципального образования (населенного пункта, сельского поселения, района).

Выноска 1

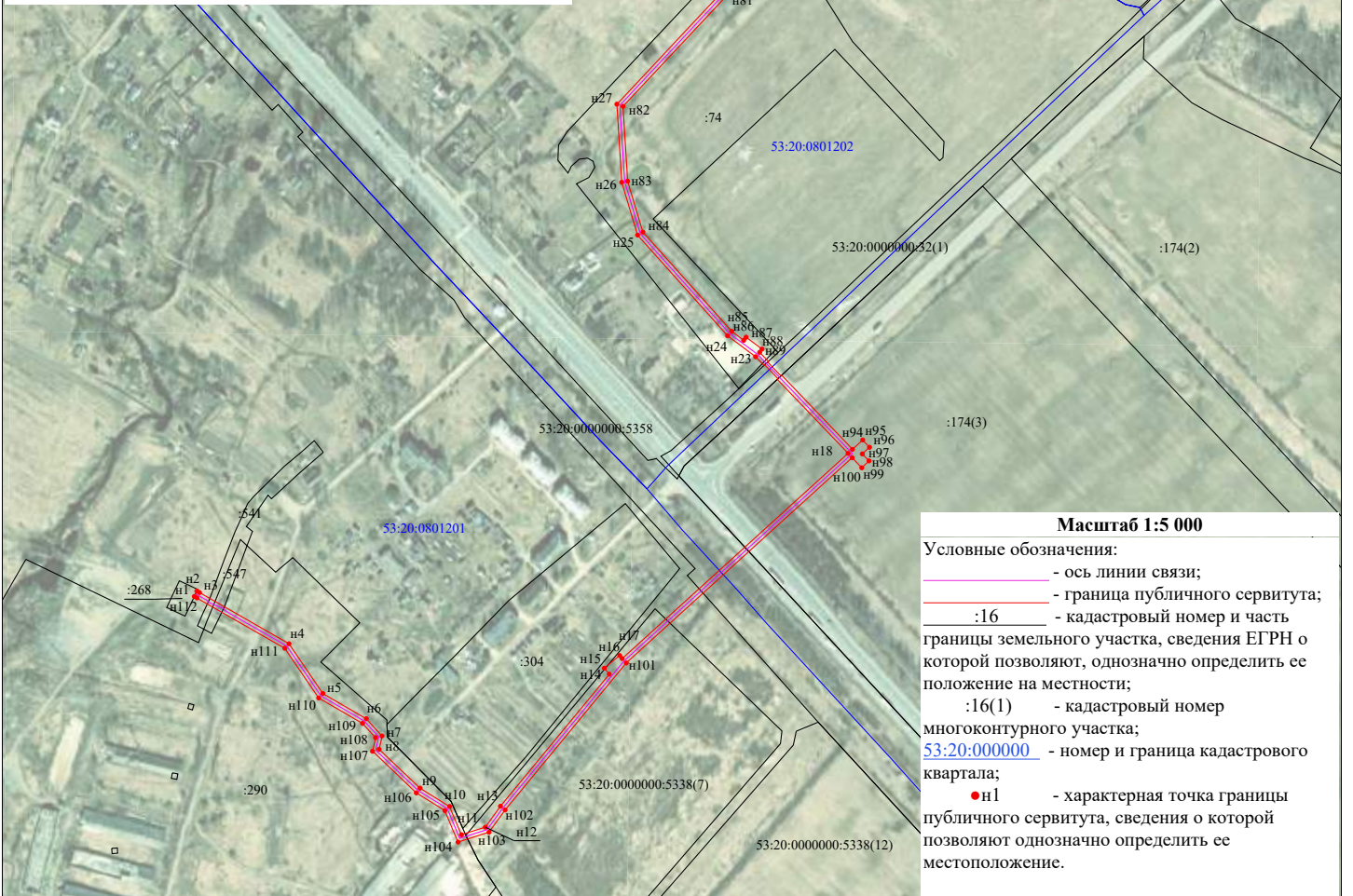


Масштаб 1:200

Выноска 2



Масштаб 1:200



Масштаб 1:5 000



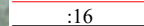

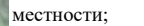
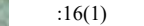
Условные обозначения:

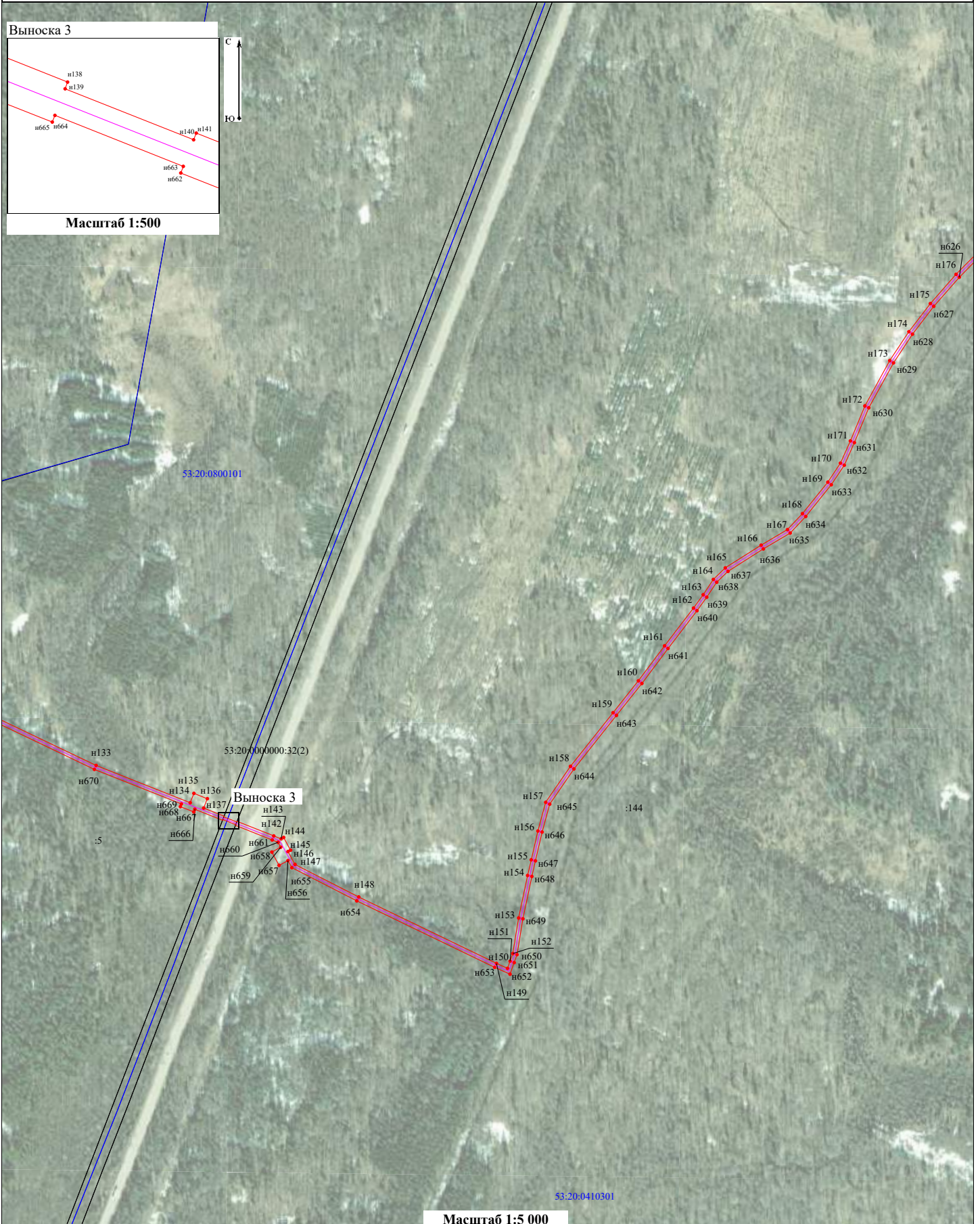
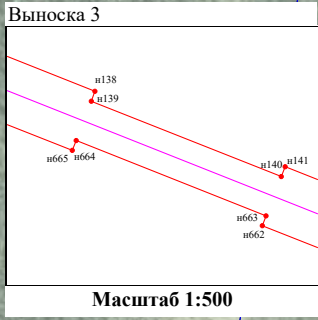
- ось линии связи;
- граница публичного сервитута;
- :16 - кадастровый номер и часть границы земельного участка, сведения ЕГРН о которой позволяют, однозначно определить ее положение на местности;
- :16(1) - кадастровый номер многоконтурного участка;
- 53:20:000000 - номер и граница кадастрового квартала;
- n1 - характерная точка границы публичного сервитута, сведения о которой позволяют, однозначно определить ее местоположение.



Масштаб 1:5 000

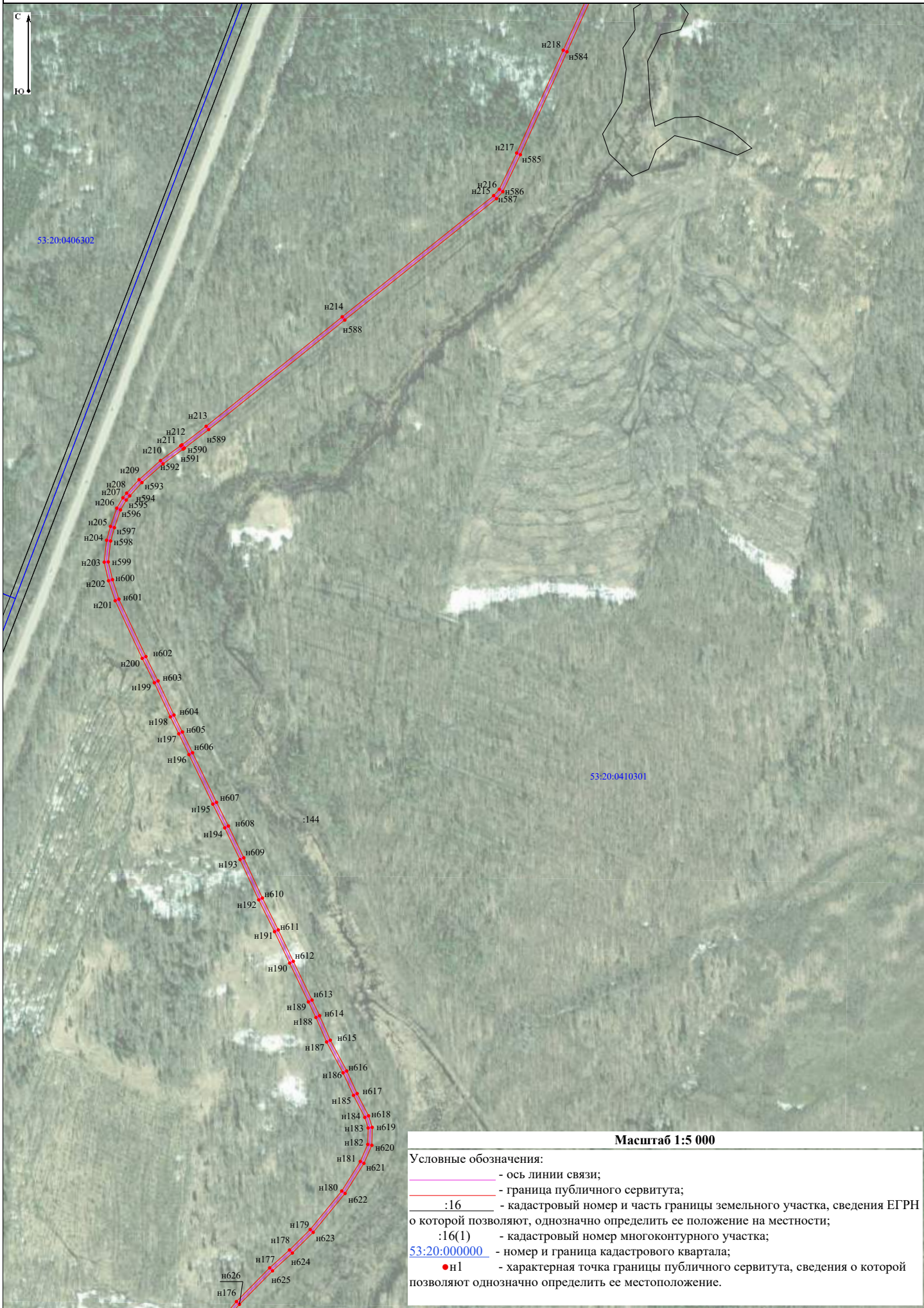
Условные обозначения:

-  - ось линии связи;
-  - граница публичного сервитута;
-  :16 - кадастровый номер и часть границы земельного участка, сведения ЕГРН о которой позволяют, однозначно определить ее положение на местности;
-  :16(1) - кадастровый номер многоконтурного участка;
-  53:20:000000 - номер и граница кадастрового квартала;
-  н1 - характерная точка границы публичного сервитута, сведения о которой позволяют однозначно определить ее местоположение.



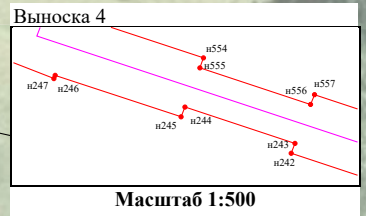
Условные обозначения:

- ось линии связи;
- граница публичного сервитута;
- кадастровый номер и часть границы земельного участка, сведения ЕГРН о которой позволяют, однозначно определить ее положение на местности;
- кадастровый номер многоконтурного участка;
- номер и граница кадастрового квартала;
- n1 - характерная точка границы публичного сервитута, сведения о которой позволяют однозначно определить ее местоположение.



Масштаб 1:5 000

- Условные обозначения:
- ось линии связи;
 - граница публичного сервитута;
 - кадастровый номер и часть границы земельного участка, сведения ЕГРН о которой позволяют, однозначно определить ее положение на местности;
 - кадастровый номер многоконтурного участка;
 - номер и граница кадастрового квартала;
 - характерная точка границы публичного сервитута, сведения о которой позволяют однозначно определить ее местоположение.



Масштаб 1:5 000

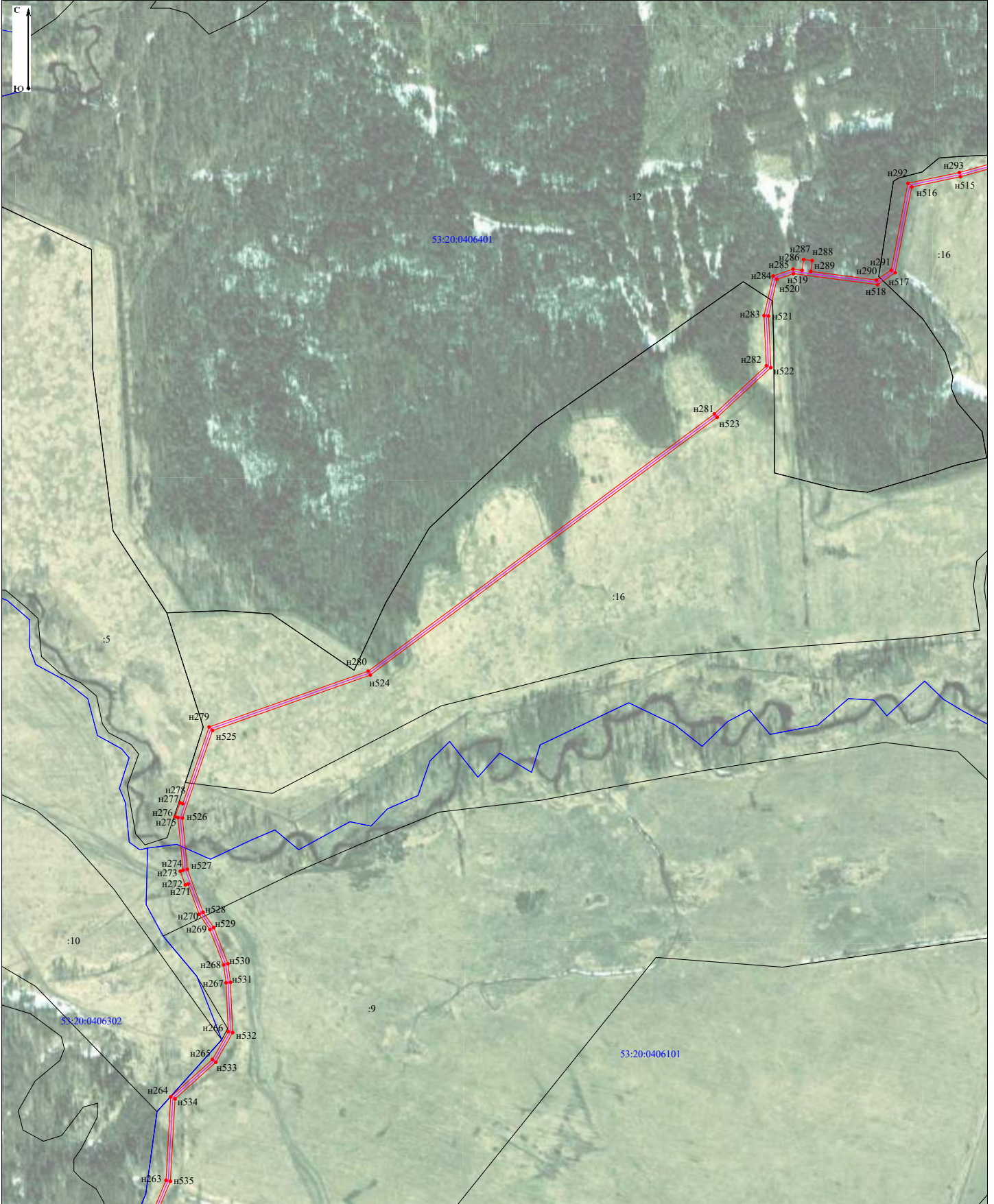
Условные обозначения:

- ось линии связи;
- граница публичного сервитута;
- :16 - кадастровый номер и часть границы земельного участка, сведения ЕГРН о которой позволяют однозначно определить ее положение на местности;
- :16(1) - кадастровый номер многоконтурного участка;
- 53:20:000000 - номер и граница кадастрового квартала;
- n1 - характерная точка границы публичного сервитута, сведения о которой позволяют однозначно определить ее местоположение.



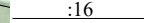
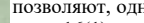




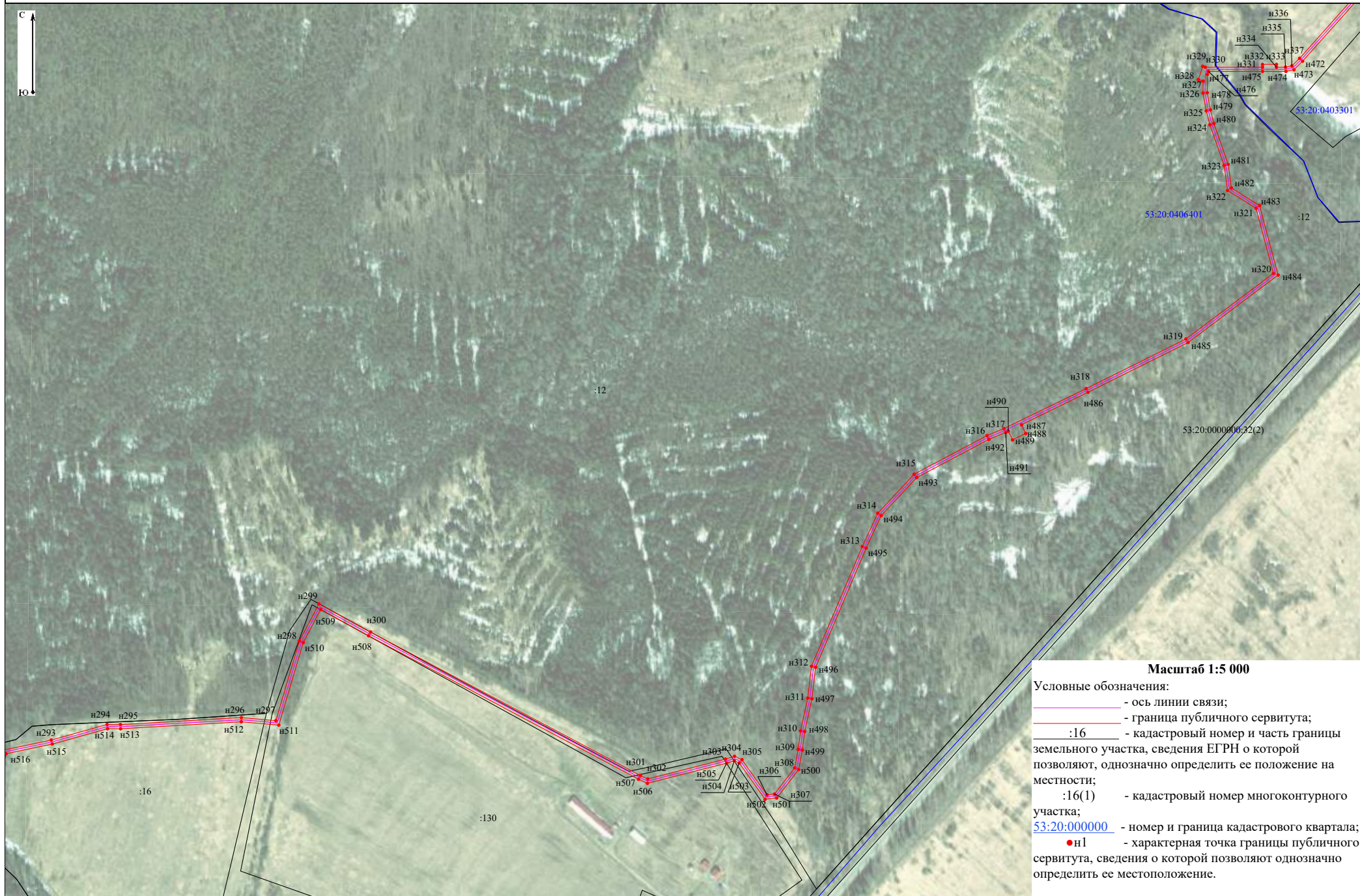
Масштаб 1:5 000

- Условные обозначения:
- ось линии связи;
 - граница публичного сервитута;
 - :16 - кадастровый номер и часть границы земельного участка, сведения ЕГРН о которой позволяют, однозначно определить ее положение на местности;
 - :16(1) - кадастровый номер многоконтурного участка;
 - 53:20:000000 - номер и граница кадастрового квартала;
 - н1 - характерная точка границы публичного сервитута, сведения о которой позволяют однозначно определить ее местоположение.









Масштаб 1:5 000

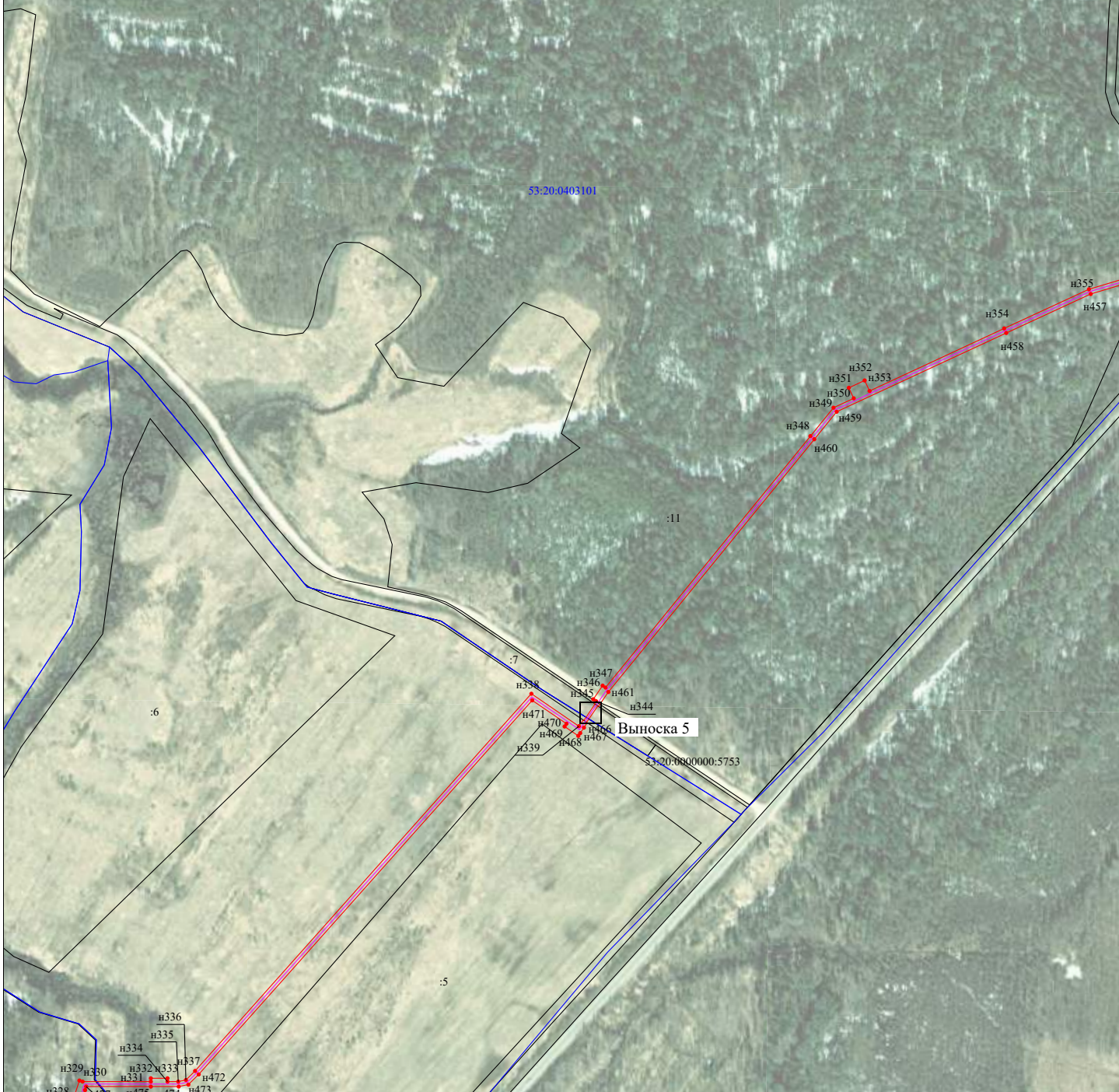
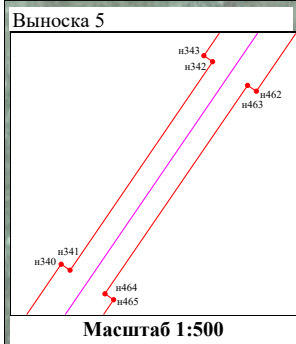
- Условные обозначения:
-  - ось линии связи;
 -  - граница публичного сервитута;
 -  :16 - кадастровый номер и часть границы земельного участка, сведения ЕГРН о которой позволяют, однозначно определить ее положение на местности;
 -  :16(1) - кадастровый номер многоконтурного участка;
 -  53:20:000000 - номер и граница кадастрового квартала;
 -  н1 - характерная точка границы публичного сервитута, сведения о которой позволяют однозначно определить ее местоположение.



Масштаб 1:5 000

Условные обозначения:

-  - ось линии связи;
-  - граница публичного сервитута;
-  :16 - кадастровый номер и часть границы земельного участка, сведения ЕГРН о которой позволяют, однозначно определить ее положение на местности;
-  :16(1) - кадастровый номер многоконтурного участка;
-  :53:20:000000:32(2) - номер и граница кадастрового квартала;
-  ● н1 - характерная точка границы публичного сервитута, сведения о которой позволяют однозначно определить ее местоположение.





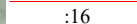
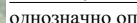
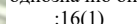

Масштаб 1:5 000

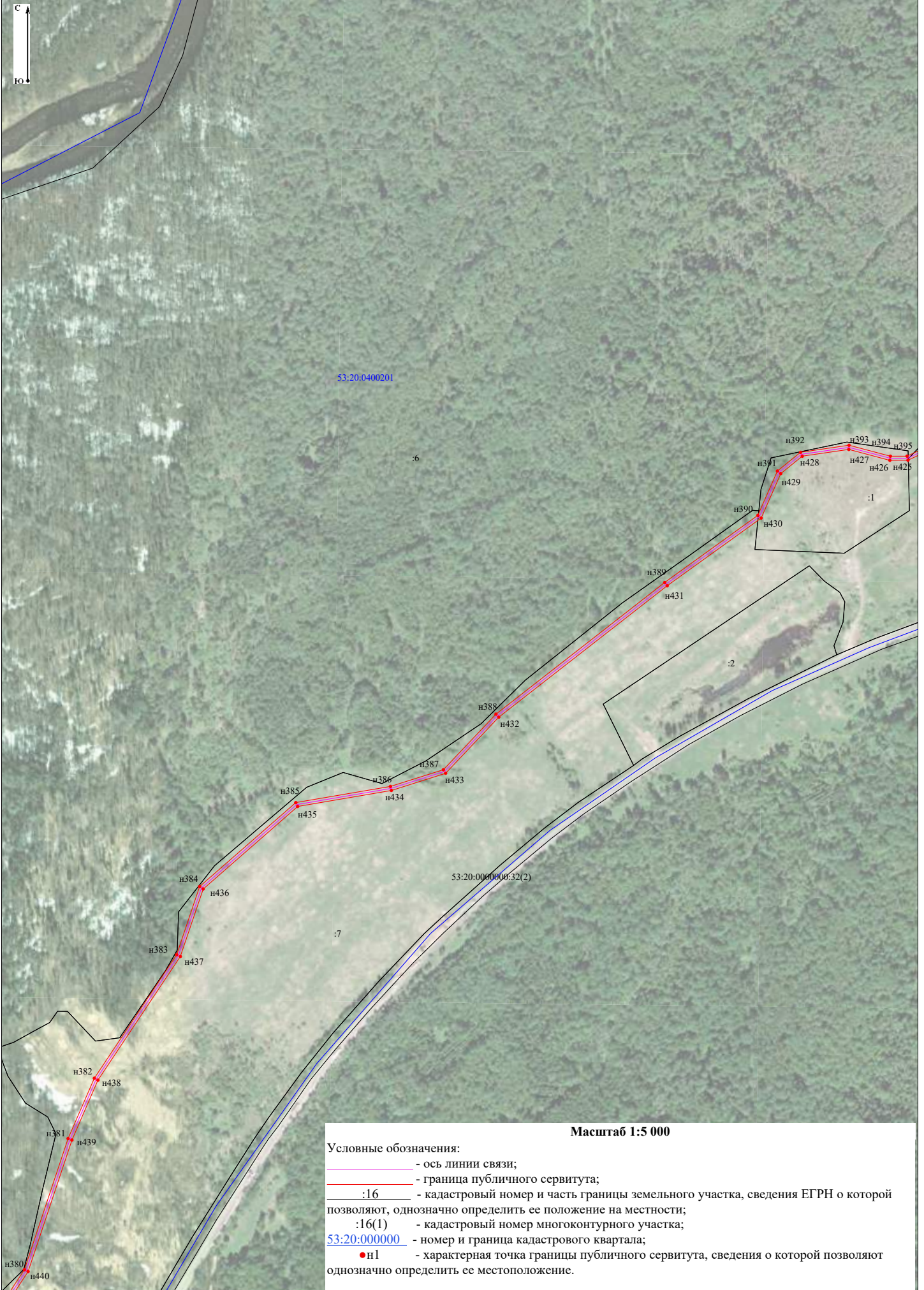
- Условные обозначения:
- ось линии связи;
 - граница публичного сервитута;
 - :16 - кадастровый номер и часть границы земельного участка, сведения ЕГРН о которой позволяют однозначно определить ее положение на местности;
 - :16(1) - кадастровый номер многоконтурного участка;
 - 53:20:000000 - номер и граница кадастрового квартала;
 - n1 - характерная точка границы публичного сервитута, сведения о которой позволяют однозначно определить ее местоположение.



Масштаб 1:5 000

Условные обозначения:

-  - ось линии связи;
-  - граница публичного сервитута;
-  :16 - кадастровый номер и часть границы земельного участка, сведения ЕГРН о которой позволяют, однозначно определить ее положение на местности;
-  :16(1) - кадастровый номер многоконтурного участка;
-  53:20:000000:32(2) - номер и граница кадастрового квартала;
-  n1 - характерная точка границы публичного сервитута, сведения о которой позволяют однозначно определить ее местоположение.






Условные обозначения:

- ось линии связи;
- граница публичного сервитута;
- :16 - кадастровый номер и часть границы земельного участка, сведения ЕГРН о которой позволяют, однозначно определить ее положение на местности;
- :16(1) - кадастровый номер многоконтурного участка;
- 53:20:000000 - номер и граница кадастрового квартала;
- n1 - характерная точка границы публичного сервитута, сведения о которой позволяют однозначно определить ее местоположение.

| Прохождение границы | | Описание прохождения границы |
|---------------------|----------|------------------------------|
| от точки | до точки | |
| 1 | 2 | 3 |
| Контур 1 | | |
| н1 | н1 | - |
| Контур 2 | | |
| н113 | н113 | - |

| Ходатайство об установлении публичного сервитута | | |
|---|--|---|
| 1 | Министерство цифрового развития, связи и массовых коммуникаций Российской Федерации (наименование органа, принимающего решение об установлении публичного сервитута) | |
| 2 | Сведения о лице, представившем ходатайство об установлении публичного сервитута (далее - заявитель): | |
| 2.1 | Полное наименование | Федеральное государственное казенное учреждение «Войсковая часть 71330» |
| 2.2 | Сокращенное наименование | ФГКУ «В/ч 71330» |
| 2.3 | Организационно-правовая форма | Федеральное государственное казенное учреждение |
| 2.4 | Почтовый адрес (индекс, субъект Российской Федерации, населенный пункт, улица, дом) | 127051, г. Москва, Войсковая часть 71330 |
| 2.5 | Адрес электронной почты | K2807@cfo.rsnet.ru |
| 2.6 | ОГРН | 1037702029903 |
| 2.7 | ИНН | 7702049056 |
| 3 | Сведения о представителе заявителя: | |
| 3.1 | Фамилия | Иванов |
| | Имя | Дмитрий |
| | Отчество (при наличии) | Владимирович |
| 3.2 | Адрес электронной почты | K2807@cfo.rsnet.ru |
| 3.3 | Телефон | 8(495)929-64-13 |
| 3.4 | Наименование и реквизиты документа, подтверждающего полномочия представителя заявителя | Устав ФГКУ «В/ч 71330» |
| 4 | Прошу установить публичный сервитут в отношении земельных участков в целях размещения линии связи – линейного объекта федерального значения «Волоконно-оптическая линия связи "Зуево - Бочилово"» (ВОЛС "Зуево-Бочилово") в соответствии со статьей 39.37 Земельного кодекса Российской Федерации. | |
| 5 | Испрашиваемый срок публичного сервитута - 10 лет | |

| | | |
|---|---|---|
| 6 | Срок, в течение которого в соответствии с расчетом заявителя использование земельного участка (его части) и (или) расположенного на нем объекта недвижимости в соответствии с их разрешенным использованием будет в соответствии с подпунктом 4 пункта 1 статьи 39.41 Земельного кодекса Российской Федерации невозможно или существенно затруднено (при возникновении таких обстоятельств) - 11 месяцев | |
| 7 | Обоснование необходимости установления публичного сервитута - Приказ Минстроя России от 03.07.2023 №473/пр «Об утверждении документации по планировке территории», предусматривающей размещение линейного объекта федерального значения: «Волоконно-оптическая линия связи "Зуево - Бочилово"» (ВОЛС "Зуево-Бочилово") на территории Чудовского района Новгородской области. | |
| 8 | Сведения о правообладателе инженерного сооружения, которое переносится в связи с изъятием земельного участка для государственных или муниципальных нужд в случае, если заявитель не является собственником указанного инженерного сооружения (в данном случае указываются сведения в объеме, предусмотренном пунктом 2 настоящей Формы) (заполняется в случае, если ходатайство об установлении публичного сервитута подается с целью установления сервитута в целях реконструкции инженерного сооружения, которое переносится в связи с изъятием такого земельного участка для государственных или муниципальных нужд) — | |
| 9 | Кадастровые номера земельных участков (при их наличии), в отношении которых испрашивается публичный сервитут и границы которых внесены в Единый государственный реестр недвижимости | <p>Земли кадастровых кварталов: 53:20:0801202, 53:20:0800301, 53:20:0801201, 53:20:0403101, 53:20:0403301, 53:20:0400201, 53:20:0406101, 53:20:0410301, 53:20:0406301, 53:20:0406302, 53:20:0406401, 53:20:0800101</p> <p>53:20:0000000:5358, 53:20:0000000:5338, 53:20:0801201:541, 53:20:0801202:74, 53:20:0800301:25, 53:20:0800301:22, 53:20:0800301:26, 53:20:0800301:23, 53:20:0801401:174, 53:20:0801201:290, 53:20:0000000:32, 53:20:0000000:5753, 53:20:0000000:5641, 53:20:0406301:562, 53:20:0000000:35 (входящий в ЕЗ: 53:20:0403101:7), 53:20:0403101:11, 53:20:0406101:6, 53:20:0406302:7, 53:20:0406302:9, 53:20:0406401:12, 53:20:0406401:130, 53:20:0406401:16, 53:20:0406101:9, 53:20:0410301:144, 53:20:0400201:3 (входящий в ЕЗ: 53:20:0400201:1), 53:20:0400201:6, 53:20:0400201:7, 53:20:0800101:5</p> |

| | | |
|----|--|-------------------------------|
| 10 | Вид права, на котором инженерное сооружение принадлежит заявителю (если подано ходатайство об установлении публичного сервитута в целях реконструкции или эксплуатации инженерного сооружения) — | |
| 11 | Сведения о способах представления результатов рассмотрения ходатайства: | |
| | в виде электронного документа, который направляется уполномоченным органом заявителю посредством электронной почты | <u>Нет</u> (да/нет) |
| | в виде бумажного документа, который заявитель получает непосредственно при личном обращении или посредством почтового отправления | <u>Да</u> (да/нет) |
| 12 | Документы, прилагаемые к ходатайству: Схема расположения публичного сервитута; Сведения о границах публичного сервитута, включающие графическое описание местоположения границ публичного сервитута и перечень координат характерных точек этих границ в системе координат, установленной для ведения Единого государственного реестра недвижимости, в форме электронного документа; Копия Приказа Минстроя России от 03.07.2023 №473/пр; Копия Устава ФГКУ «В/ч 71330». | |
| 13 | Подтверждаю согласие на обработку персональных данных (сбор, систематизацию, накопление, хранение, уточнение (обновление, изменение), использование, распространение (в том числе передачу), обезличивание, блокирование, уничтожение персональных данных, а также иных действий, необходимых для обработки персональных данных в соответствии с законодательством Российской Федерации), в том числе в автоматизированном режиме | |
| 14 | Подтверждаю, что сведения, указанные в настоящем ходатайстве, на дату представления ходатайства достоверны; документы (копии документов) и содержащиеся в них сведения соответствуют требованиям, установленным статьей 39.41 Земельного кодекса Российской Федерации | |
| 15 | Подпись: | Дата: |
| |  <u>Д.В. Иванов</u> (инициалы, фамилия) | <u>31</u> " <u>08</u> 2023 г. |